



## COMMUNIQUÉ DE PRESSE

RENOUVELLEMENT DE LA LIGNE LILLE <> CALAIS

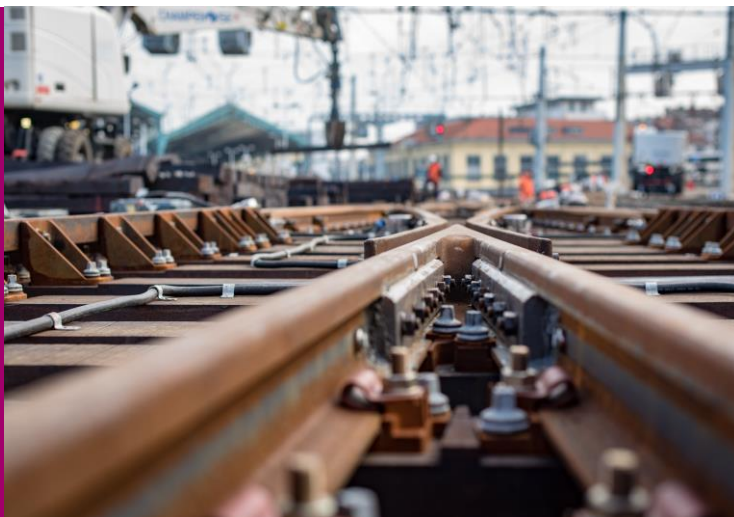
# SNCF RÉSEAU MODERNISE LES VOIES FERRÉES À L'ARRIVÉE EN GARE DE SAINT-OMER ET PONT-D'ARDRES

### LE CHANTIER

**4,7 millions d'€**  
FINANCÉS À 100% PAR SNCF RÉSEAU

Pour renouveler :

- 3 aiguillages (ou appareils de voie)
- 1,5 kilomètres de rail
- 2 000 tonnes de ballast



Du 17 avril au 16 juin, SNCF Réseau modernise les voies ferrées de la ligne Lille <> Calais au niveau des gares de Saint-Omer et Pont-d'Ardres. SNCF Réseau investit 4,7 millions d'euros dans ce chantier essentiel pour la sécurité et la performance de la ligne.

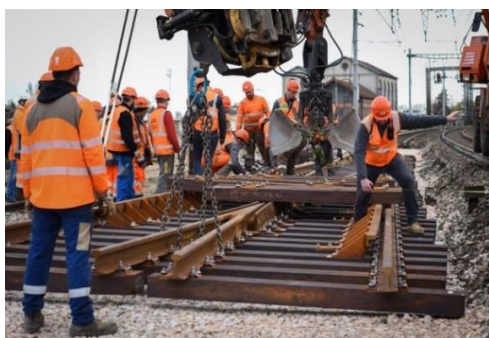
L'opération phare du chantier mobilise 50 personnes durant 36 heures en continu le week-end du 6-7 mai. Elles se relaieront, de jour comme de nuit, pour renouveler les 3 aiguillages qui guident les trains vers les quais en gare de Saint-Omer. 3 aiguillages neufs venus tout droit du site national de production de Chambly, implanté dans les Hauts-de-France.

## 3 AIGUILLAGES « MADE IN HAUTS-DE-FRANCE »

Les 3 aiguillages neufs sont fabriqués sur le site de Chambly dans l'Oise. Il s'agit de l'un des 8 sites de production des matériaux destinés aux chantiers ferroviaires, répartis en France, qui forment la Supply Chain SNCF Réseau.

Qu'est-ce que la Supply Chain SNCF Réseau ?

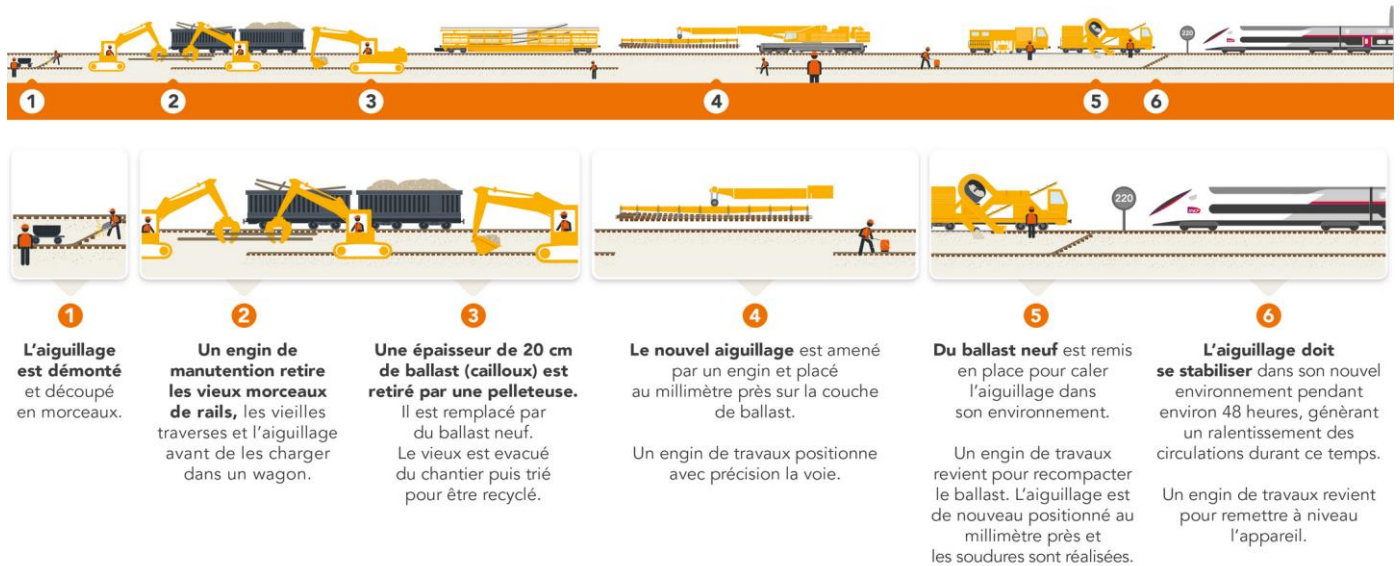
C'est l'opérateur national de transport ferroviaire de matières destinées aux chantiers sur le réseau ferré. La Supply Chain s'appuie sur 4 établissements industriels équipements (EIV) répartis sur 8 sites de production, de maintenance et de stockage. Implanté à Chambly (Oise) et à Chamiers (Dordogne), l'établissement SNCF Réseau de Moulin-Neuf est spécialisé dans la production d'aiguillages (ci-contre) et des « pièces détachées » qui les constituent : ½ aiguillages, cœurs à pointe mobile, contre-rails, etc.



### QU'EST-CE QU'UN AIGUILLAGE (OU APPAREIL DE VOIE) ?

Composant essentiel du réseau ferré, l'aiguillage ou « appareil de voie » permet de donner une direction au train, d'agir sur son itinéraire et de l'orienter sur une voie ou une autre. Il est indispensable à la bonne circulation des trains. Le passage régulier des trains use l'aiguillage, qui nécessite d'être renouvelé tous les 40 ans.

# LE REMPLACEMENT D'UN AIGUILLAGE, COMMENT ÇA MARCHE ?



## DES TRAVAUX DE JOUR, ET 2 WEEK-ENDS DE TRAVAUX INTENSIFS

Le chantier est réalisé principalement de jour en semaine, du lundi au vendredi, entre 9h30 et 16h30.

Les opérations les plus conséquentes nécessitent d'intervenir 36 heures en continu de jour et de nuit durant 2 week-ends du samedi 00h30 au dimanche 12h30 :

- Les samedi 6 et dimanche 7 mai au niveau de la gare de Saint-Omer
- Les samedi 3 et dimanche 4 juin au niveau de la gare de Pont-d'Ardres



**36**  
HEURES  
DE TRAVAUX  
EN CONTINU



**50**  
PERSONNES  
TRAVAILLENT  
SUR LE CHANTIER  
(SNCF RÉSEAU  
ET ENTREPRISES  
EXTÉRIURES)

### INFORMATION VOYAGEURS

Pour permettre aux équipes de SNCF Réseau d'intervenir en toute sécurité sur les voies ferrées, la circulation des trains sera interrompue entre Hazebrouck et Calais les weekends des 6-7 mai et 3-4 juin, et en semaine du 17 avril au 16 juin, de 9h30 à 16h30. Une substitution par cars sera assurée. Retrouvez les informations sur [le site web de TER Hauts-de-France](#) ou SNCF Connect. Les fiches horaires adaptées sont disponibles sur [le site web de TER Hauts-de-France](#).

### A propos de SNCF Réseau

Pour répondre aux besoins croissants de mobilité et développer le mode ferroviaire au service de la transition écologique, SNCF Réseau développe l'offre de service pour le fret et le marché voyageurs sur les 28 000 kilomètres de ligne dont il assure l'entretien, la modernisation et la sécurité. Gestionnaire du réseau, il commercialise et garantit l'accès neutre et équitable à l'infrastructure. Partenaire des pouvoirs publics, des territoires et des entreprises ferroviaires, SNCF Réseau a pour priorité absolue la satisfaction de ses clients. Société anonyme du groupe SNCF, l'entreprise compte plus de 50 000 collaborateurs pour un chiffre d'affaires de près de 6,6 milliards d'euros en 2021. En Hauts-de-France, SNCF Réseau et ses partenaires engagent 501 millions d'euros en 2023 pour la modernisation et la maintenance du réseau ferré régional.

[www.sncf-reseau.com/hauts-de-france](http://www.sncf-reseau.com/hauts-de-france)

### CONTACT PRESSE

#### SNCF Réseau, Direction territoriale Hauts-de-France

Anaëlle BAES, Responsable communication externe et relations médias  
07 86 35 10 97 | [anaelle.baes@reseau.sncf.fr](mailto:anaelle.baes@reseau.sncf.fr)

