

# COMMUNIQUÉ DE PRESSE

TOULOUSE, LE 12 AVRIL 2023

## SNCF RÉSEAU POURSUIT LE RENOUVELLEMENT DES POTEAUX CATÉNAIRES À GRANDE ÉCHELLE SUR LA LIGNE PARIS - ORLÉANS - LIMOGES - TOULOUSE

Du 11 avril au 9 juin 2023, SNCF Réseau poursuit le renouvellement de poteaux caténaires sur la ligne Paris-Orléans-Limoges-Toulouse (POLT) à l'aide d'un train usine entre Thédirac et Cahors, pour améliorer la performance de l'infrastructure.

### LE TRAIN USINE

SNCF Réseau réalise cette opération conséquente à l'aide d'un train usine spécialement conçu pour le remplacement des poteaux caténaires, une technologie innovante et unique au monde. Cet outil est composé d'une succession de deux trains usines et d'engins lourds et légers de chantier, dont l'objectif est de remplacer les supports caténaires existants et en fin de vie par des poteaux neufs. Ces opérations s'effectuent de nuit, dans un temps restreint, pour limiter l'impact sur le trafic ferroviaire.

Des travaux préparatoires ont débuté le 13 mars dernier sur la section de ligne afin de préparer les zones d'intervention. Les travaux principaux ont débuté dans la nuit du 11 avril.

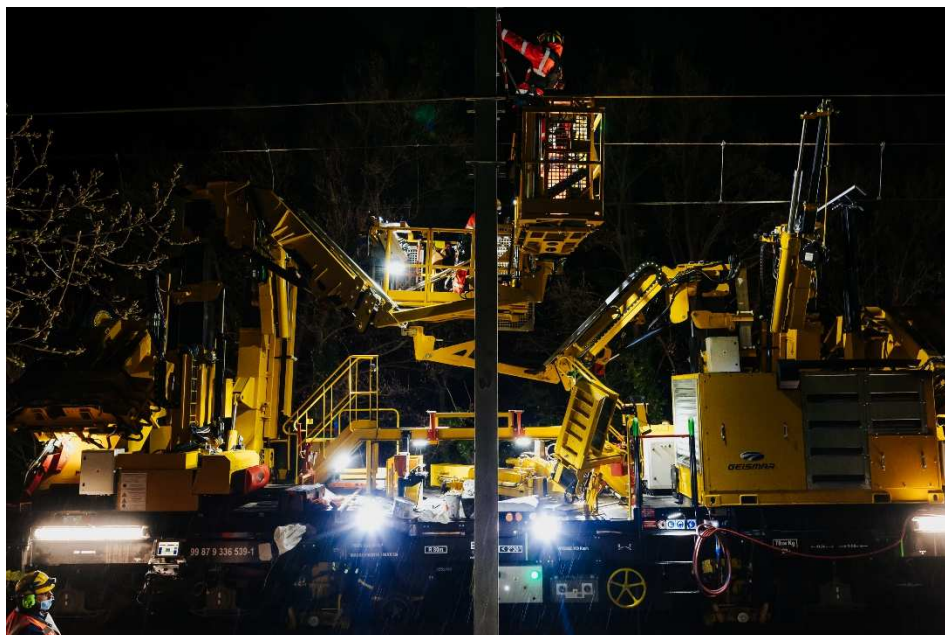
### LE CHANTIER EN CHIFFRES

- 650 poteaux caténaires remplacés entre Cahors et Thédirac
- 65 agents mobilisés (SNCF Réseau et entreprises extérieures)
- 27 millions d'euros investis à 100% par SNCF Réseau

#### CONTACT PRESSE :

SNCF Réseau - Anaïs Robert : [anaïs.robert@reseau.sncf.fr](mailto:anaïs.robert@reseau.sncf.fr) – 06 30 96 63 33

# COMMUNIQUÉ DE PRESSE



Crédits photos : @Autanblanc

## A PROPOS DE SNCF RÉSEAU

Pour répondre aux besoins croissants de mobilité et développer le mode ferroviaire au service de la transition écologique, SNCF Réseau développe l'offre de service pour le fret et le marché voyageurs sur les 28 000 kilomètres de ligne dont il assure l'entretien, la modernisation et la sécurité. Gestionnaire du réseau, il commercialise et garantit l'accès neutre et équitable à l'infrastructure. Partenaire des pouvoirs publics, des territoires et des entreprises ferroviaires, SNCF Réseau a pour priorité absolue la satisfaction de ses clients.

Société anonyme du groupe SNCF, l'entreprise compte plus de 50 000 collaborateurs pour un chiffre d'affaires de près de 7,1 milliards d'euros en 2022. [www.sncf-reseau.com](http://www.sncf-reseau.com)

### CONTACT PRESSE :

SNCF Réseau - Anaïs Robert : [anaïs.robert@reseau.sncf.fr](mailto:anaïs.robert@reseau.sncf.fr) – 06 30 96 63 33