

COMMUNIQUÉ DE PRESSE

Laissey, le 2 mars 2023

UN CHANTIER EXCEPTIONNEL DE MAÎTRISE DE LA VÉGÉTATION AUX ABORDS DES VOIES EN FRANCHE-COMTÉ SUR LA LIGNE DOLE - BELFORT



Depuis fin 2021, SNCF Réseau n'utilise plus de glyphosate et a mis en place un programme de recherche d'alternatives. Dans le cadre de la loi EGALIM visant à réduire l'utilisation de produits phytosanitaires dans tous les lieux de vie, SNCF Réseau s'engage à maîtriser la végétation en Bourgogne-Franche-Comté de façon plus respectueuse de l'environnement, tout en assurant la circulation des trains en toute sécurité, sur une infrastructure ferroviaire complexe et hétérogène à entretenir.

Une visite exceptionnelle d'un chantier de maîtrise de la végétation sur parois rocheuses a eu lieu ce jeudi 2 mars 2023 à Laissey sur la ligne Dole – Belfort, en présence notamment de Renaud Durand, Directeur Adjoint de l'Environnement, de l'Aménagement et du Logement de Bourgogne-Franche-Comté, Michel Neugnot, Premier Vice-Président de la Région Bourgogne-Franche-Comté et Jérôme Grand, Directeur territorial SNCF Réseau Bourgogne-Franche-Comté.

OBJECTIFS DE CES TRAVAUX SPECTACULAIRES

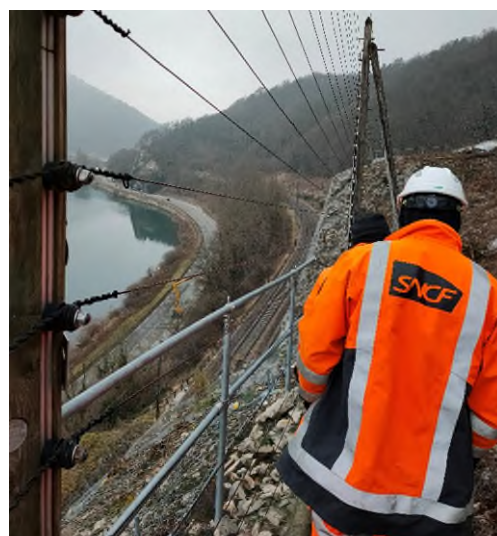
Les travaux de maîtrise de la végétation dans la vallée du Doubs ont lieu de décembre 2022 à mars 2023, sur un terrain escarpé et difficile et ont plusieurs objectifs :

- **Assurer le bon fonctionnement et la pérennité des installations de sécurité** visant à protéger l'exploitation ferroviaire et la circulation des trains.
Des travaux d'abattage d'arbres sont réalisés sur les parois rocheuses afin d'éviter des chutes d'arbres sur la voie. Ces végétaux présents sur ces parois sont peu enracinés, la nature du sol ne leur permettant pas une fixation optimale.
- **Préserver la biodiversité** en réalisant ces travaux à des périodes adaptées pour avoir le moins d'impact possible sur l'environnement suite aux prescriptions d'un écologue et des Services de l'État.
- **Tenir compte de la zone géographique compliquée pour les travaux ainsi que des conditions climatiques.** Ces travaux difficiles sur des parois rocheuses sont réalisés par des prestataires cordistes et élagueurs.
- **Évacuer les troncs d'arbres par hélitreuillage,** la topographie de la vallée du Doubs et les conditions d'accès ne permettant pas la mise en œuvre des moyens techniques d'évacuations classiques comme la pelle rail/route avec des wagons ou encore un débardeur forestier en accès routier.

**Ces travaux mobilisent en moyenne 8 agents ainsi qu'une entreprise locale, Rambaud Forêt, spécialiste dans les travaux forestiers située aux Premiers-Sapins (25).
Ce chantier, financé par SNCF Réseau, est de 200 000€.**



Travaux de maîtrise de la végétation sur parois rocheuses



Analyse terrain pour les travaux de maîtrise de la végétation

CHIFFRES CLÉS



UNE GESTION ADAPTÉE POUR UNE VÉGÉTATION MAÎTRISÉE

La végétation représente un facteur de risques pour la sécurité et la régularité des circulations. Afin de les garantir, SNCF Réseau investit en 2023 plus de 11 millions d'euros pour la maîtrise de la végétation en Bourgogne-Franche-Comté.

SNCF Réseau met en place une gestion adaptée et plusieurs solutions alternatives pour répondre aux impératifs de développement durable :

- **L'utilisation de géotextiles** pour empêcher le développement de la végétation sur les pistes, ce qui a été le cas pour le chantier entre Laroche-Migennes et Auxerre en 2021.
- **L'éco-pâturage** : 100% naturelle, elle permet d'entretenir les talus avec des animaux, et donc sans aucun produit phytosanitaire. Le piétinement des troupeaux de moutons limite la croissance des espèces arborescentes et arbustives et permet de lutter contre les espèces invasives.
- **La gestion sélective** avec la préservation de certains arbres, arbustes ou des haies dans les zones sensibles : de grands chantiers de gestion des dépendances vertes sont mis en place avec systématiquement une sélection d'espèces arbustives favorables à la biodiversité et la valorisation des arbres coupés en bois énergie pour les chaufferies de la région.
- **L'adéquation des matériels et des modalités d'usage** : En 2023, l'abattage d'arbres, nécessaire pour des questions de sécurité ferroviaire, se poursuivra en tenant compte de ces critères afin d'éviter des gênes pour les circulations, des chutes d'arbres qui tombent sur les voies et des pannes d'installations de sécurité. Les abattages sont réalisés en respectant les périodes de nidification, afin de limiter les impacts sur la biodiversité, tout en améliorant la régularité des circulations.

• **Le train désherbeur adapté** : il est équipé d'un système de pulvérisation programmable assisté par un ordinateur couplé à un GPS intégrant les réglementations liées à l'usage des produits phytosanitaires pour les voies ferrées.

Afin de réduire la consommation en herbicide, une télédétection est mise en place progressivement sur ce train pour traiter uniquement les zones où la végétation est présente sur la plateforme ferroviaire.

Ce train désherbeur permet donc une intervention ciblée de la pulvérisation sur les voies ferrées.



Afin d'appliquer une stratégie de travaux qui conjugue biodiversité et impératifs industriels, SNCF Réseau :

- prend en compte les réglementations, les périodes de reproduction de la faune et les espèces protégées ainsi que leur habitat,
- approfondit les connaissances naturalistes aux abords du réseau via notamment des partenariats avec France Nature Environnement, La Ligue pour la Protection des Oiseaux et l'Agence Régionale de la Biodiversité.

À propos de SNCF Réseau

Pour répondre aux besoins croissants de mobilité et développer le mode ferroviaire au service de la transition écologique, SNCF Réseau développe l'offre de service pour le fret et le marché voyageurs sur les 28 000 kilomètres de ligne dont il assure l'entretien, la modernisation et la sécurité. Gestionnaire du réseau, il commercialise et garantit l'accès neutre et équitable à l'infrastructure. Partenaire des pouvoirs publics, des territoires et des entreprises ferroviaires, SNCF Réseau a pour priorité absolue la satisfaction de ses clients.

Société anonyme du groupe SNCF, l'entreprise compte plus de 50 000 collaborateurs pour un chiffre d'affaires de près de 6,6 milliards d'euros en 2021.

www.sncf-reseau.com

CONTACT PRESSE :

Sophie MAYAUD - SNCF RÉSEAU BFC

06 03 26 17 88 – sophie.mayaud@reseau.sncf.fr