



COMMUNIQUÉ DE PRESSE

RENOUVELLEMENT INDUSTRIEL DU RÉSEAU FERROVIAIRE RÉGIONAL

UNE USINE ROULANTE POUR RENOUVELER LA LIGNE SAINT-QUENTIN – DOUAI, ENTRE BUSIGNY ET SOMAIN



29 millions d'€
FINANCÉS À 100% PAR SNCF RÉSEAU

Pour renouveler (sur les 2 voies) :

- 16 kilomètres de voie ferrée
- 34,3 kilomètres de rails
- 27 620 traverses
- 27 910 tonnes de ballast

Chantier industriel majeur en 2023 dans les Hauts-de-France, SNCF Réseau engage les travaux principaux de renouvellement de 16 kilomètres de voies ferrées sur la ligne Saint-Quentin – Douai, entre les gares de Busigny et Somain. Durant 45 nuits de travaux, SNCF Réseau mobilise 250 personnes et 2 trains-usine, véritable usine roulante permettant de renouveler massivement les composants de la voie ferrée : les rails, les traverses, le ballast.

SNCF Réseau investit 29 millions d'euros dans ce chantier essentiel pour maintenir un haut niveau de sécurité et de performance de la ligne. A partir de ce lundi 6 mars et jusqu'au samedi 6 mai 2023, ce sont ainsi plus de 34 kilomètres de rails (sur les deux voies de la ligne), plus de 27 500 traverses et près de 28 000 tonnes de ballast qui vont être renouvelés au moyen des deux trains-usine nommés TEVO et REVO.

LES PHASES DU CHANTIER



+



Du 6 mars au 6 mai 2023

Travaux principaux : dégarnissage et déchargement du ballast, remplacement du rail, des traverses et du ballast.

Du 2 janvier au 4 février 2023

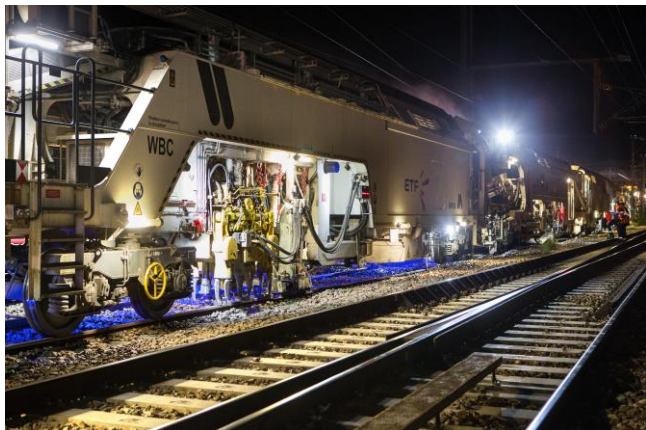
Travaux préparatoires :
sécurisation du chantier.

Du 26 juin au 5 août 2023

Travaux de finition : relevage et mise à niveau définitive de la voie, nettoyage du chantier.

LE RENOUVELLEMENT INDUSTRIEL DU RÉSEAU

Investir massivement dans la régénération des voies est essentiel pour maintenir un haut niveau de sécurité et de performance du réseau ferré. Pour y arriver, sur des zones denses et de longues distances, SNCF Réseau mobilise des effectifs importants et des moyens industriels lourds tels que les trains-usine. Ils sont composés d'une succession d'engins qui interviennent de façon simultanée pour renouveler l'ensemble des composants de la voie : les rails, les traverses, le ballast. Véritable usine roulante, cet outil industriel à haut niveau de rendement dans un temps limité permet de remettre à neuf environ 500 mètres de voie par nuit contre 100 mètres en moyenne si l'on utilisait des moyens classiques. Pour renouveler les voies entre Busigny et Somain, SNCF Réseau mobilise deux trains-usine de 700 mètres de long chacun : le train REVO (Rail Evolution) et le train TEVO (Traverse Evolution).



Innovation qui a son importance : au moment du remplacement du ballast, le train TEVO trie et crible le ballast utilisé et réinjecte le ballast criblé réutilisable sur les voies. Ainsi, 20% du ballast utilisé pour renouveler la voie est un ballast de réemploi.

LE RENOUVELLEMENT DES VOIES AVEC TRAIN-USINE, COMMENT ÇA MARCHE ?

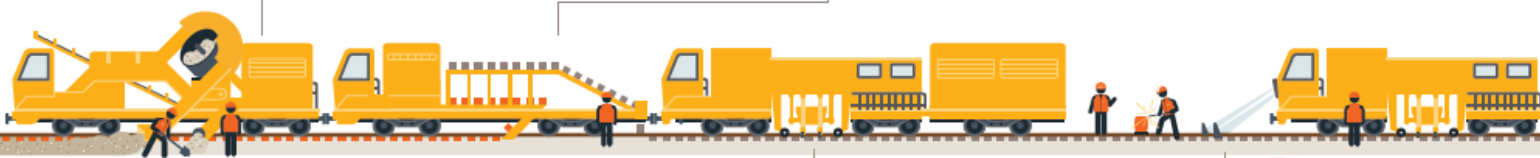
1. Le dégarnissage

L'engin soulève la voie et extrait l'ancien ballast. La partie récupérable est redéposée sous la voie, tandis que le ballast non récupérable est chargé dans des wagons situés à l'avant de la machine.



2. La substitution

Les attaches des rails sont retirées pour pouvoir écarter les anciens rails de la voie. Les vieilles traverses en bois sont retirées et remplacées par des traverses en béton. Les longs rails neufs sont progressivement mis en place, fixés sur les traverses et soudés entre eux.



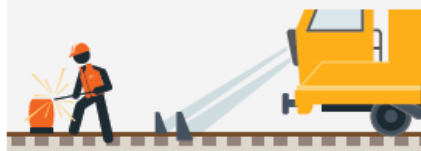
3. Le relevage

Du ballast est déversé pour stabiliser la voie et la positionner à la bonne hauteur. Cette remise à niveau de la voie permet des ajustements précis de 80 mm maximum.



4. La libération et le nivellement supplémentaire

Le rail est amené à une température comprise entre 20 et 32°C. Il s'agit de préparer le rail aux efforts de dilation et de traction qu'il subit en permanence lors des variations de température. Des ajustements de la voie sont effectués : remise à niveau et ajout de ballast.



VIGILANCE AUX PASSAGES À NIVEAU

Afin de permettre le passage des trains-usine, 5 passages à niveau sont fermés à la circulation routière et piétonne au fur et à mesure de l'avancement du chantier. Les périodes de fermeture et les déviations proposées sont déterminées en collaboration avec les gestionnaires de voirie et les 3 communes concernées.

Les dates et horaires de fermeture sont indiqués au droit de chaque passage à niveau quelques jours avant la fermeture. Des déviations sont mises en place. Pour la sécurité de tous, il est important de les respecter.

DES TRAVAUX RÉALISÉS DE NUIT

Afin de maintenir les circulations voyageurs en journée, l'intégralité des travaux seront réalisés de nuit en semaine, précisément du lundi soir 20h au samedi matin 6h30.

Le chantier se déplacera sur la ligne pour traverser 9 communes au total : Busigny, Honnechy, Maurois, Bertry, Caudry, Escaudain, Erre, Fenain, Somain.



250
PERSONNES
TRAVAILLENT SUR
LE CHANTIER
(SNCF RÉSEAU
ET ENTREPRISES
EXTÉRIEURES)

INFORMATION VOYAGEURS

Pour permettre la réalisation des travaux de nuit, en semaine, la circulation des trains sera adaptée entre Lille et Saint-Quentin (K40) et entre Douai et Cambrai (P41).

Retrouvez les informations sur [le site de TER Hauts-de-France](#), sur SNCF Connect ou sur toute autre application de mobilité. Les fiches horaires des circulations TER mises à jour sont disponibles sur ter.sncf.com/fiches-horaires.

INFORMATION RIVERAINS

Malgré notre volonté de limiter au maximum les nuisances liées aux travaux, nous ne pouvons éviter certaines nuisances sonores dues à l'utilisation d'équipements spécifiques sur le chantier et aux mesures de sécurité sur le terrain (trains-travaux, coups de klaxon lors des déplacements des engins de chantier pour la sécurité des personnes sur le chantier).

Les riverains ont reçu des informations sur les travaux dans leur boîte aux lettres. Ils sont ainsi informés de la consistance et du calendrier du chantier.

A propos de SNCF Réseau

Pour répondre aux besoins croissants de mobilité et développer le mode ferroviaire au service de la transition écologique, SNCF Réseau développe l'offre de service pour le fret et le marché voyageurs sur les 28 000 kilomètres de ligne dont il assure l'entretien, la modernisation et la sécurité.

Gestionnaire du réseau, il commercialise et garantit l'accès neutre et équitable à l'infrastructure.

Partenaire des pouvoirs publics, des territoires et des entreprises ferroviaires, SNCF Réseau a pour priorité absolue la satisfaction de ses clients.

Société anonyme du groupe SNCF, l'entreprise compte plus de 50 000 collaborateurs pour un chiffre d'affaires de près de 6,6 milliards d'euros en 2021. En Hauts-de-France, SNCF Réseau et ses partenaires engagent 501 millions d'euros en 2023 pour la modernisation et la maintenance du réseau ferré régional. www.sncf-reseau.com/hauts-de-france

CONTACT PRESSE

SNCF Réseau, Direction territoriale Hauts-de-France

Anaëlle BAES, Responsable communication externe et relations médias
07 86 35 10 97 | anaëlle.baes@reseau.sncf.fr