



COMMUNIQUÉ DE PRESSE

RENOUVELLEMENT DU RÉSEAU FERROVIAIRE EN HAUTS-DE-FRANCE

EN 2023, SNCF RÉSEAU TERMINE LE RENOUVELLEMENT DES VOIES FERRÉES EN GARE DE LILLE-FLANDRES

LE CHANTIER

8,4 millions
d'€
FINANCÉS À 100% PAR SNCF RÉSEAU

Pour renouveler :

- 6 kilomètres de rails
- 4 800 traverses
- 7 750 tonnes de ballast
- 1 aiguillage

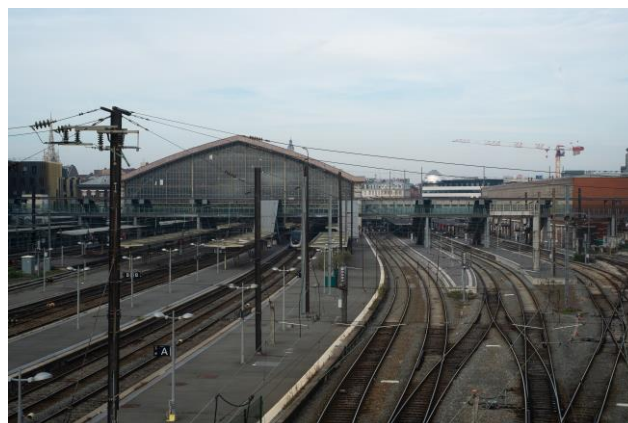


En 2023, SNCF Réseau réalise les dernières opérations de renouvellement du réseau ferré à Lille-Flandres, venant ainsi clore 5 années de chantier. Du lundi 13 mars au samedi 8 juillet 2023, pendant la nuit, une fois les circulations arrêtées, les voies 2 à 9 font peau neuve : nouveaux rails, nouvelles traverses, nouveau ballast. Le dernier aiguillage sera remplacé le weekend du 17-18 juin, lors d'une opération d'envergure nécessitant 14 heures de travaux en continu.

Depuis 2019, SNCF Réseau a investi plus de 20 millions d'euros dans ces travaux indispensables pour garantir la sécurité et la performance du réseau ferré de cette gare majeure des Hauts-de-France, qui accueille chaque jour 600 trains de voyageurs et 80 000 voyageurs.

RENOUVELLEMENT DES VOIES FERRÉES EN GARE

Les travaux consistent à renouveler des composants des voies ferrées (rails, ballast, traverses, aiguillage) en gare, au niveau des quais des voies 2 à 9.

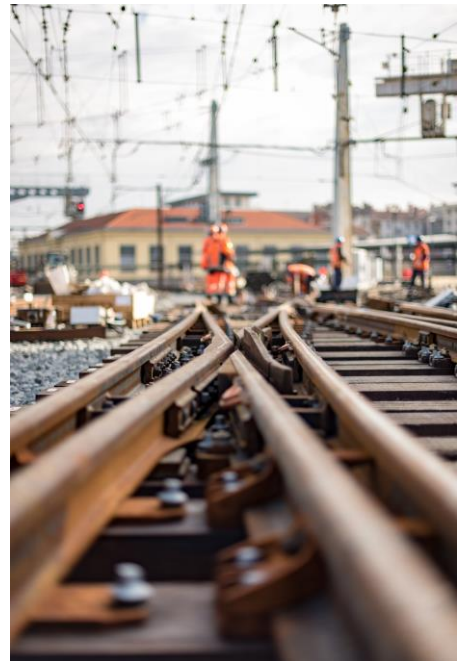


DES TRAVAUX RÉALISÉS DE NUIT

Afin de maintenir les circulations voyageurs en journée, les travaux sont réalisés principalement de nuit en semaine, précisément du lundi soir 22h au samedi matin 6h.

1 WEEKEND DE TRAVAUX INTENSIFS

L'opération la plus conséquente, le remplacement du dernier aiguillage, nécessite d'intervenir **14 heures en continu avec interruption des circulations le weekend du 17-18 juin** : du samedi 17 juin 21h45 jusqu'au dimanche 18 juin 11h45.



INFORMATION VOYAGEURS

En semaine du 13 mars au 8 juillet, et le week-end du 17 au 18 juin, la circulation des trains sera adaptée pour permettre la réalisation des travaux de nuit et en continu.

Retrouvez les informations sur [le site de TER Hauts-de-France](#), sur SNCF Connect ou sur toute autre application de mobilité. Les fiches horaires des circulations TER mises à jour sont disponibles sur [le site de TER Hauts-de-France](#).

INFORMATION RIVERAINS

Malgré notre volonté de limiter au maximum les nuisances liées aux travaux, nous ne pouvons éviter certaines nuisances sonores dues à l'utilisation d'équipements spécifiques sur le chantier et aux mesures de sécurité sur le terrain (trains-travaux, coups de klaxon lors des déplacements des engins de chantier pour la sécurité des personnes sur le chantier).

Les riverains ont reçu des informations sur les travaux dans leur boîte aux lettres. Ils sont ainsi informés de la consistance et du calendrier du chantier.

A propos de SNCF Réseau

Pour répondre aux besoins croissants de mobilité et développer le mode ferroviaire au service de la transition écologique, SNCF Réseau développe l'offre de service pour le fret et le marché voyageurs sur les 28 000 kilomètres de ligne dont il assure l'entretien, la modernisation et la sécurité.

Gestionnaire du réseau, il commercialise et garantit l'accès neutre et équitable à l'infrastructure.

Partenaire des pouvoirs publics, des territoires et des entreprises ferroviaires, SNCF Réseau a pour priorité absolue la satisfaction de ses clients.

Société anonyme du groupe SNCF, l'entreprise compte plus de 50 000 collaborateurs pour un chiffre d'affaires de près de 6,6 milliards d'euros en 2021. En Hauts-de-France, SNCF Réseau et ses partenaires engagent 501 millions d'euros en 2023 pour la modernisation et la maintenance du réseau ferré régional. www.sncf-reseau.com/hauts-de-france

CONTACT PRESSE

SNCF Réseau, Direction territoriale Hauts-de-France

Anaëlle BAES, Responsable communication externe et relations médias
07 86 35 10 97 | anaelle.baes@reseau.sncf.fr