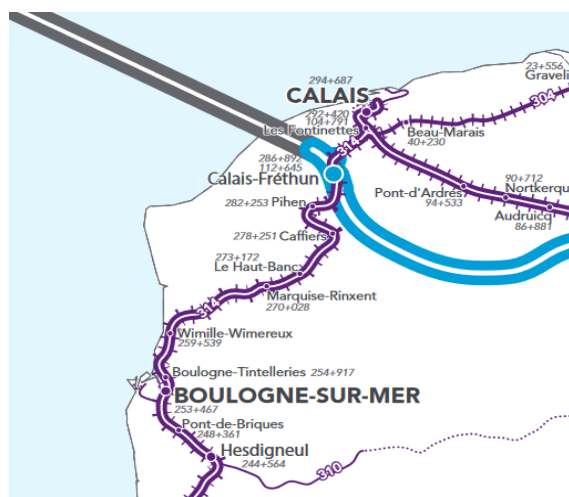




COMMUNIQUÉ DE PRESSE RENOUVELLEMENT DE LA LIGNE CALAIS-BOULOGNE ENTRE CAFFIERS ET BOULOGNE

UN 1^{ER} WEEK-END DE TRAVAUX EXCEPTIONNELS LES 25 & 26 FÉVRIER 2023



**11 millions
d'euros**
FINANCÉS À 100% PAR SNCF RÉSEAU

Pour améliorer la performance de la ligne
en renouvelant (sur les 2 voies) :

- 5 aiguillages
- 3 000 traverses
- 33 kms de rails
- 5 500 tonnes de ballast

Jusqu'au 3 juin 2023, SNCF Réseau renouvelle plus de 17 kilomètres de voie ferrée sur la ligne Calais – Boulogne, entre les gares de Caffiers et Boulogne-Tintelleries. SNCF Réseau investit 11 millions d'euros dans ce chantier essentiel pour la sécurité et la performance de la ligne.

Afin de maintenir les circulations des trains en journée, le chantier est réalisé principalement de nuit. Toutefois, pour réaliser certaines phases du chantier entre fin février et mi-avril, les équipes de SNCF Réseau devront intervenir plusieurs heures en continu de jour et de nuit durant 6 week-ends, nécessitant l'adaptation des circulations de certains trains sur la ligne. Le premier et le plus long week-end de travaux intensifs a lieu ces 25 et 26 février : près de 250 personnes vont travailler 52 heures en continu pour remplacer 4 aiguillages à l'arrivée en gare de Caffiers.

À L'ARRIVÉE EN GARE DE CAFFIERS

5 aiguillages neufs
– des travaux jusqu'au 2 avril

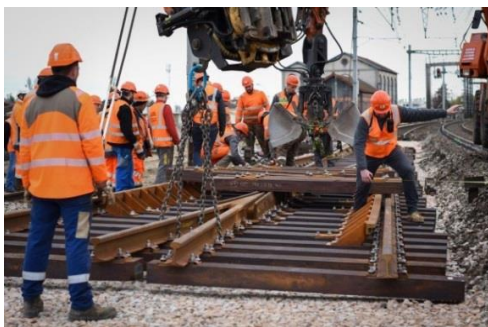
Afin d'améliorer la circulation des trains à l'approche de la gare, SNCF Réseau remplace 5 aiguillages qui guident les trains vers les quais en gare de Caffiers. Les travaux permettront également de renouveler la voie entre la gare et les aiguillages.

ENTRE FERQUES ET BOULOGNE

La voie ferrée remise à neuf
– des travaux du 3 avril au 3 juin

Les travaux consistent à renouveler les différents composants de la voie (rail, ballast et traverses).

Le chantier se déplacera sur la ligne et traversera les communes de Ferques, Rety, Rinxent, Marquise, Beuvrequen, Wacquinghen, Wimille, Wimereux, Boulogne-sur-Mer (au niveau de la gare de Boulogne-Tintelleries, à partir de la sortie du tunnel d'Odre).



QU'EST-CE QU'UN AIGUILLAGE (OU APPAREIL DE VOIE) ?

L'aiguillage ou « appareil de voie » permet de donner une direction au train, d'agir sur son itinéraire et de l'orienter sur une voie ou une autre. Il est indispensable à la bonne circulation des trains. Le passage régulier des trains use l'aiguillage, qui nécessite d'être renouvelé tous les 40 ans.

DES TRAVAUX DE NUIT DE JANVIER À JUIN, ET 6 WEEK-ENDS DE TRAVAUX INTENSIFS DE JOUR ET DE NUIT

Afin de maintenir les circulations voyageurs en journée, le chantier est réalisé principalement de nuit en semaine, du lundi soir au samedi matin, entre 21h20 et 5h20.

Les opérations les plus conséquentes nécessitent d'intervenir plusieurs heures en continu de jour et de nuit durant 6 week-ends, avec adaptation des circulations de trains sur la ligne Calais – Boulogne :

- **52h de travaux en continu** du vendredi 24 février 23h au lundi 27 février 3h
- **4 week-ends de 22h de travaux en continu** du samedi 17h55 au dimanche 15h55 :
 - du samedi 4 mars au dimanche 5 mars
 - du samedi 1^{er} avril au dimanche 2 avril
 - du samedi 8 avril au dimanche 9 avril
 - du samedi 15 avril au dimanche 16 avril
- **14h de travaux en continu** du samedi 18 mars 20h20 au dimanche 19 mars 10h20



250
PERSONNES
SUR LE CHANTIER
DURANT
LES WEEK-ENDS
DE TRAVAUX
(SNCF RÉSEAU
ET ENTREPRISES
EXTÉRIURES)

INFORMATION VOYAGEURS

Les 6 week-ends de travaux nécessitent l'interruption partielle ou totale des circulations de trains entre Calais et Boulogne. Une substitution par cars sera assurée.

Retrouvez les informations sur [le site de TER Hauts-de-France](#), sur SNCF Connect ou sur toute autre application de mobilité. Les fiches horaires adaptées sont disponibles sur [ter.sncf.com/fiches-horaires](https://www.sncf.com/fiches-horaires).

A propos de SNCF Réseau

Pour répondre aux besoins croissants de mobilité et développer le mode ferroviaire au service de la transition écologique, SNCF Réseau développe l'offre de service pour le fret et le marché voyageurs sur les 28 000 kilomètres de ligne dont il assure l'entretien, la modernisation et la sécurité. Gestionnaire du réseau, il commercialise et garantit l'accès neutre et équitable à l'infrastructure. Partenaire des pouvoirs publics, des territoires et des entreprises ferroviaires, SNCF Réseau a pour priorité absolue la satisfaction de ses clients. Société anonyme du groupe SNCF, l'entreprise compte plus de 50 000 collaborateurs pour un chiffre d'affaires de près de 6,6 milliards d'euros en 2021. En Hauts-de-France, SNCF Réseau et ses partenaires engagent 501 millions d'euros en 2023 pour la modernisation et la maintenance du réseau ferré régional. www.sncf-reseau.com/hauts-de-france

CONTACT PRESSE

SNCF Réseau, Direction territoriale Hauts-de-France

Anaëlle BAES, Responsable communication externe et relations médias
07 86 35 10 97 | anaelle.baes@reseau.sncf.fr

