



COMMUNIQUÉ DE PRESSE

RENOUVELLEMENT DU RÉSEAU FERRÉ RÉGIONAL HAUTS-DE-FRANCE

SNCF RÉSEAU ENGAGE D'IMPORTANTES TRAVAUX FERROVIAIRES À TERGNIER DE JANVIER À JUIN 2023

LE CHANTIER

7,2 millions
d'€
FINANCÉS À 100% PAR SNCF RÉSEAU

Pour renouveler :

- 2 tabliers métalliques d'un pont ferroviaire
- 7 aiguillages (ou appareils de voie)
- 1 755 tonnes de ballast

Du 23 janvier au 10 juin 2023, SNCF Réseau renouvelle le réseau ferré à Tergnier. La zone de travaux s'étend du pont ferroviaire qui enjambe le boulevard Gambetta, jusqu'aux voies ferrées en gare.

Les travaux consistent d'une part, à renouveler des aiguillages, qui guident les trains vers les quais à l'arrivée en gare et d'autre part, en une opération spectaculaire de remplacement des deux tabliers métalliques du pont ferroviaire situé boulevard Gambetta. Pour réaliser certaines phases du chantier, SNCF Réseau devra intervenir plusieurs heures en continu durant 6 weekends, nécessitant l'adaptation des circulations de certains trains desservant Tergnier sur les lignes Amiens-Laon et Creil-Jeumont. 100 personnes seront mobilisées pour réaliser ces travaux, indispensables pour garantir la sécurité et la performance du réseau ferré.

2 TABLIERS NEUFS

POUR L'OUVRAGE CENTENAIRE BOULEVARD GAMBETTA

du 23 janvier au 5 mai

Renouvellement des tabliers métalliques du pont ferroviaire :

Sur cet édifice bâti en 1921 en plein cœur de la ville, les deux tabliers métalliques font peau neuve ! Les tabliers actuels de 35 tonnes chacun seront remplacés par deux tabliers de 15 mètres et 63 tonnes chacun. L'ouvrage d'art sera plus massif pour une durée de vie plus longue, il nécessitera moins de maintenance et sera moins sonore pour les riverains.

Une opération coup de poing spectaculaire le weekend de Pâques

Après plusieurs semaines de travaux préparatoires de nuit en semaine (préfabrication des nouveaux tabliers), le remplacement des tabliers se concrétisera par un weekend de 56h de travaux en continu le weekend de Pâques, du vendredi 7 avril 22h au lundi 10 avril 6h. Des travaux de finition, de mise à hauteur de la voie ferrée, se poursuivront de nuit jusqu'à début mai.

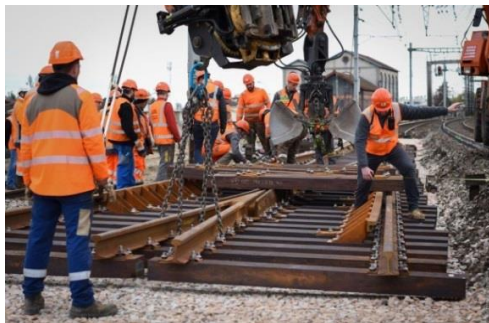


7 AIGUILLAGES NEUFS SUR LES VOIES FERRÉES POUR GUIDER LES TRAINS VERS LES QUAIS EN GARE

du 13 février au 10 juin

Renouvellement des aiguillages entre le pont ferroviaire et la gare :

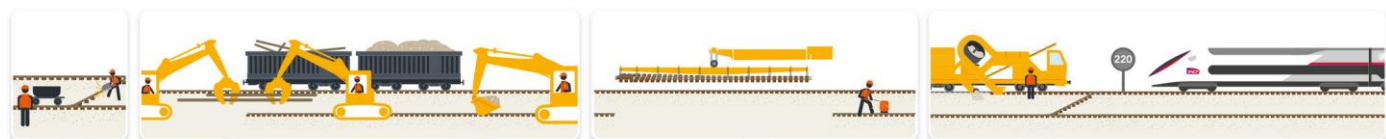
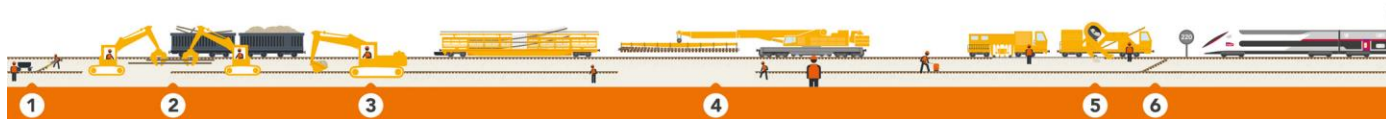
Afin d'améliorer la circulation des trains à l'approche de la gare, SNCF Réseau renouvelle 7 aiguillages qui guident les trains vers les quais en gare. Sont concernés par les travaux : les aiguillages des lignes Amiens-Laon et Creil-Jeumont, et les voies ferrées 1, 2, 4, 6 et 12 en gare de Tergnier.



QU'EST-CE QU'UN AIGUILLAGE (OU APPAREIL DE VOIE) ?

L'aiguillage ou « appareil de voie » permet de donner une direction au train, d'agir sur son itinéraire et de l'orienter sur une voie ou une autre. Il est indispensable à la bonne circulation des trains. Le passage régulier des trains use l'aiguillage, qui nécessite d'être renouvelé tous les 40 ans.

LE REMPLACEMENT D'UN AIGUILLAGE, COMMENT ÇA MARCHE ?



1
L'aiguillage est démonté et découpé en morceaux.

2
Un engin de manutention retire les vieux morceaux de rails, les vieilles traverses et l'aiguillage avant de les charger dans un wagon.

3
Une épaisseur de 20 cm de ballast (cailloux) est retiré par une pelleteuse. Il est remplacé par du ballast neuf. Le vieux est évacué du chantier puis trié pour être recyclé.

4
Le nouvel aiguillage est amené par un engin et placé au millimètre près sur la couche de ballast.
Un engin de travaux positionne avec précision la voie.

5
Du ballast neuf est remis en place pour caler l'aiguillage dans son environnement.
Un engin de travaux revient pour recompresser le ballast. L'aiguillage est de nouveau positionné au millimètre près et les soudures sont réalisées.

6
L'aiguillage doit se stabiliser dans son nouvel environnement pendant environ 48 heures, générant un ralentissement des circulations durant ce temps.
Un engin de travaux revient pour remettre à niveau l'appareil.



DES TRAVAUX DE NUIT DE JANVIER À JUIN, ET 6 WEEK-ENDS DE TRAVAUX INTENSIFS DE JOUR ET DE NUIT

Afin de maintenir les circulations voyageurs en journée, le chantier est réalisé principalement de nuit en semaine, du lundi soir au samedi matin, entre 21h30 et 5h30.

Les opérations les plus conséquentes nécessitent d'intervenir plusieurs heures en continu de jour et de nuit durant 6 week-ends, avec adaptation des circulations de trains sur les lignes Amiens <> Laon et Creil-Jeumont :

- 17h de travaux en continu du samedi 25 mars 21h au dimanche 26 mars 14h
- 56h de travaux en continu du vendredi 7 avril 22h au lundi 10 avril 6h
- 24h de travaux en continu : du samedi 15 avril 15h au dimanche 16 avril 15h
- 40h de travaux en continu du samedi 22 avril 00h40 au dimanche 23 avril 16h40
- 30h de travaux en continu du samedi 29 avril 10h50 au dimanche 30 avril 16h50
- 24h de travaux en continu du samedi 13 mai 15h au dimanche 14 mai 15h



56
HEURES
DE TRAVAUX
EN CONTINU,
LE WEEKEND
DE PÂQUES



100
PERSONNES
TRAVAILLENT
SUR LE CHANTIER
(SNCF RÉSEAU
ET ENTREPRISES
EXTÉRIEURES)

INFORMATION VOYAGEURS

Durant les 6 weekends de travaux, la circulation des trains sur les lignes Amiens <> Laon et Creil <> Jeumont (Saint-Quentin <> Creil <> Paris Nord) sera adaptée pour permettre la réalisation des travaux en continu de jour et de nuit.

Les fiches horaires des circulations TER mises à jour seront disponibles dix jours avant les weekends de travaux sur [le site TER Hauts-de-France](#).

INFORMATION RIVERAINS

Malgré notre volonté de limiter au maximum les nuisances liées aux travaux, nous ne pouvons éviter certaines nuisances sonores dues à l'utilisation d'équipements spécifiques sur le chantier et aux mesures de sécurité sur le terrain (trains-travaux, coups de klaxon lors des déplacements des engins de chantier pour la sécurité des personnes sur le chantier).

Les riverains ont reçu des informations sur les travaux dans leur boîte aux lettres. Ils sont ainsi informés de la consistance et du calendrier du chantier.

UN DIALOGUE CONTINU AVEC LA VILLE DE TERGNIER SUR L'INSERTION URBAINE DU CHANTIER

SNCF Réseau s'attache à organiser ses travaux dans le respect du cadre de vie des habitants et usagers de la route. Le dialogue et la coopération avec la commune de Tergnier ont permis :

- d'améliorer le confort de tous en renforçant l'éclairage sous le pont ferroviaire.
- de limiter les impacts pour les usagers de la route par la mise en place d'un alternat des circulations routières du 23 janvier au 27 mars, de nuit, sur le boulevard Gambetta. La durée de déviation totale de toutes les circulations, de jour et de nuit, a été cantonnée à l'opération de remplacement des tabliers métalliques du pont ferroviaire du 6 au 13 avril 2023.

A propos de SNCF Réseau

Pour répondre aux besoins croissants de mobilité et développer le mode ferroviaire au service de la transition écologique, SNCF Réseau développe l'offre de service pour le fret et le marché voyageurs sur les 28 000 kilomètres de ligne dont il assure l'entretien, la modernisation et la sécurité. Gestionnaire du réseau, il commercialise et garantit l'accès neutre et équitable à l'infrastructure. Partenaire des pouvoirs publics, des territoires et des entreprises ferroviaires, SNCF Réseau a pour priorité absolue la satisfaction de ses clients. En Hauts-de-France, SNCF Réseau et ses partenaires engagent 501 millions d'euros en 2023 pour la modernisation et la maintenance du réseau ferré régional. www.sncf-reseau.com/hauts-de-france

CONTACT PRESSE

SNCF Réseau, Direction territoriale Hauts-de-France

Anaëlle BAES, Responsable communication externe et relations médias

07 86 35 10 97 | anaëlle.baes@reseau.sncf.fr

