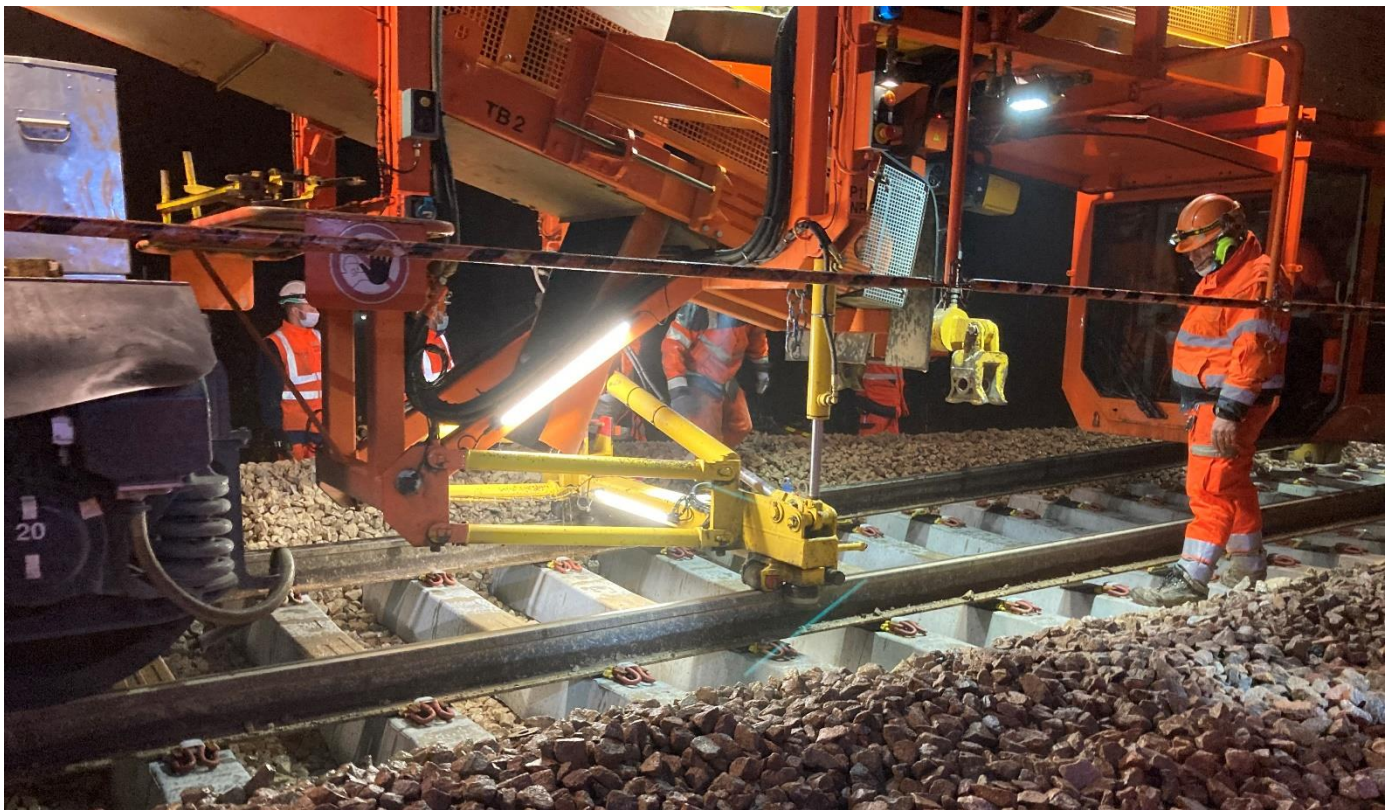


COMMUNIQUÉ DE PRESSE

Dijon, le 10 Janvier 2023

LE CHANTIER COLOSSAL SUR LA LIGNE À GRANDE VITESSE PARIS-LE CREUSOT- MÂCON-LYON S'ACHÈVERA CETTE ANNÉE !



SNCF Réseau, gestionnaire du réseau ferré national, réalise d'importants travaux de modernisation de la voie sur la Ligne à Grande Vitesse (LGV) Paris - Le Creusot TGV – Mâcon Loché TGV - Lyon entre Vergigny et Sambourg (89). Ce chantier représente un investissement de 48,9 M€ financés par SNCF Réseau.

La ligne Paris-Lyon est la LGV la plus circulée d'Europe avec un tiers du trafic TGV national et compte, en période de forte affluence, jusqu'à 300 TGV par jour.

DES TRAVAUX SPECTACULAIRES SUR L'AXE FERROVIAIRE FRANÇAIS LE PLUS CIRCULÉ

La modernisation de la voie sur la LGV Paris - Le Creusot TGV – Mâcon Loché TGV - Lyon, qui a débuté en 2020 et s'achèvera cette année, représente un investissement de plus de 300 M€ financés par SNCF Réseau sur environ 160 km de voie.

Une première phase de travaux a eu lieu en 2020 entre Vergigny et Tonnerre, permettant de renouveler 64 kilomètres de voie.

Une deuxième phase de travaux s'est déroulée en 2021 entre Sarry et Thoste et une troisième phase de modernisation de la voie a été réalisée en 2022 dans l'Yonne, entre Sambourg et Châtel-Gérard, qui a permis de renouveler 30 kilomètres de voies.

Pour 2023, les travaux se concentreront entre Vergigny et Sambourg, représentant un montant de 48,9 millions d'euros financés par SNCF Réseau,

Au total, 32 kilomètres de voies seront renouvelés sur cette zone, soit 54 000 traverses et 10 000 tonnes de ballast.

350 agents SNCF et du groupement d'entreprises seront mobilisés sur ce chantier d'envergure.

Ils seront réalisés de nuit de 22h à 6h30, du lundi soir au samedi matin du 9 janvier au 27 mai 2023, avec parfois un allongement du temps de parcours de certains trains et des horaires adaptés.

LE TRAIN DE TRAVAUX, VÉRITABLE USINE SUR RAILS

Les travaux sont réalisés à l'aide d'un train usine, long de 750 mètres et pouvant peser jusqu'à 2 500 tonnes. Ce train est composé d'une succession d'engins permettant de renouveler les composants de la voie.

Alors que l'utilisation de moyens classiques ne permet de renouveler que 200 mètres de voie par jour, sur ce chantier, ce sont plus de 500 mètres de voie qui seront remplacés en moyenne chaque nuit, et jusqu'à 700 mètres certaines nuits grâce à ce train spectaculaire.

Cette méthode industrielle permet de réduire la durée globale des travaux tout en préservant pour les voyageurs, en journée, la performance et la régularité de la ligne.

LE REMPLACEMENT DES VOIES AVEC UN TRAIN-USINE

COMMENT ÇA MARCHE ?



UN CHANTIER SYNONYME DE RETOMBÉES ÉCONOMIQUES ET SOCIALES LOCALES

Ce chantier, qui mobilise en moyenne **350 agents** et fait appel à **10 entreprises**, génère indirectement des retombées économiques liées à l'hébergement et à la restauration des personnels de chantier. Ce qui représente l'équivalent sur une année de **225 emplois directs**, et **188 emplois indirects***.

* Source : calcul CGDD sur la base des données économiques INSEE Esane 2016 portant les secteurs d'activités Travaux publics.

CHIFFRES CLÉS DES TRAVAUX 2023

€48,9

MILLIONS FINANCÉS
PAR SNCF RÉSEAU

32

KILOMÈTRES DE VOIES
MODERNISÉES

350

PERSONNES MOBILISÉES

À propos du plan de relance ferroviaire

Le plan de soutien du secteur ferroviaire décidé par l'État de 4,7 milliards d'euros principalement au bénéfice du réseau ferroviaire a été présenté par le Gouvernement le 3 septembre 2020. Le réseau ferré bénéficie de 4,1 milliards d'euros. Ce montant sera mis à profit pour assurer la régénération et la modernisation du réseau ferroviaire afin d'augmenter la part modale du train. De plus, ce plan permettra à SNCF Réseau d'investir, aux côtés des Régions, dans les lignes de desserte fine du territoire pour augmenter l'offre dans les secteurs moins denses et mieux les relier aux zones urbaines. Il permettra aussi d'optimiser le réseau ferroviaire en répondant encore davantage aux besoins de la société, aussi bien en matière de préservation de l'environnement (recours aux techniques alternatives au glyphosate) qu'en termes de qualité d'accueil dans les gares (notamment pour l'accès des personnes à mobilité réduite), en collaboration avec notre filiale Gares & Connexions, tout en satisfaisant une exigence absolue de sécurité. La modernisation et la régénération du réseau ferroviaire viseront enfin à développer le transport de marchandises afin de desservir au plus près les entreprises, les plateformes logistiques et les ports dans les meilleures conditions.

À propos de SNCF Réseau

Pour répondre aux besoins croissants de mobilité et développer le mode ferroviaire au service de la transition écologique, SNCF Réseau développe l'offre de service pour le fret et le marché voyageurs sur les 28 000 kilomètres de ligne dont il assure l'entretien, la modernisation et la sécurité. Gestionnaire du réseau, il commercialise et garantit l'accès neutre et équitable à l'infrastructure. Partenaire des pouvoirs publics, des territoires et des entreprises ferroviaires, SNCF Réseau a pour priorité absolue la satisfaction de ses clients.

L'entreprise compte 53 000 collaborateurs pour un chiffre d'affaires de près de 6,6 milliards d'euros en 2021.

<http://www.sncf-reseau.com>

CONTACT PRESSE :

SNCF RÉSEAU

Sophie MAYAUD - 06 03 26 17 88 – sophie.mayaud@reseau.sncf.fr