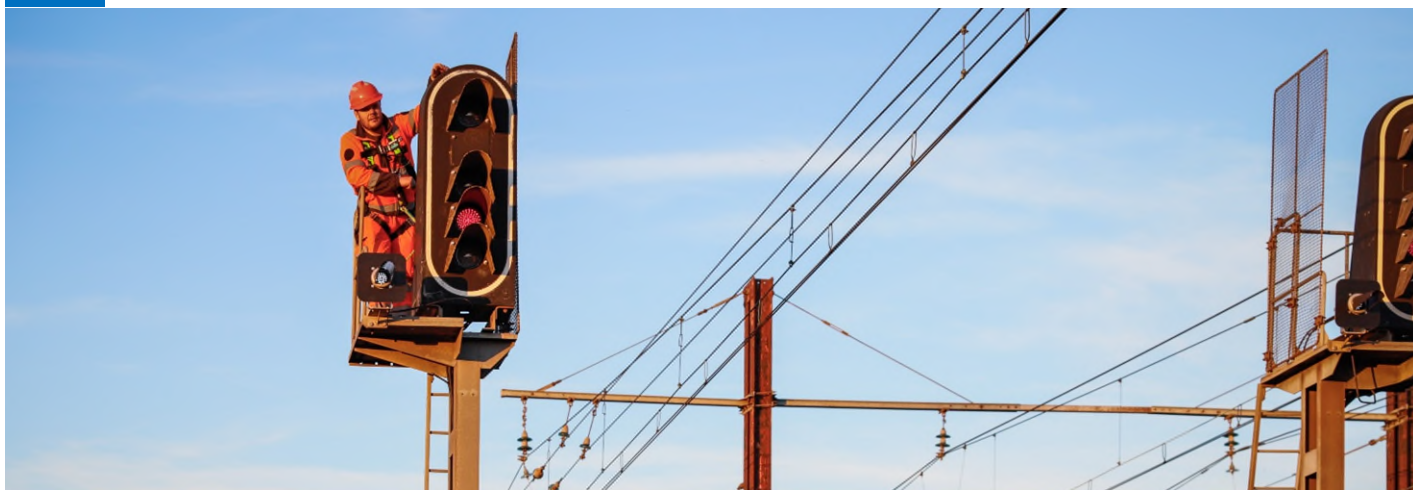


# Ligne Paris – Orléans

## MISE EN SERVICE DES TRAVAUX DE MODERNISATION DE LA SECTION BOISSEAUX – CERCOTTES



Orléans, le 8 décembre 2022

### DOSSIER DE PRESSE

Cinq ans de travaux sur la ligne Paris – Orléans, sur les 32 km de ligne entre Boisseaux et Cercottes, s’achèvent en cette fin d’année 2022. Ce projet ferroviaire de grande ampleur, d’un montant de 92,4 M€ a été financé par l’Etat, la Région Centre-Val de Loire et SNCF Réseau. Il permet d’offrir une meilleure qualité de service pour les clients voyageurs et fret, en garantissant plus de robustesse, de fiabilité et de régularité.

#### ➤ UN AXE MAJEUR DU RÉSEAU FERRÉ NATIONAL

La ligne ferroviaire Paris – Les Aubrais – Orléans constitue le tronc commun des deux lignes Paris – Orléans – Limoges - Toulouse (POLT) et Paris – Bordeaux ligne classique.

La section Boisseaux-Cercottes traverse les départements d’Eure-et-Loir (28) et du Loiret (45), Boisseaux représentant la limite entre les régions SNCF Centre Val de Loire et Ile de France.

Le trafic ferroviaire sur cet axe y est important avec **85 trains/jour en moyenne** dans chaque sens : trains voyageurs (Intercités, TER Centre-Val de Loire et Transiliens) et trains de fret, dont des trains nationaux et internationaux.

La ligne Paris – Les Aubrais – Orléans est équipée de 4 voies au nord d’Etampes et de 3 voies au sud d’Etampes avec, sur une grande partie, une vitesse maximale autorisée de 200 km/h.

## ➤ PLUS DE ROBUSTESSE, DE REGULARITÉ ET DE CONFORT POUR LES VOYAGEURS

Avant les travaux de modernisation, Toury - Cercottes était le seul tronçon, entre Paris et Orléans, à ne pas disposer d'une possibilité alternative d'écoulement du trafic, en cas de situation dégradée ou de fermeture temporaire d'une voie pour travaux.

Cette opération de grande ampleur permet d'offrir une meilleure qualité de service pour nos clients TER, Intercités et fret, en garantissant une meilleure fiabilité des installations, plus de robustesse, de régularité et **confort pour les voyageurs, ainsi qu'une** réduction des coûts de maintenance.

A l'heure de l'urgence climatique et de la transition énergétique, notre entreprise a plus que jamais son rôle à jouer dans la lutte contre le réchauffement climatique.

## ➤ UN CHANTIER DE MODERNISATION DE GRANDE AMPLEUR

32 kilomètres d'infrastructure situés entre Boisseaux et Cercottes ont été modernisés.

**La vitesse de circulation nominale à 200 km/h** est rétablie depuis 2021 sur les voies 1 et 2 à Toury, notamment grâce à la suppression de deux aiguillages d'une ancienne génération, dont la maintenance, rendue difficile, obligeait à une limitation de vitesse depuis 2016 à 100 km/h, entraînant ainsi des allongements des temps de parcours.

**Des installations permanentes de contre-sens (IPCS)** ont été mises en service en 2022, sur la voie 2 entre Toury et Cercottes. Celles-ci permettent de faciliter la réalisation des travaux sur cet axe, en allongeant les phases allouées aux travaux de jour.

Ces IPCS, en offrant une deuxième voie de circulation performante pour les trains circulant de/vers Paris, apportent également une plus grande souplesse d'exploitation en situation perturbée et améliorent la régularité.

Entre 2018 et 2022, les installations de signalisation ont été régénérées et remplacées par des équipements de dernière génération.

Le poste d'aiguillage d'Artenay a été renouvelé par un poste informatique télécommandé depuis le poste d'aiguillage des Aubrais.

Ces travaux comprenaient également la simplification du plan de voies d'Artenay, la réalisation de la surveillance vidéo des trains depuis le poste des Aubrais et l'agrandissement du bâtiment de ce même poste afin d'accueillir les nouveaux matériels techniques.

Une vigilance a été portée dans le cadre de ce chantier sur le respect de l'environnement avec, par exemple, la dépose, le recyclage et le reconditionnement des anciennes installations de signalisation.

## ➤ LE CALENDRIER

Les travaux ont été menés sur cinq années de 2018 à fin 2022.

## ➤ LES IMPACTS POUR LE TRAFIC VOYAGEURS ET FRET

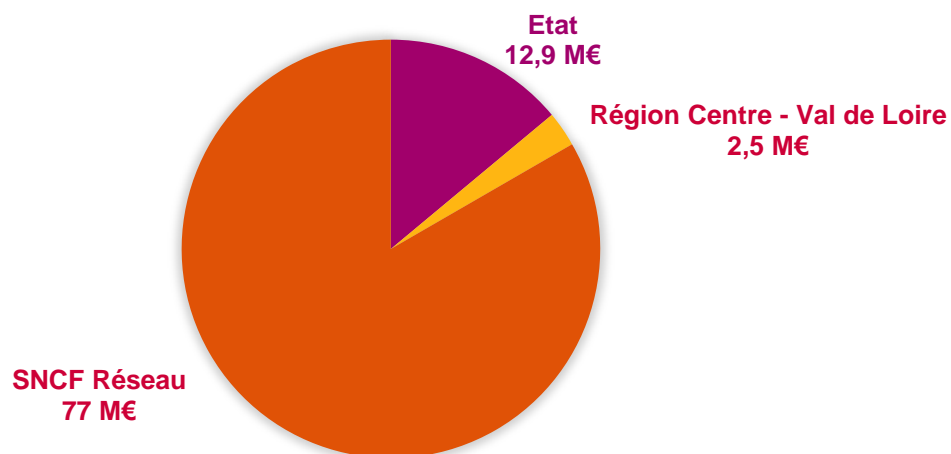
Les travaux menés depuis cinq ans ont occasionné des impacts importants sur le trafic ferroviaire voyageurs et fret.

Le projet a été réalisé de jour et de nuit, du lundi au vendredi, ainsi que durant certains week-ends avec interruption totale des circulations ferroviaires sur l'axe Paris-Orléans-Limoges-Toulouse (POLT).

La fin des travaux signe la reprise du plan de transport nominal pour les circulations TER et Intercités, à l'occasion du passage au service annuel 2023.

## ➤ LE FINANCEMENT

92,4 M€ FINANCÉS PAR L'ETAT, LA RÉGION CENTRE-VAL DE LOIRE ET SNCF RÉSEAU



## ➤ LES ACTEURS DU CHANTIER

La réalisation de ce projet constitue une véritable performance technique, rendue possible par la mobilisation forte des équipes SNCF Réseau et des entreprises partenaires.

Plus de 150 agents SNCF Réseau ont contribué à la réussite de ce projet dans les phases d'études et de travaux.

La maîtrise d'ouvrage, maîtrise d'œuvre et logistique ont été assurées par SNCF Réseau ; la coordination de sécurité et de protection de la santé par SYSTRA.

De nombreuses entreprises de travaux et de prestations ont travaillé sur le projet, y compris des entreprises implantées localement.

Dans le cadre de sa politique responsabilité sociale des entreprises (RSE), SNCF Réseau poursuit l'ambition de promouvoir l'égalité des chances et la lutte contre l'exclusion, en favorisant l'emploi et l'insertion professionnelle. Ainsi des clauses d'insertion sont intégrées au sein des marchés de travaux.

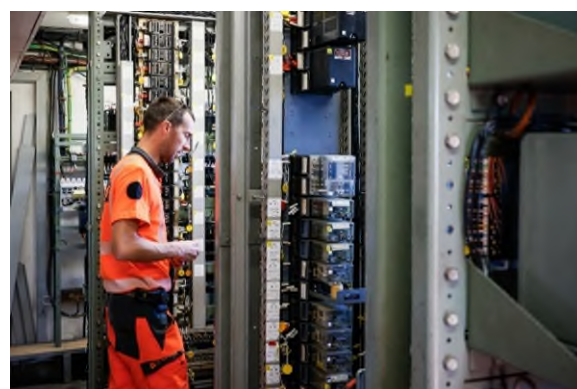
## ➤ ET LA SUITE ...

La dernière étape de la modernisation de la section Boisseaux – Cercottes se déroulera en 2025-2026 avec le renouvellement des constituants des voies 1 et 2 (rail, ballast, traverses) entre Boisseaux et Les Aubrais au moyen d'un train-usine.





# PHOTOS DES DERNIERS WEEK-ENDS TRAVAUX AVEC INTERRUPTION DES CIRCULATIONS



Contact presse SNCF Réseau :

Véronique POIRON – 06 86 30 37 71 – [veronique.poiron@reseau.sncf.fr](mailto:veronique.poiron@reseau.sncf.fr)

Informations et vidéos de l'opération sur le site :

<https://www.sncf-reseau.com/fr/reseau/centre-val-de-loire/modernisation-infrastructures-ferroviaires-entre-boisseaux-et-cercottes/presentation>

