



COMMUNIQUÉ DE PRESSE

RENOUVELLEMENT DU RÉSEAU FERROVIAIRE EN HAUTS-DE-FRANCE

EN AOÛT, SNCF RÉSEAU RENOUVELLE LES VOIES FERRÉES A L'ENTREE EN GARE DE BOULOGNE-SUR-MER

LE CHANTIER

1,6 million d'€
INVESTIS PAR SNCF RÉSEAU

Pour renouveler :

- 3 aiguillages (ou appareils de voie)
- 100 mètres de rails
- 200 traverses
- 600 tonnes de ballast

Cette année, SNCF Réseau conduit plusieurs chantiers visant à améliorer la circulation des trains à l'approche des gares. Ils consistent à renouveler l'infrastructure ferroviaire au niveau des bifurcations qui guident les trains vers les quais. Parmi eux, celui à l'arrivée en gare de Boulogne-sur-Mer.

Du lundi 8 au samedi 27 août, SNCF Réseau renouvelle les voies ferrées sur la ligne Amiens-Calais, en arrivée en gare de Boulogne-sur-Mer. Pour réaliser certaines phases du chantier et condenser les travaux, SNCF Réseau est contraint d'intervenir plusieurs heures en continu le week-end du 12 au 14 août, nécessitant une interruption des circulations. 50 personnes sont mobilisées pour réaliser ces travaux, indispensables pour améliorer la performance du réseau ferré et la régularité des circulations.

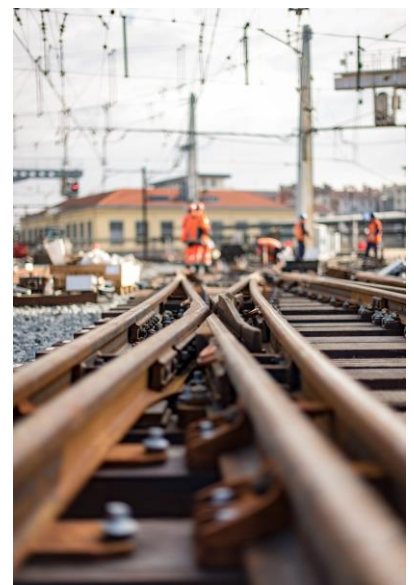
RENOUVELLEMENT DES VOIES FERRÉES

L'opération consiste à renouveler des composants des voies ferrées (aiguillages, ballast, traverses, rails) pour une meilleure performance du réseau ferré et régularité des circulations.

1 WEEKEND DE TRAVAUX INTENSIFS

Afin de maintenir les circulations voyageurs en journée, le chantier est réalisé de nuit en semaine de 22h20 à 5h20 (lundi 22h20 <> 5h20 mardi 22h20 <> 5h20 mercredi 22h20 <> 5h20 jeudi 22h20 <> 5h20 vendredi 22h20 <> 5h20).

Le chantier est organisé de sorte que, sur les 3 semaines de travaux, seul le weekend du 12 au 14 août nécessite une interruption des circulations, afin de réaliser les opérations les plus conséquentes mobilisant les équipes pendant 36 heures en continu. Cette interruption est planifiée sur des créneaux horaires qui permettent aux voyageurs d'effectuer un aller-retour sur le week-end. Les voyageurs peuvent circuler jusqu'à 22h le vendredi 12 août, et dès 10h le dimanche 14 août.



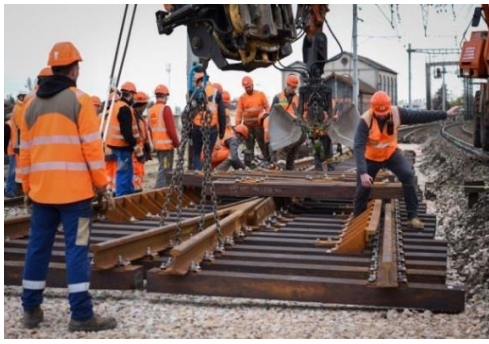
©SNCF Réseau / YANNCORIC.COUZON.NET



50
PERSONNES
TRAVAILLENT
SUR LE CHANTIER
(SNCF RÉSEAU
ET ENTREPRISES
EXTÉRIEURES)



36
HEURES
DE CHANTIER
EN CONTINU,
LE WEEKEND
DU 12 AU 14 AOÛT

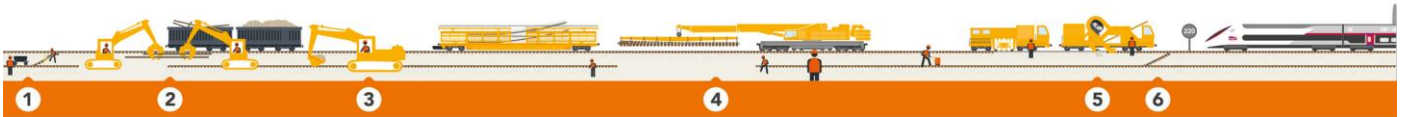


QU'EST-CE QU'UN AIGUILLAGE (OU APPAREIL DE VOIE) ?

L'aiguillage ou « appareil de voie » permet de donner une direction au train, d'agir sur son itinéraire et de l'orienter sur une voie ou une autre. Il est indispensable à la bonne circulation des trains. Le passage régulier des trains use l'aiguillage, qui nécessite d'être renouvelé tous les 40 ans.

LE REMPLACEMENT D'UN AIGUILLAGE

COMMENT ÇA MARCHE ?



1
L'aiguillage est démonté et découpé en morceaux.

2
Un engin de manutention retire les vieux morceaux de rails, les vieilles traverses et l'aiguillage avant de les charger dans un wagon.

3
Une épaisseur de 20 cm de ballast (cailloux) est retiré par une pelleteuse. Il est remplacé par du ballast neuf. Le vieux est évacué du chantier puis trié pour être recyclé.

4
Le nouvel aiguillage est amené par un engin et placé au millimètre près sur la couche de ballast.
Un engin de travaux positionne avec précision la voie.

5
Du ballast neuf est remis en place pour caler l'aiguillage dans son environnement.
Un engin de travaux revient pour recompresser le ballast. L'aiguillage est de nouveau positionné au millimètre près et les soudures sont réalisées.

6
L'aiguillage doit se stabiliser dans son nouvel environnement pendant environ 48 heures, générant un ralentissement des circulations durant ce temps.
Un engin de travaux revient pour remettre à niveau l'appareil.

INFORMATION VOYAGEURS

A propos de l'adaptation du plan de transport

Le service voyageurs sera adapté les 13 et 14 août, avec notamment une adaptation de desserte de certains trains desservant la gare de Boulogne-Ville :

- les TER de la ligne Paris <> Calais (K16) et Amiens <> Calais (K21) ne circuleront pas entre Abbeville et Calais.
- les TERGV de la ligne Arras - Lille - Boulogne - Rang-du-Fliers (K94) ne circuleront pas entre Rang-du-Fliers et Calais.

Dans certains cas, une substitution par car sera mise en place.

Informez-vous sur les conditions et modes de circulation

Les informations pour les voyageurs sont accessibles sur :

- l'appli Assistant SNCF
- [le site TER Hauts-de-France](https://www.ter.hauts-de-france.com/)

Les fiches horaires adaptées sont disponibles sur [ter.sncf.com/fiches-horaires](https://www.ter.sncf.com/fiches-horaires).

Contact TER : 0 800 099 565 (service et appel gratuits).

SNCF Réseau et ses partenaires engagent 509 millions d'euros en Hauts-de-France en 2022 pour la modernisation et la maintenance du réseau ferré régional.

Retrouvez toute l'actualité de SNCF Réseau en Hauts-de-France sur

www.sncf-reseau.com/fr/reseau/hauts-de-france

CONTACT PRESSE

SNCF Réseau, Direction territoriale Hauts-de-France

Anaëlle BAES, Responsable communication externe et relations médias

07 86 35 10 97 | anaelle.baes@reseau.sncf.fr

