



COMMUNIQUÉ DE PRESSE

MODERNISATION DU RÉSEAU FERROVIAIRE EN HAUTS-DE-FRANCE

DU 1^{er} AOUT AU 3 SEPTEMBRE, SNCF RÉSEAU MODERNISE LES VOIES FERRÉES À L'ENTRÉE EN GARE DE LILLE-FLANDRES

LE CHANTIER

3,7 millions
d'€
INVESTIS PAR SNCF RÉSEAU

Pour renouveler :

- 8 aiguillages (ou appareils de voie)
- 500 mètres de rails
- 1 300 tonnes de ballast
- 400 traverses



Du 1^{er} août au 3 septembre, SNCF Réseau procède à des travaux de modernisation des voies ferrées en arrivée en gare Lille-Flandres.

Les travaux consistent à renouveler l'infrastructure ferroviaire au niveau des bifurcations, précisément « les aiguillages », qui guident les trains vers les quais. Pour réaliser certaines phases du chantier et condenser les travaux, SNCF Réseau est contraint d'intervenir plusieurs heures en continu durant quatre week-ends d'août, nécessitant des interruptions des circulations.

70 personnes sont mobilisées pour réaliser ces travaux, indispensables pour améliorer la sûreté et la performance du réseau ferré, et la régularité des circulations.

EN QUOI CONSISTE LES TRAVAUX DE MODERNISATION ?

Les travaux de modernisation consiste à renouveler des composants des voies ferrées (aiguillages, ballast, traverses, rails) pour améliorer la sûreté et performance du réseau ferré et ainsi, la régularité des circulations.

4 WEEKENDS DE TRAVAUX INTENSIFS

Afin de maintenir les circulations voyageurs en journée, le chantier sera réalisé de nuit en semaine de 22h30 à 4h40 (lundi 22h30 <> 4h40 mardi 22h30 <> 4h40 mercredi 22h30 <> 4h40 jeudi 22h30 <> 4h40 vendredi 22h30 <> 4h30).

SNCF Réseau limitera les interruptions de circulations à 4 week-ends de travaux menés en continu pour réaliser les opérations les plus conséquentes du chantier. Les équipes seront mobilisées :

14 heures continues, du samedi 6 août 21h30 au dimanche 7 août 11h30

64 heures continues, du vendredi 12 août 22h30 au lundi 15 août 14h30

14 heures continues, du samedi 20 août 21h30 au dimanche 21 août 11h30

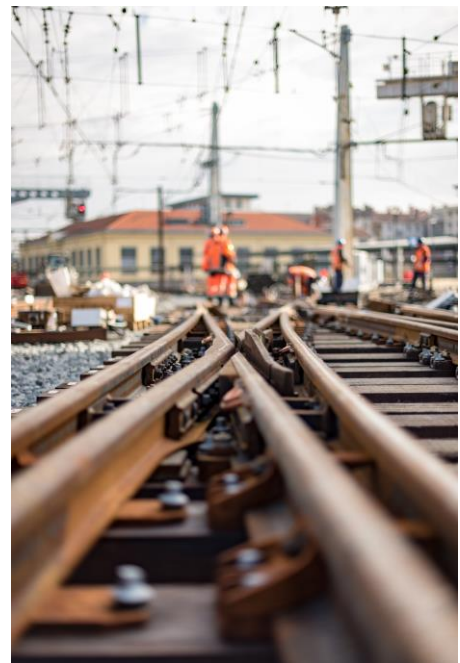
14 heures continues, du samedi 27 août 21h30 au dimanche 28 août 11h30.



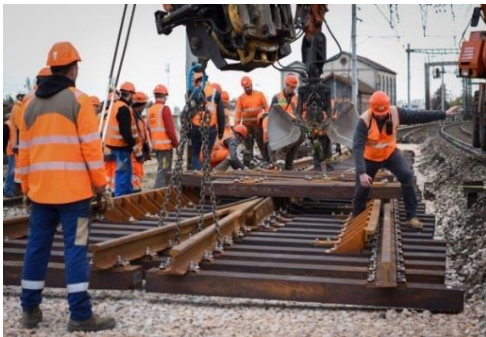
70
PERSONNES
TRAVAILLENT
SUR LE CHANTIER
(SNCF RÉSEAU
ET ENTREPRISES
EXTÉRIURES)



64
HEURES
DE CHANTIER
EN CONTINU,
LE WEEKEND
DU 12 AU 15 AOÛT



©SNCF Réseau / YANNCORIC.COUZON.NET

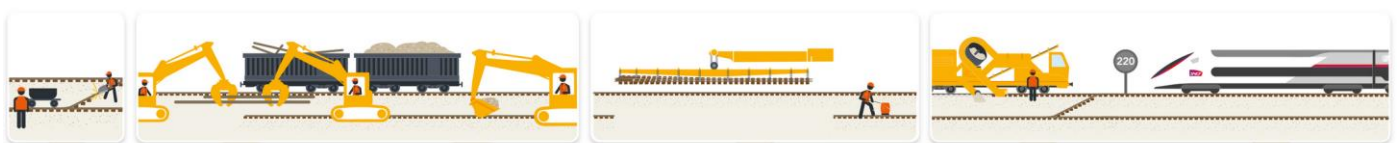
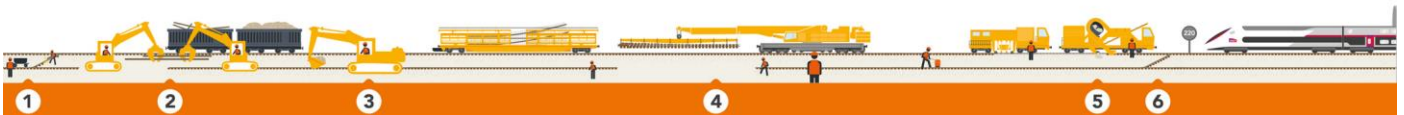


QU'EST-CE QU'UN AIGUILLAGE (OU APPAREIL DE VOIE) ?

L'aiguillage ou « appareil de voie » permet de donner une direction au train, d'agir sur son itinéraire et de l'orienter sur une voie ou une autre. Il est indispensable à la bonne circulation des trains. Le passage régulier des trains use l'aiguillage, qui nécessite d'être renouvelé tous les 40 ans.

LE REMPLACEMENT D'UN AIGUILLAGE

COMMENT ÇA MARCHE ?



1
L'aiguillage est démonté et découpé en morceaux.

2
Un engin de manutention retire les vieux morceaux de rails, les vieilles traverses et l'aiguillage avant de les charger dans un wagon.

3
Une épaisseur de 20 cm de ballast (cailloux) est retiré par une pelleuse. Il est remplacé par du ballast neuf. Le vieux est évacué du chantier puis trié pour être recyclé.

4
Le nouvel aiguillage est amené par un engin et placé au millimètre près sur la couche de ballast.

Un engin de travaux positionne avec précision la voie.

5
Du ballast neuf est remis en place pour caler l'aiguillage dans son environnement.

Un engin de travaux revient pour recompresser le ballast. L'aiguillage est de nouveau positionné au millimètre près et les soudures sont réalisées.

6
L'aiguillage doit se stabiliser dans son nouvel environnement pendant environ 48 heures, générant un ralentissement des circulations durant ce temps.

Un engin de travaux revient pour remettre à niveau l'appareil.

INFORMATION RIVERAINS

Les matériaux seront acheminés par la voie ferrée (non par camions) depuis la base travaux arrière de Garolille située à Hellemmes. Cependant, malgré notre volonté de limiter au maximum les nuisances liées aux travaux, nous ne pouvons éviter certaines nuisances sonores dues à l'utilisation d'équipements spécifiques sur le chantier et aux mesures de sécurité sur le terrain (coups de klaxon lors des déplacements des engins de chantier pour la sécurité des personnes sur le chantier). Les riverains ont reçu des informations sur les travaux dans leur boîte aux lettres. Ils sont ainsi informés de la consistance et du calendrier des travaux.



INFORMATION VOYAGEURS

A propos de l'adaptation du plan de transport

Le service voyageurs sera adapté les dimanches 7, 21 et 28 août matin ainsi que les 13, 14 et 15 août suite à l'interruption des circulations en gare de Lille-Flandres.

Aucun train ne desservira la gare Lille Flandres les dimanches 7, 21 et 28 août matin jusque 11h30. Une partie des lignes TER desservant la gare Lille-Flandres ne circulera pas durant ces périodes. Certaines lignes TER seront limitées à Hazebrouck, Don Sainghin, Douai et Valenciennes. Les TER reprendront une circulation normale à partir de 11h30 ces dimanches. Tous les TGV desservant la gare Lille-Flandres seront transférés vers la gare Lille-Europe.

Aucun train ne desservira la gare Lille-Flandres les 13, 14 août toute la journée et le 15 août jusque 15h. Certaines lignes TER desservant initialement la gare Lille-Flandres seront détournées à Lille CHR (lignes ayant pour origine ou destination Dunkerque, Calais, Béthune et Lens) ou à Gare de Roubaix (lignes ayant pour origine ou destination Valenciennes et Douai). Afin de rejoindre le centre de Lille depuis ces gares, nous conseillons d'emprunter le réseau Ilévia. Tous les TGV desservant la gare Lille-Flandres seront transférés vers la gare Lille-Europe.

Informez-vous sur les conditions et modes de circulation

Les informations pour les voyageurs sont accessibles sur :

- l'application Assistant SNCF
- [le site TER Hauts-de-France](#).

Toutes les informations sur les travaux et les fiches horaires prévisionnelles sont mises à jour régulièrement sur ter.sncf.com/fiches-horaires.

Contact TER : 0 800 099 565 (service et appel gratuits).

SNCF Réseau et ses partenaires engagent 509 millions d'euros en Hauts-de-France en 2022 pour la modernisation et la maintenance du réseau ferré régional.

Retrouvez toute l'actualité de SNCF Réseau en Hauts-de-France sur

www.sncf-reseau.com/fr/reseau/hauts-de-france

CONTACT PRESSE

SNCF Réseau, Direction territoriale Hauts-de-France

Anaëlle BAES, Responsable communication externe et relations médias

07 86 35 10 97 | anaelle.baes@reseau.sncf.fr