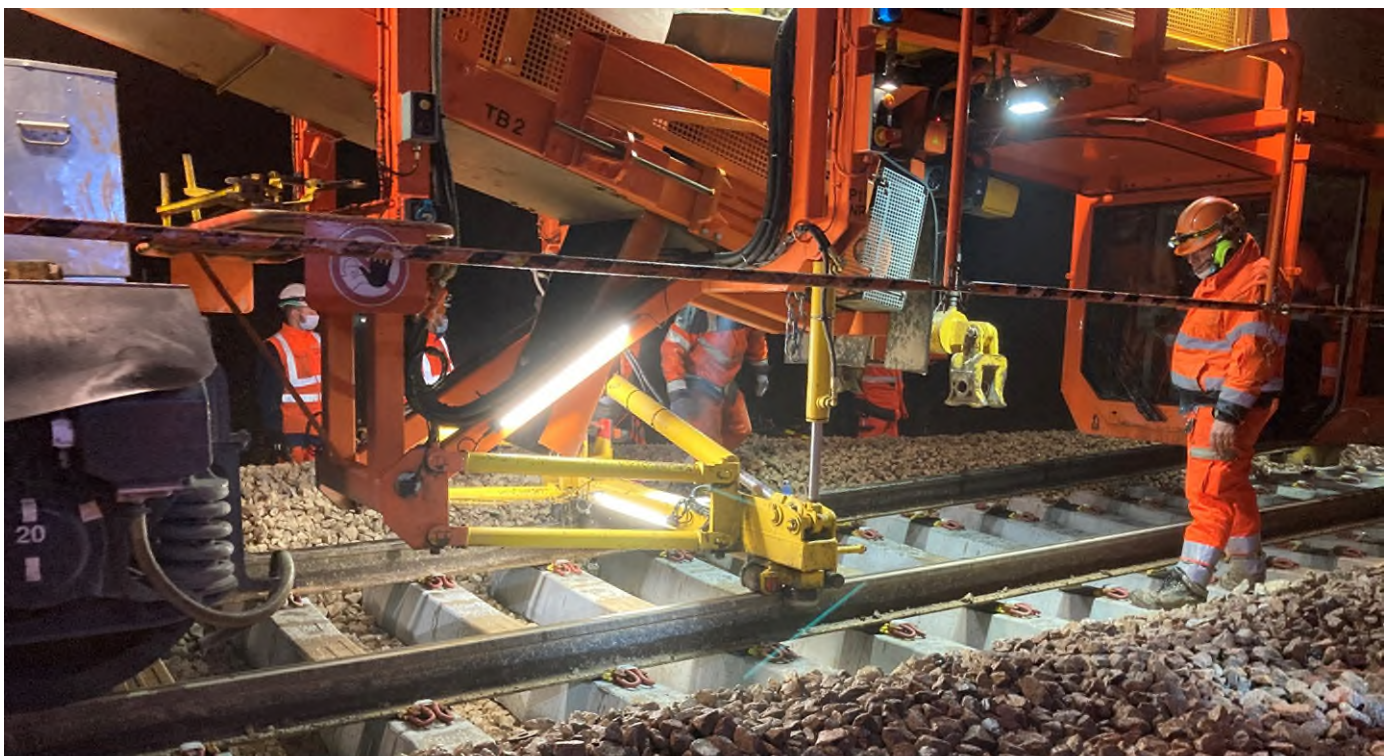


COMMUNIQUÉ DE PRESSE

Dijon, le 21 juin 2022

VISITE DU CHANTIER COLOSSAL SUR LA LIGNE À GRANDE VITESSE PARIS - LE CREUSOT TGV – MÂCON LOCHÉ – LYON



SNCF Réseau, gestionnaire du réseau ferré national, réalise d'importants travaux de modernisation de la voie sur la Ligne à Grande Vitesse (LGV) Paris- Le Creusot TGV- Mâcon Loché – Lyon, entre Sambourg et Pisy, dans l'Yonne. Ce chantier représente un investissement de 55 M€ financés par SNCF Réseau.

Une visite chantier a eu lieu dans la nuit du 20 juin à proximité de Tonnerre (89), en présence notamment de Dominique YANI, Secrétaire Générale de la Préfecture de l'Yonne, Michel NEUGNOT, Premier Vice-Président de la Région Bourgogne-Franche-Comté, Catherine TRONEL, Conseillère Départementale de l'Yonne, Cédric CLECH, Maire de Tonnerre, Philippe LARDIN, Maire de Passigny, Marcel GEORGES, Maire de Moulins-en-Tonnerrois, Guy MIKOLAJSKI, Maire de Saint-Julien-sur-Dheune, Felix MORENO, Maire de Saint-Laurent d'Andenay, Alain BALLOT, Maire de Saint-Eusèbe, Jean-Luc GOUX, Maire de Pacy-sur-Armançon et Jérôme GRAND, Directeur territorial SNCF Réseau Bourgogne-Franche-Comté.

La ligne Paris-Lyon est la LGV la plus circulée d'Europe avec un tiers du trafic à grande vitesse national et compte, en période de forte affluence, jusqu'à 300 trains par jour.

DES TRAVAUX SPECTACULAIRES SUR L'AXE FERROVIAIRE FRANÇAIS LE PLUS CIRCULÉ

La modernisation de la voie sur la LGV Paris-Lyon, qui a débuté en 2020 et s'achèvera en 2023, représente un investissement de plus de 300 M€ financés par SNCF Réseau sur environ 160 km de voies. Une première phase de travaux a eu lieu en 2020 entre Vergigny et Sambourg, permettant de renouveler 64 kilomètres de voies.

Une deuxième phase de travaux s'est déroulée en 2021 entre Sarry et Thoste et une troisième phase de modernisation de la voie est réalisée en 2022 dans l'Yonne.

Du 28 mars au 3 septembre 2022, les travaux se concentreront entre Sambourg et Pisy.

Au total, 51 kilomètres de voies seront renouvelés sur cette zone, soit 88 000 traverses et 50 000 tonnes de ballast.

Trois bases travaux sont installées à Venarey-les-Laumes, Lacour d'Arcenay et Montbard.

350 agents SNCF Réseau et du groupement d'entreprises dont plusieurs régionales (DVF, Etablissements Mouturat, Grosne Entreprise...) seront mobilisés sur ce chantier d'envergure.

LE TRAIN DE TRAVAUX, VÉRITABLE USINE ROULANTE

Les travaux sont réalisés à l'aide d'un train usine, long de 750 mètres et pouvant peser jusqu'à 2 500 tonnes. Ce train est composé d'une succession d'engins permettant de renouveler les composants de la voie. Alors que l'utilisation de moyens classiques ne permet de renouveler que 200 mètres de voies par jour, sur ce chantier, ce sont plus de 550 mètres de voies qui seront remplacés en moyenne chaque nuit, et jusqu'à 700 mètres certaines nuits grâce à ce train spectaculaire.

LE REMPLACEMENT DES VOIES AVEC UN TRAIN-USINE

COMMENT ÇA MARCHE ?

1. Le dégamissage

L'engin soulève la voie et extrait l'ancien ballast cailloux. Les éléments récupérables sont redéposés sous la voie, tandis que le ballast non récupérable est chargé dans des wagons situés à l'avant du machine.



2. La substitution

Les attaches des rails sont retirées pour pouvoir écartar les anciens rails de la voie. Les vieilles traverses en bois sont retirées et remplacées par des traverses en béton. Les longs rails neufs sont progressivement mis en place, fixés sur les traverses et soudés entre eux.



Cette méthode industrielle permet de réduire la durée globale des travaux tout en préservant pour les voyageurs, en journée, la performance et la régularité de la ligne.



UN CHANTIER SYNONYME DE RETOMBÉES ÉCONOMIQUES ET SOCIALES LOCALES

Ce chantier, qui mobilise en moyenne **350 agents** et fait appel à **9 entreprises**, génère indirectement des retombées économiques liées à l'hébergement et à la restauration des personnels de chantier. Ce qui représente l'équivalent sur une année de **225 emplois directs**, et **188 emplois indirects***.

* Source : calcul CGDD sur la base des données économiques INSEE Esane 2016 portant les secteurs d'activités Travaux publics.

CHIFFRES CLÉS DES TRAVAUX 2022



À propos du plan de relance ferroviaire

Le plan de soutien du secteur ferroviaire décidé par l'État de 4,7 milliards d'euros principalement au bénéfice du réseau ferroviaire a été présenté par le Gouvernement le 3 septembre 2020. Le réseau ferré bénéficie de 4,1 milliards d'euros. Ce montant sera mis à profit pour assurer la régénération et la modernisation du réseau ferroviaire afin d'augmenter la part modale du train. De plus, ce plan permettra à SNCF Réseau d'investir, aux côtés des Régions, dans les lignes de desserte fine du territoire pour augmenter l'offre dans les secteurs moins denses et mieux les relier aux zones urbaines. Il permettra aussi d'optimiser le réseau ferroviaire en répondant encore davantage aux besoins de la société, aussi bien en matière de préservation de l'environnement (recours aux techniques alternatives au glyphosate) qu'en termes de qualité d'accueil dans les gares (notamment pour l'accès des personnes à mobilité réduite), en collaboration avec notre filiale Gares & Connexions, tout en satisfaisant une exigence absolue de sécurité. La modernisation et la régénération du réseau ferroviaire viseront enfin à développer le transport de marchandises afin de desservir au plus près les entreprises, les plateformes logistiques et les ports dans les meilleures conditions.

À propos de SNCF Réseau

Pour répondre aux besoins croissants de mobilité et développer le mode ferroviaire au service de la transition écologique, SNCF Réseau développe l'offre de service pour le fret et le marché voyageurs sur les 28 000 kilomètres de ligne dont il assure l'entretien, la modernisation et la sécurité. Gestionnaire du réseau, il commercialise et garantit l'accès neutre et équitable à l'infrastructure. Partenaire des pouvoirs publics, des territoires et des entreprises ferroviaires, SNCF Réseau a pour priorité absolue la satisfaction de ses clients. L'entreprise compte 53 000 collaborateurs pour un chiffre d'affaires de près de 6,6 milliards d'euros en 2021.

www.sncf-reseau.com

CONTACT PRESSE :

SNCF Réseau

Sophie MAYAUD - 06 03 26 17 88 – sophie.mayaud@reseau.sncf.fr