



COMMUNIQUÉ DE PRESSE

RENOUVELLEMENT DU RÉSEAU FERROVIAIRE EN HAUTS-DE-FRANCE

SNCF RÉSEAU POURSUIT LE RENOUVELLEMENT DE LA VOIE FERRÉE EN ARRIÈRE-GARE DE DOUAI

LE CHANTIER DE JANVIER À JUILLET

4,3 millions d'€
INVESTIS PAR SNCF RÉSEAU

- Le renouvellement de :
 - . 3,2 kms de rails
 - . 1 600 tonnes de ballast
 - . 2 500 traverses
- La simplification de la signalisation

Cette année, SNCF Réseau conduit plusieurs chantiers visant à améliorer la circulation des trains à l'approche des gares. Ils consistent à renouveler les installations ferroviaires au niveau des bifurcations qui guident les trains vers les quais.

Parmi ces chantiers, celui en arrière-gare de Douai. Après une première phase en direction de Sin-le-Noble, la seconde phase en direction d'Arras a commencé ce lundi 20 juin et mobilise 55 personnes. Elle durera jusqu'au 24 juillet.

LE RENOUVELLEMENT DE LA VOIE FERRÉE

L'opération consiste à renouveler des composants de la voie ferrée (ballast, traverses, rails, supports caténaïres, signalisation) pour une meilleure performance de la ligne.

4 WEEKENDS DE TRAVAUX INTENSIFS

Afin de maintenir les circulations voyageurs en journée, le chantier est réalisé les nuits de semaine (lun-mar-mer-jeu-vend), quand la ligne n'est pas circulée.

Toutefois, pour réaliser certaines phases du chantier, SNCF Réseau est contraint d'intervenir plusieurs heures en continu, nécessitant une interruption des circulations. SNCF Réseau mobilisera ainsi 55 personnes durant 4 weekends de travaux de 16 heures à 36 heures en continu, de jour et de nuit :

- Du vendredi 24 juin 22h30 au dimanche 26 juin 10h30 (36h de travaux continu)
- Du vendredi 1^{er} juillet 22h30 au dimanche 3 juillet 10h30 (36h de travaux continu)
- Du vendredi 8 juillet 22h30 au dimanche 10 juillet 10h30 (36h de travaux continu)
- Du samedi 16 juillet 20h au dimanche 17 juillet 12h (16h de travaux continu)



55

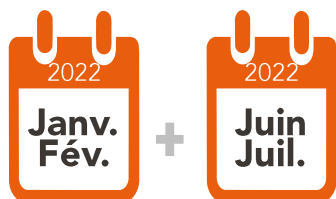
PERSONNES TRAVAILLENT SUR LE CHANTIER (SNCF RÉSEAU ET ENTREPRISES EXTÉRIEURES)



36

HEURES DE CHANTIER EN CONTINU, PENDANT 3 WEEK-END EN JUIN ET JUILLET

LES PHASES CLÉS DU CHANTIER

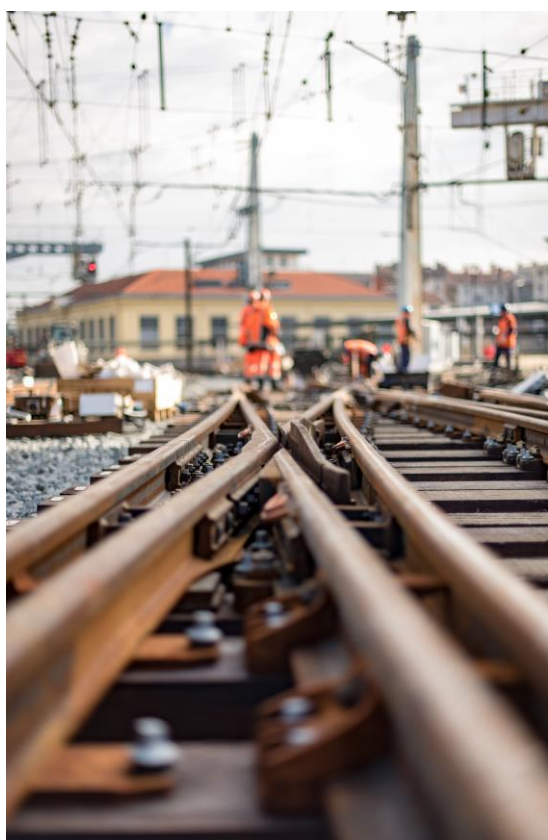


Du 17 janvier au 6 février 2022

Renouvellement de la voie ferrée en direction de Sin-le-Noble

Du 20 juin au 24 juillet 2022

Renouvellement de la voie ferrée entre Douai et Corbehem, en direction d'Arras



©SNCF Réseau / YANNCORIC.COUZON.NET

INFORMATION VOYAGEURS

En conséquence des travaux en week-end, le service voyageurs sera adapté les week-ends du 25 et 26 juin, 2 et 3 juillet, 9 et 10 juillet et 15 et 16 juillet, avec notamment une adaptation de desserte pour les TER desservant la gare de Douai. Dans certains cas, une substitution par car sera mise en place.

Les informations pour les voyageurs sont accessibles sur SNCF Connect et sur le site [TER Hauts-de-France](#).

Les fiches horaires adaptées sont disponibles sur ter.sncf.com/fiches-horaires.

Contact TER : 0 800 099 565 (service et appel gratuits).

SNCF Réseau et ses partenaires engagent 509 millions d'euros en Hauts-de-France en 2022 pour la modernisation et la maintenance du réseau ferré régional.

Retrouvez toute l'actualité de SNCF Réseau en Hauts-de-France sur

www.sncf-reseau.com/fr/reseau/hauts-de-france

CONTACT PRESSE

SNCF Réseau

Direction territoriale Hauts-de-France

Anaëlle BAES, Responsable communication externe et relations médias

07 86 35 10 97 | anaelle.baes@reseau.sncf.fr

