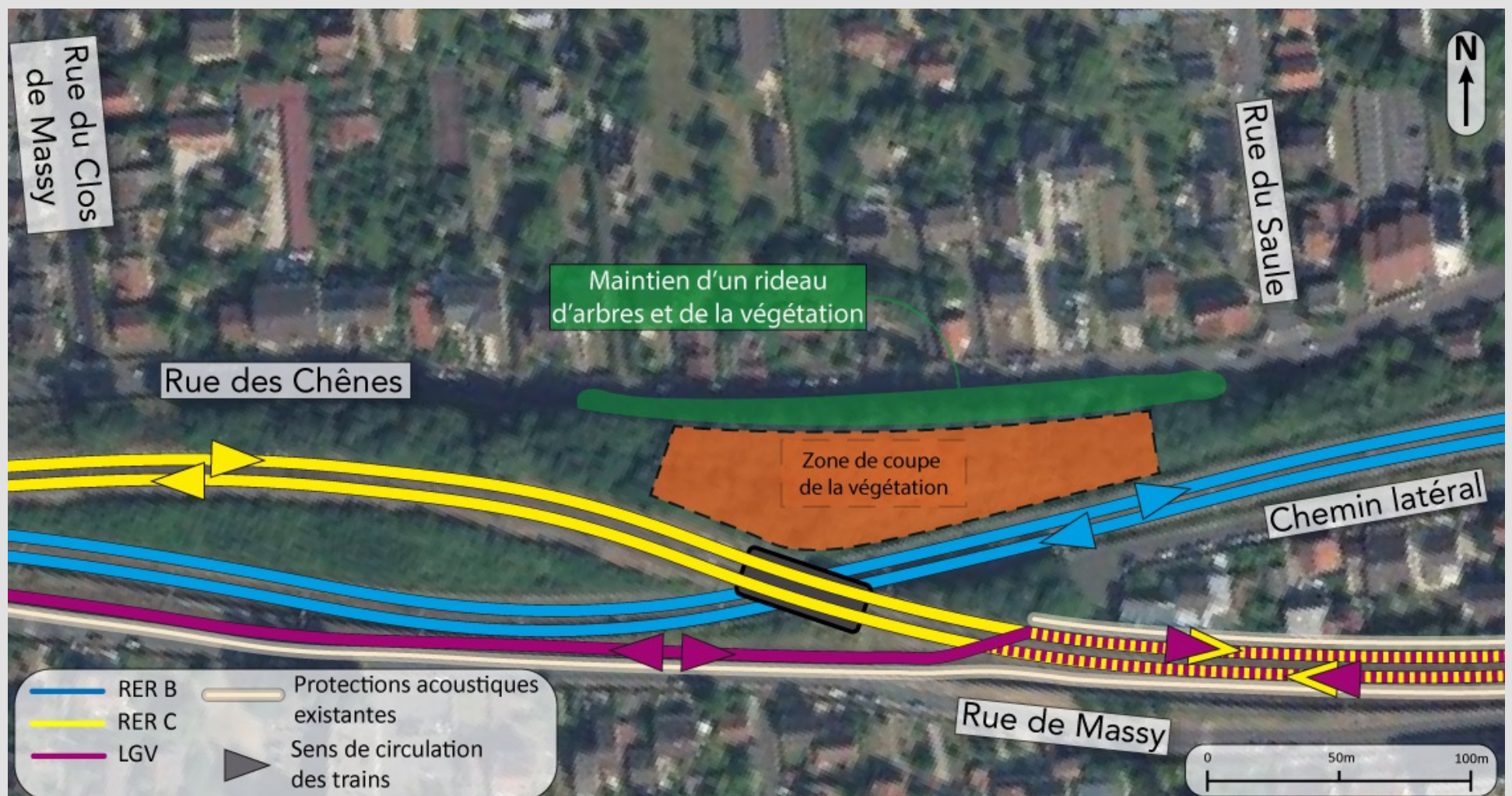


ENTRE MASSY ET VALENTON, NOUS MODERNISONS LE RÉSEAU FERROVIAIRE

Dans le cadre du projet d'amélioration du contournement ferroviaire sud de Paris – ligne Massy-Valenton, SNCF Réseau procède à une opération de coupe de la végétation aux abords de la rue des Chênes en préparation du futur chantier.



CALENDRIER DE L'INTERVENTION



Coupe de la végétation de jour :

De fin février 2022 à début mars 2022



Ces interventions sont réalisées dans le respect de la réglementation environnementale.

L'équipe projet a anticipé de manière à restreindre au maximum le nombre d'arbres coupés en fonction des besoins liés au futur chantier. Afin de préserver au maximum l'environnement du quartier et votre cadre de vie, un rideau d'arbre sera maintenu entre la rue des Chênes et l'emprise chantier.



PRÉSENTATION DU CHANTIER

Une visite de site en présence de l'équipe projet vous sera proposée via une invitation qui sera distribuée dans vos boîtes aux lettres **début mars 2022.**



À votre écoute



amelioration-massy-valenton-ouest@reseau.sncf.fr

Nous vous assurons de notre volonté de réduire au maximum les nuisances et vous remercions pour votre compréhension.

