



## COMMUNIQUÉ DE PRESSE

Strasbourg, le 24 mars 2022

# Des travaux de pose d'appareils de voie et de renouvellement de voie en gare de Mulhouse auront lieu du 28 mars au 10 juillet 2022 et seront réalisés dans le secteur de la gare la nuit, de 23h30 à 4h30.

SNCF Réseau mène un important programme de renouvellement et de modernisation des infrastructures dans le but de maintenir et de développer le niveau de performance des lignes ferroviaires françaises. En Grand Est, 617 M€ sont investis par SNCF Réseau en 2022 pour moderniser les infrastructures.

SNCF Réseau réalise de 2019 à 2026 les travaux de modernisation ferroviaire sur le secteur de la gare de Mulhouse pour un montant de 98,43 M€ cofinancés par l'Union Européenne, l'État, la Région Grand Est et SNCF Réseau.

Dans ce cadre des travaux de modernisation du nœud ferroviaire de Mulhouse, des travaux de pose d'appareils de voie et de renouvellement de voie en gare de Mulhouse auront lieu du 28 mars au 10 juillet 2022 et seront réalisés dans le secteur de la gare la nuit, de 23h30 à 4h30. Ces travaux seront également réalisés exceptionnellement de jour le week-end des 7 et 8 mai. Ils seront sans conséquence sur le trafic voyageurs. Par ailleurs, des travaux de pose de caténaires et de génie civil de signalisation ferroviaire se poursuivent de mars à juin 2022.

## LE CALENDRIER EN DETAIL

- Du 28 mars au 10 juillet 2022 : Travaux de pose d'appareils de voie et de renouvellement de voie en gare
- De mars à juin 2022 : Travaux de pose d'appareils de voie et de renouvellement de voie en gare

**Travaux de nuit et week-ends coup de poing afin de pouvoir maintenir les nombreuses circulations ferroviaires et la desserte de la gare de Mulhouse-Ville**

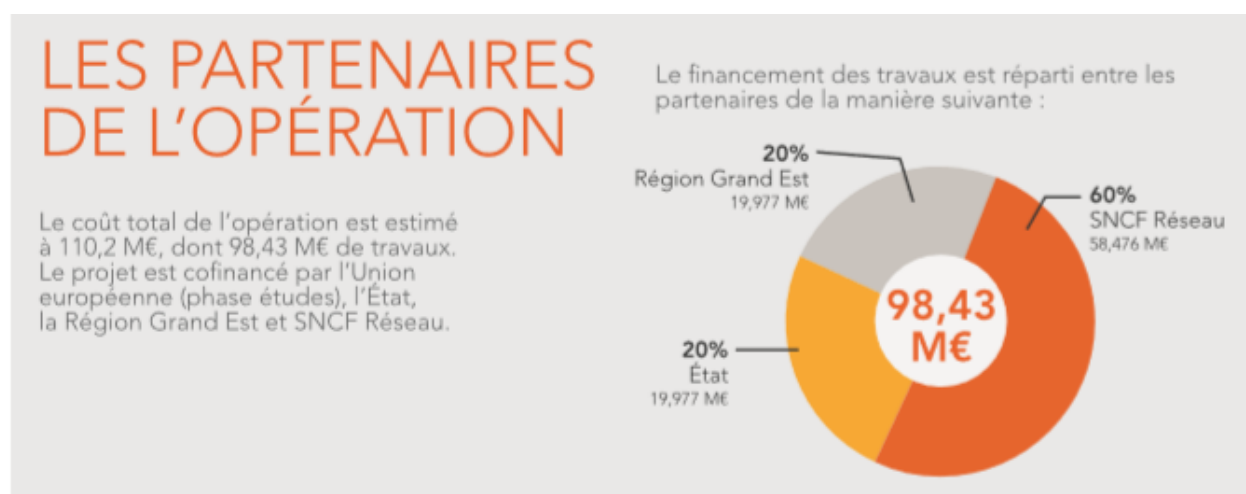
- Nuit du samedi 7 au dimanche 8 mai 2022

## FOCUS SUR CE CHANTIER :

La gare de Mulhouse constitue un nœud de desserte ferroviaire majeur du réseau du Grand Est, avec des liaisons régionales (Strasbourg, Belfort, etc.), nationales (Paris, Lyon, etc.) et transfrontalières (Bâle, Zurich, Freiburg via Müllheim).

SNCF RÉSEAU MODERNISE LE NOEUD FERROVIAIRE DE MULHOUSE. Des travaux d'envergure sont en cours pour améliorer la circulation des trains :

- Création d'une voie dédiée de/vers Müllheim
- Régénération de l'ensemble des installations de signalisation de la gare
- Modernisation de la voie et de la caténaire
- Mise sous commande centralisée du réseau du poste d'aiguillage de Mulhouse



Pour plus d'informations sur ce chantier d'envergure :

<https://www.sncf-reseau.com/fr/reseau/grand-est/modernisation-du-noeud-ferroviaire-de-mulhouse/presentation>

Contact pour toute question : [modernisation.ferroviaire.mulhouse@reseau.sncf.fr](mailto:modernisation.ferroviaire.mulhouse@reseau.sncf.fr)

### À propos de SNCF Réseau

Pour répondre aux besoins croissants de mobilité et développer le mode ferroviaire au service de la transition écologique, SNCF Réseau développe l'offre de service pour le fret et le marché voyageurs sur les 28 000 kilomètres de ligne dont il assure l'entretien, la modernisation et la sécurité. Gestionnaire du réseau, il commercialise et garantit l'accès neutre et équitable à l'infrastructure. Partenaire des pouvoirs publics, des territoires et des entreprises ferroviaires, SNCF Réseau a pour priorité absolue la satisfaction de ses clients. L'entreprise compte 53 000 collaborateurs pour un chiffre d'affaires de près de 6,6 milliards d'euros en 2021. [www.sncf-reseau.com](http://www.sncf-reseau.com)

### Contact presse :

SNCF Réseau / Aurélie Caillard / 09 88 81 69 45 / [aurelie.caillard@reseau.sncf.fr](mailto:aurelie.caillard@reseau.sncf.fr)