

COMMUNIQUÉ DE PRESSE

Dijon, le 8 décembre 2021

OPÉRATION DE SÉCURISATION EN FORÊT DE CHAUX SUR LA LIGNE DIJON – VALLORBE



L'Office National des Forêts a missionné SNCF Réseau, gestionnaire du réseau ferré national, pour réaliser des travaux de sécurisation de la voie sur la ligne Dijon – Vallorbe avec la déconstruction du pont situé sur la commune de Montbarrey, propriété de l'Office National des Forêts.

Les travaux ont été effectués de nuit du lundi 29 novembre au vendredi 3 décembre 2021. Ce chantier représente un investissement de 115 000 € financés par l'État (91%) et l'Office National des Forêts (9%).

DESCRIPTIF DES TRAVAUX

Le pont situé sur la commune de Montbarrey, construit en 1855, et aujourd'hui propriété de l'Office National des Forêts, accueille un chemin forestier qui surplombe la ligne ferroviaire Dijon / Vallorbe.

L'ouvrage a fait l'objet d'inspections régulières par SNCF Réseau dans le cadre de la sécurité des circulations ferroviaires et d'une surveillance renforcée depuis 1998, en raison de son état de dégradation et plus particulièrement celui de ses appuis.

Ce constat a entraîné l'interdiction de toute circulation, hormis piétonne, depuis 2015 et **la nécessité de procéder à la déconstruction de l'ouvrage.**

En sa qualité de maître d'ouvrage et de propriétaire, l'Office National des Forêts a confié à SNCF Réseau cette mission qui permet de sécuriser la ligne ferroviaire située sous le pont.

Les opérations principales de ces travaux réalisés de nuit ont été :

- La dépose du tablier et la démolition d'un des deux appuis.
- Les diagnostics amiante et plomb.
- La dépose de l'artère câble et la reconstruction en artère caniveau.
- L'utilisation des matériaux évacués pour condamner l'accès au pont.
- L'aménagement d'une base chantier temporaire par traitement de végétation (élagage, broyage).

Le démontage du second appui est prévu au plus tard en 2024.

Les travaux ont été réalisés par des entreprises locales jurassiennes. Les travaux préparatoires de débroussaillage, sans abattage d'arbres, ont été faits par l'entreprise Chechillot, située à Malange. Les travaux principaux ont été exécutés par l'entreprise CL TP, basée à Gatgy, à l'aide d'une grue fournie par l'entreprise Bourgeois localisée à Velesmes-Essarts.

« L'Etat au travers du Contrat de Plan soutient fortement le ferroviaire pour régénérer et développer le réseau et rendre accessibles les gares. Il agit également au titre du Plan de relance, notamment pour résorber le bruit des infrastructures ferroviaires, soutenir le fret, améliorer le franchissement des passages à niveaux.

L'Etat fait également de la sécurité une priorité. Avec la déconstruction du pont dangereux de Montbarrey, sur cette ligne de Dole à la Suisse empruntée par les TGV Lyria, les TER et les trains de fret, c'est une opération exceptionnelle qui est engagée ici avec une intervention financière massive. Elle témoigne de la réactivité et de la capacité de l'Etat à agir localement avec un partenariat inédit avec l'ONF et SNCF Réseau, conducteur de l'opération ».

Joël Bourgeot, Sous-Préfet de Dole

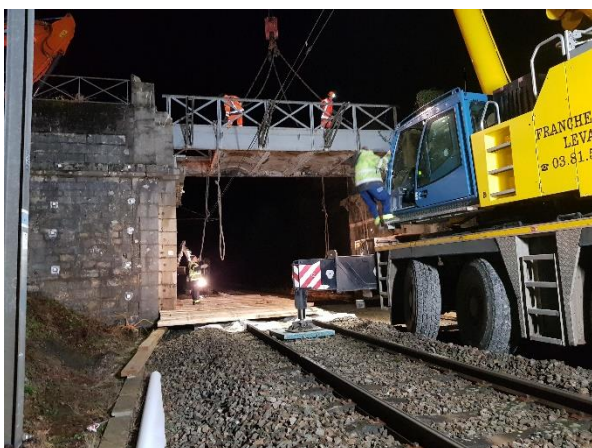
LE CHANTIER EN IMAGES



Pont à l'état initial



Débroussaillage des abords



Installation de la grue pour levage du pont



Levage du pont



Déconstruction d'une culée du pont



Vue de la ligne à la fin des travaux

LES CHIFFRES CLÉS DES TRAVAUX



4 AGENTS MOBILISÉS EN MOYENNE CHAQUE JOUR SUR LE CHANTIER

€ 115 000

FINANCÉS PAR L'ÉTAT (91%) ET L'OFFICE NATIONAL DES FORÊTS (9%)



4 ENTREPRISES LOCALES ONT TRAVAILLÉ SUR CE CHANTIER

À propos de l'Office National des Forêts

Acteur majeur de la filière forêt-bois, l'Office National des Forêts rassemble 9000 professionnels en charge de la gestion de près de 4.6 millions d'hectares de forêts publiques métropolitaines appartenant à l'Etat et aux collectivités territoriales.

Protéger et gérer durablement les forêts, agir pour le climat et la transition écologique, contribuer à l'attractivité et au développement durable des territoires, telles sont les ambitions de l'ONF et de de ses partenaires – communes forestières, collectivités, Etat, associations locales.

À propos de SNCF Réseau

Pour répondre aux besoins croissants de mobilité et développer le mode ferroviaire au service de la transition écologique, SNCF Réseau développe l'offre de service pour le fret et le marché voyageurs sur les 28 000 kilomètres de ligne dont il assure l'entretien, la modernisation et la sécurité. Gestionnaire du réseau, il commercialise et garantit l'accès neutre et équitable à l'infrastructure. Partenaire des pouvoirs publics, des territoires et des entreprises ferroviaires, SNCF Réseau a pour priorité absolue la satisfaction de ses clients. L'entreprise compte 53 000 collaborateurs pour un chiffre d'affaires de près de 5,9 milliards d'euros en 2020.

www.sncf-reseau.com

Nouvelle médiathèque SNCF Réseau : 24 000 photos référencées ! Rendez-vous sur

<https://mediatheque.sncf-reseau.com/>

CONTACTS PRESSE

Office National des Forêts

Florent DUBOSCLARD – 06 25 79 31 54 – florent.dubosclard@onf.fr

DREAL Bourgogne Franche-Comté

Odile ROQUE-BEDEAUX – 03 39 59 62 11 - odile.roque@developpement-durable.gouv.fr

SNCF Réseau

Valérie LEPINAY – 06 88 13 59 52 – valerie.lepinay@reseau.sncf.fr