

Saint-Denis, le 9 juillet 2021



## MODERNISATION DU RESEAU EN ILE-DE-FRANCE : DES TRAVAUX DE RENOUVELLEMENT DE VOIE ONT LIEU CET ETE SUR LE RER D

Dans le cadre de la modernisation de l'infrastructure en Ile-de-France, SNCF Réseau procède à des travaux de renouvellement de voie sur le RER D, entre La Ferté-Alais et Malesherbes, jusqu'à mi-septembre.

### Pas moins de 32 kilomètres de voie seront renouvelés

Les travaux entre La Ferté-Alais et Malesherbes consistent à remplacer les traverses, le ballast et le rail devenus vétustes. Entrepris depuis février 2021, ces travaux continueront tout l'été jusqu'au 11 septembre prochain. A terme, 32 kilomètres de voie seront renouvelés, passages à niveau inclus.

Ces travaux ont pour objectif d'améliorer la ponctualité des trains, de renforcer la fiabilité des infrastructures, de maintenir la sécurité au plus haut niveau et de répondre à la croissance du trafic. Actuellement, 662 000 voyageurs empruntent quotidiennement les trains du RER D.

### NOMBRE D'AGENTS MOBILISÉS

**250**  
AGENTS SNCF  
ET DES  
ENTREPRISES  
EXTÉRIEURES



Au total, 250 agents seront mobilisés dont 80 agents SNCF.

Le train-usine « Suite Rapide Zone Dense » spécialement conçu pour SNCF dans le cadre des travaux en zone dense en Ile-de-France, mesurant environ 750 mètres de long, parcourt les voies afin de remplacer le ballast ancien et de renouveler les traverses et les rails.

Deux des trains qui le composent sont principalement utilisés dans le cadre de ces travaux :

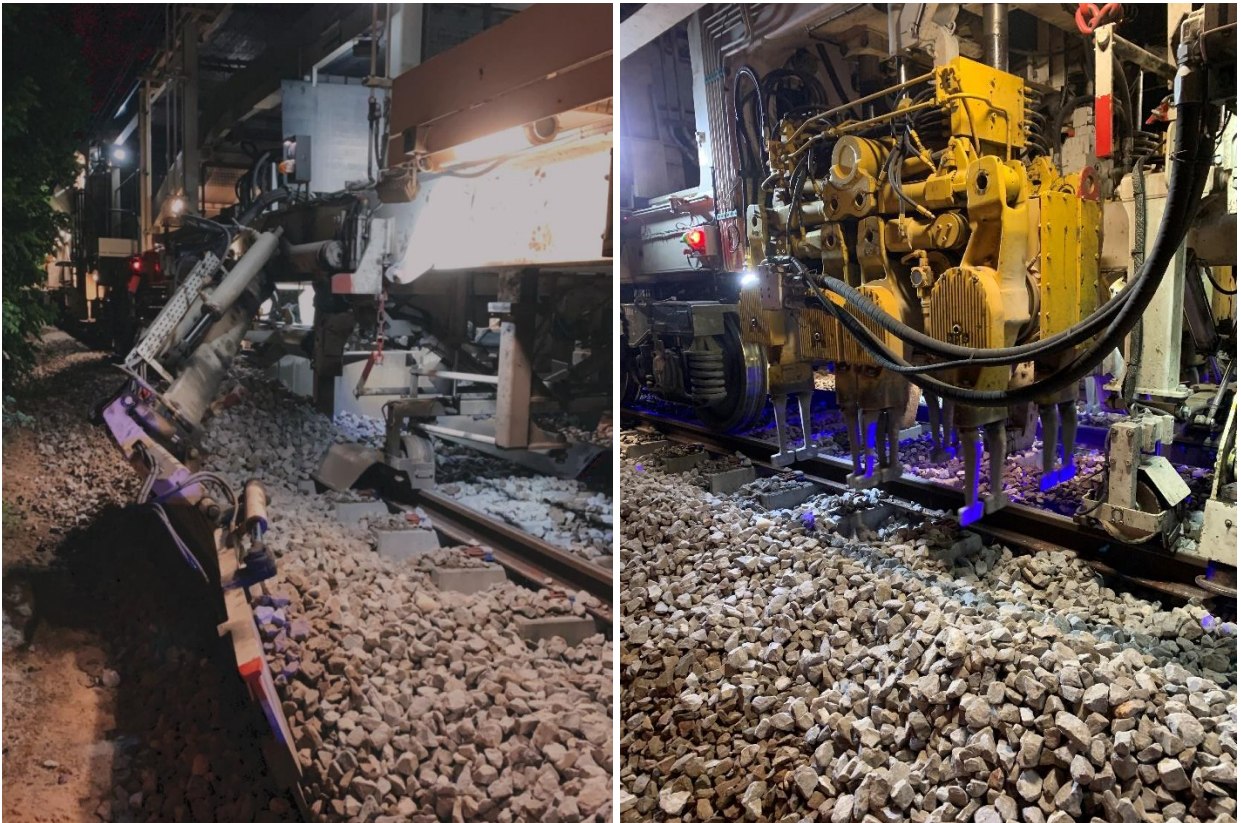
- Le TEVO : Il change le ballast et les traverses usagées.
- Le REVO : Il renouvelle le rail.

Le coût des travaux s'élève à 52 millions d'euros financés par SNCF Réseau avec le soutien du plan France Relance.

### Retour sur la visite du chantier du 7 juillet

Cette nuit, 591 mètres de ballast et traverses ont été renouvelés.

Les rails ont été changés sur 1345 mètres de voie.



*Terrassement du ballast et bourrage de la voie – 7 juin 2021*

## Outils et dispositifs d'information des voyageurs

Transilien SNCF et Île-de-France Mobilités mettent tout en œuvre pour informer et prendre en charge les voyageurs des transports en commun franciliens, dont le trajet pourrait être perturbé par les travaux avec :

- Un affichage travaux dans les gares et sur les quais ainsi que des annonces sonores
- La présence d'agents dans les gares
- L'Assistant SNCF, en s'abonnant aux alertes de la ligne, pour recevoir une information personnalisée
- Les sites [www.transilien.com](http://www.transilien.com) et [www.iledefrance-mobilites.fr](http://www.iledefrance-mobilites.fr)
- L'application Île-de-France Mobilités
- [Le blog de la ligne D](#)
- Le compte Twitter de la ligne @RERD\_SNCF

## À propos du plan de relance ferroviaire

Le plan de soutien du secteur ferroviaire décidé par l'État de 4,7 milliards d'euros principalement au bénéfice du réseau ferroviaire a été présenté par le Gouvernement le 3 septembre 2020. Le réseau ferré bénéficie de 4,1 milliards d'euros. Ce montant sera mis à profit pour assurer la régénération et la modernisation du réseau ferroviaire afin d'augmenter la part modale du train. De plus, ce plan permettra à SNCF Réseau d'investir, aux côtés des Régions, dans les lignes de desserte fine du territoire pour augmenter l'offre dans les secteurs moins denses et mieux les relier aux zones urbaines. Il permettra aussi d'optimiser le réseau ferroviaire en répondant encore davantage aux besoins de la société, aussi bien en matière de préservation de l'environnement (recours aux techniques alternatives au glyphosate) qu'en termes de qualité d'accueil dans les gares (notamment pour l'accès des personnes à mobilité réduite), en collaboration avec notre filiale Gares & Connexions, tout en satisfaisant une exigence absolue de sécurité. La modernisation et la régénération du réseau ferroviaire viseront enfin à développer le transport de marchandises afin de desservir au plus près les entreprises, les plateformes logistiques et les ports dans les meilleures conditions.

## À propos de SNCF Réseau

Pour répondre aux besoins croissants de mobilité et développer le mode ferroviaire au service de la transition écologique, SNCF Réseau développe l'offre de service pour le fret et le marché voyageurs sur les 28 000 kilomètres de ligne dont il assure l'entretien, la modernisation et la sécurité. Gestionnaire du réseau, il commercialise et garantit l'accès neutre et équitable à l'infrastructure. Partenaire des pouvoirs publics, des territoires et des entreprises ferroviaires, SNCF Réseau a pour priorité absolue la satisfaction de ses clients. L'entreprise compte 53 000 collaborateurs pour un chiffre d'affaires de près de 5,9 milliards d'euros en 2020. [www.sncf-reseau.com](http://www.sncf-reseau.com)

### Contact presse SNCF Réseau

Anne MILLER

[anne.miller@reseau.sncf.fr](mailto:anne.miller@reseau.sncf.fr)

Tel. : 06 27 95 40 06

Julia BERANGER

[ext.julia.beranger@reseau.sncf.fr](mailto:ext.julia.beranger@reseau.sncf.fr)

Tel. : 06 23 73 10 26