

SNCF Réseau annonce le lancement de sa filiale Terralpa, futur acteur majeur de la couverture du Territoire en Ultra Haut Débit Numérique.



LE 21 MAI 2021

SNCF Réseau crée une nouvelle filiale, Terralpa, avec l'ambition de valoriser les infrastructures optiques disponibles et non opérées pour l'activité ferroviaire.

Terralpa

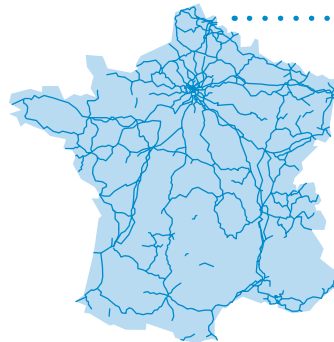


OBJECTIF

Terralpa se fixe pour objectif d'offrir un service premium de transport de données aux acteurs télécoms et numériques.

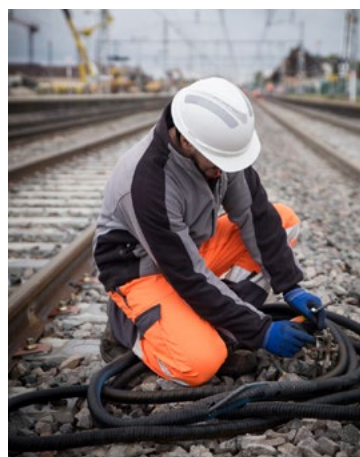
La fibre optique est devenue, dans le secteur ferroviaire, un moyen de télécommunication fiable, rapide et moins coûteux que l'historique transmission par câble en cuivre. À ce jour, SNCF Réseau a déployé, au fil de ses travaux de modernisation, un réseau de près de 20 000 km de fibres optiques qui maillent l'ensemble du territoire.

La mission de la filiale Terralpa, dont la présidence est confiée à Anne BOSCHE-LENOIR et la direction générale à Gabriel CHENEVOY, est de valoriser l'excédent de fibres disponible à travers des partenariats stratégiques, contribuant à la réduction de la fracture numérique. Ainsi, dès 2021, Terralpa sera en mesure de proposer une offre Ultra Haut Débit de transport de données à ses clients et partenaires, tels les opérateurs de réseaux fixes et mobiles, les hébergeurs et opérateurs de datacenters, les grands industriels dont le Groupe SNCF et les réseaux d'initiatives publiques.



SNCF Réseau a déployé, au fil de ses travaux de modernisation, un réseau de près de

20 000 KM
de fibres optiques
maillé sur l'ensemble
du territoire.



LA VALORISATION

La mission de la filiale Terralpa est de valoriser l'excédent de fibres disponible à travers des partenariats stratégiques, contribuant à la réduction de la fracture numérique.



L'OFFRE TERRALPHA

va se déployer progressivement en 2021, sur le territoire national : autour de Paris, Toulouse, Lille et Valenciennes puis Lyon, Marseille et Bordeaux. Terralphi mise sur un catalogue de services destinés à ses clients et partenaires, proposant :

Des liens entre Datacenters de 10 à 100 gigabits par seconde,

Des sécurisations de liens avec des temps de restauration possibles inférieurs à 50 millisecondes,

Des dalles numériques pouvant héberger et alimenter des mini-Datacenters régionaux,

Des offres de services hébergés en région pour, entre autres, les besoins ferroviaires ou encore l'audio-vidéo protection.

Pour Terralphi, l'innovation s'inscrit dans une offre de services éclairés dits « Lambda* » sur ses fibres, avec des capacités de transport télécom de plusieurs téraoctets par seconde et par liaison.

La technologie de transmission DWDM, véritable aiguillage de signaux optiques, permet une virtualisation du trafic des clients portée par des faisceaux de lumières indépendants, qui circulent dans une même fibre et acheminent chacun leurs propres flux d'information. Cette technologie permet de conjuguer performance et flexibilité sur l'ensemble de l'architecture déployée.

L'offre de Terralphi présente des atouts essentiels à la mise sur le marché de services « premium » de Ultra Haut Débit Numérique. En effet, son maillage unique sur le territoire national, lié à sa pleine propriété le long des artères ferroviaires, lui confère une résilience, une sécurité et une souveraineté inédites. D'autre part les enjeux de la 5G, de la communication entre les terminaux mobiles et des datacenters régionaux imposent une optimisation du temps de latence afin de réduire le délai de transmission des données essentiel à la réactivité des nouveaux services comme la voiture intelligente, les jeux en ligne ou encore la robotique. La combinaison des voies ferrées rectilignes et d'une architecture dédiée au transport à grande vitesse, permettent à Terralphi d'introduire des temps de latence extrêmement réduits.

* service de transport de données par fibre optique.



Filiale à 100% de SNCF Réseau, Terralpa est une S.A.S dont la présidence est confiée à Anne BOSCHE-LENOIR et la direction générale à Gabriel CHENEVOY. Ils travailleront en étroite collaboration avec un conseil de surveillance composé de 6 membres.



Luc LALLEMAND, Président Directeur Général de SNCF Réseau déclare :

“ Ce projet coche toutes les cases de notre plan stratégique : l’humain, les territoires, le numérique et l’environnement. Nous démontrons, avec la création de cette filiale, que l’innovation et l’inventivité sont au cœur de l’ADN de SNCF Réseau. Nous souhaitons le meilleur à notre nouvelle filiale, Terralpa et à son équipe de direction, qui pourront compter sur notre engagement à leurs côtés. »



Anne BOSCHE-LENOIR, Présidente de Terralpa ajoute :

“ Je remercie les équipes de SNCF Réseau d’avoir permis le lancement de cette aventure extraordinaire. Je suis convaincue qu’à leurs côtés et avec des équipes opérationnelles d’exception, nous allons créer un champion de la mobilité des données, accessibles à tous, partout, grâce à la connectivité Ultra Haut Débit amenée aux portes des territoires en respectant l’environnement. »



Gabriel CHENEVOY, Directeur Général de Terralpa souligne :

“ Les équipes de Terralpa et moi-même sommes fiers et enthousiastes d’offrir un service de transport de données à faible latence et de contribuer à diffuser l’Ultra Haut Débit dans les territoires. »

À propos de SNCF Réseau

Pour répondre aux besoins croissants de mobilité et développer le mode ferroviaire au service de la transition écologique, SNCF Réseau développe l’offre de service pour le fret et le marché voyageurs sur les 28 000 kilomètres de ligne dont il assure l’entretien, la modernisation et la sécurité. Gestionnaire du réseau, il commercialise et garantit l’accès neutre et équitable à l’infrastructure. Partenaire des pouvoirs publics, des territoires et des entreprises ferroviaires, SNCF Réseau a pour priorité absolue la satisfaction de ses clients. L’entreprise compte 53 000 collaborateurs pour un chiffre d’affaires de près de 5,9 milliards d’euros en 2020. www.sncf-reseau.com