



COMMUNIQUÉ DE PRESSE

MODERNISATION DE LA LIGNE LOURCHES <> VALENCIENNES

EN 2021, 33 MILLIONS D'EUROS SONT INVESTIS

POUR LA MODERNISATION DE LA LIGNE LOURCHES <> VALENCIENNES.

LE CHANTIER

- 16 km de voie modernisés
- Un train usine
- 40 000 tonnes de ballast

33 millions d'€
INVESTIS EN 2021 POUR LA
MODERNISATION DE LA LIGNE
LOURCHES <> VALENCIENNES

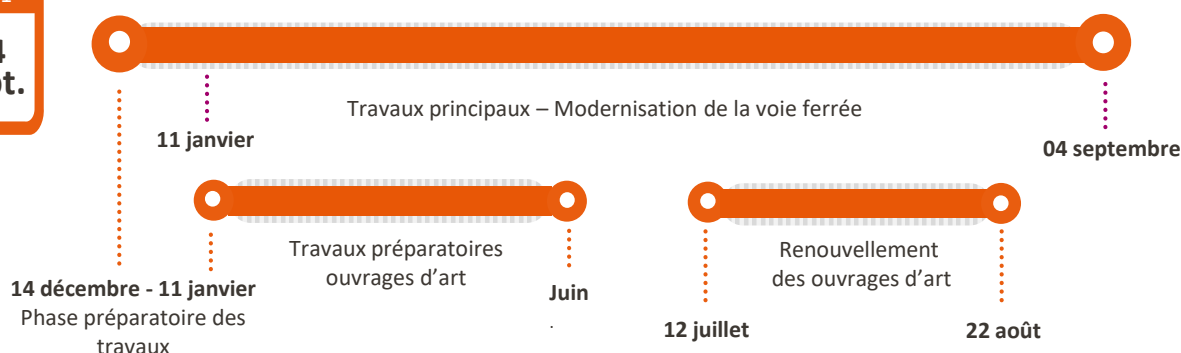
SNCF Réseau engage au 1^{er} trimestre 2021 des travaux de modernisation de la ligne Lourches <> Valenciennes.

Du 11 janvier au 04 septembre, 16 km de voie sont renouvelés pour un montant de 33,18 millions d'euros financés par la Région Hauts-de-France (75,02%), l'Etat (16,48%), et SNCF Réseau (8,50%).

La Région s'engage particulièrement pour cette ligne de desserte fine du territoire et pour ses voyageurs.



PHASES CLÉS DE L'OPÉRATION



PROGRAMME DES TRAVAUX

- Remplacement de 3 ouvrages d'art
- Suppression d'un ouvrage d'art, comblement et reconstitution de la plateforme ferroviaire
- Reconstitution de la voirie communale
- Renouvellement voie et ballast partiel sur la voie 2
- Remplacement d'attaches sur la voie 1
- Confortement de deux petits ouvrages sous voie et réfection de la maçonnerie et de l'étanchéité d'un pont rail
- Travaux connexes signalisation et télécommunication.

OBJECTIFS DE CES TRAVAUX

- Offrir une meilleure qualité de service sur les trajets quotidiens et fret
- Revenir à la performance initiale de la ligne : vitesse de 90km/h
- Garantir un meilleur confort aux voyageurs
- Pérenniser les circulations de la ligne.

INFORMATIONS CIRCULATIONS VOYAGEURS

En raison de ces travaux sur la ligne Valenciennes <> Cambrai, la circulation des trains est interrompue à compter du dimanche 13 décembre 2020 jusqu'au samedi 04 septembre 2021.

Des autocars de substitution sont mis en place.

Nous invitons les voyageurs à consulter les fiches horaires correspondantes ou l'application SNCF pour préparer leurs déplacements.

Retrouvez tous les horaires sur le site TER Hauts-de-France : ter.sncf.com/fiches-horaires, sur l'Appli SNCF et Contact TER : 0 805 50 60 70.

Contact Presse / Service de presse SNCF Voyageurs Hauts-de-France

Céline CZERMAK

03 62 13 50 92 | 06 11 68 01 54

MAINTIEN DES CIRCULATIONS FRET

Pour ces travaux, l'organisation du chantier a été étudiée pour ne pas affecter l'activité des industriels dont les installations sont connectées sur la ligne (Antargaz, LME) et maintenir leur desserte par les trains fret.

Pour permettre la circulation de ces trains fret en toute sécurité, des dispositions particulières seront prises durant la période de travaux.

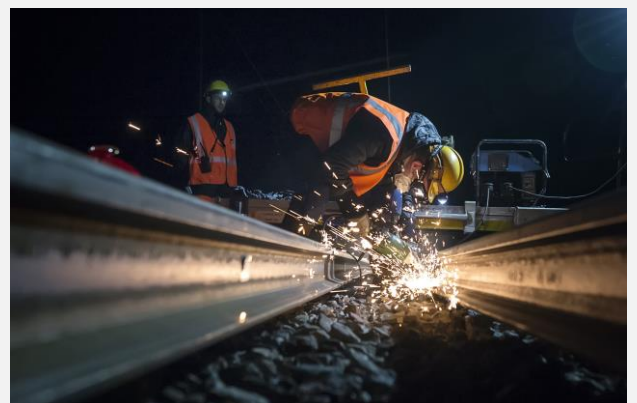
Le potentiel de développement du fret ferroviaire dans la région de Valenciennes renforce la nécessité de rétablir les fonctionnalités et la performance de la ligne Valenciennes <> Louches.

Le maintien de la ligne Valenciennes <> Louches a ainsi été inscrit au contrat de territoire du bassin minier annexé au CPER 2015 – 2022.

CHIFFRES CLÉS

- 16 KM DE VOIE RENOUEVÉS**
- 40 000 TONNES DE BALLAST NEUF**
- 23 KM DE RAILS**
- 1 BASE TRAVAUX À LOURCHES POUR LES TRAVAUX VOIE**
- 3 BASES TRAVAUX OUVRAGES D'ART**
- 1 TRAIN-USINE SPÉCIALEMENT DÉDIÉS AU REMPLACEMENT DU RAIL ET DU BALLAST**
- 33,18 MILLIONS D'EUROS**

SNCF Réseau/CAPA/YManac



SNCF Réseau et ses partenaires engagent 617 millions d'euros en Hauts-de-France en 2020 – en augmentation de 53% en 3 ans - pour la maintenance, le renouvellement, le développement du réseau régional et la mise en accessibilité des gares.

<https://www.sncf-reseau.com/fr/reseau/hauts-de-france>



IMPACTS ENVIRONNEMENTAUX

Les impacts du projet sur l'environnement ont été évalués par un diagnostic faune – flore, mené entre 2018 et 2019. L'ensemble du périmètre géographique impacté par le projet a été investigué. Ce diagnostic a permis d'identifier :

- Deux zones sur lesquelles des espèces protégées sont présentes. Le travail réalisé avec le bureau d'étude environnemental a permis de concevoir l'organisation du chantier en permettant d'épargner les surfaces ou les zones en présence d'espèces protégées.
- La réglementation loi sur l'eau n'est pas impactée par le projet. Une mission de suivi écologique est mise en œuvre afin de s'assurer que les préconisations environnementales soient respectées par les entreprises de travaux.

HEURES D'INSERTIONS

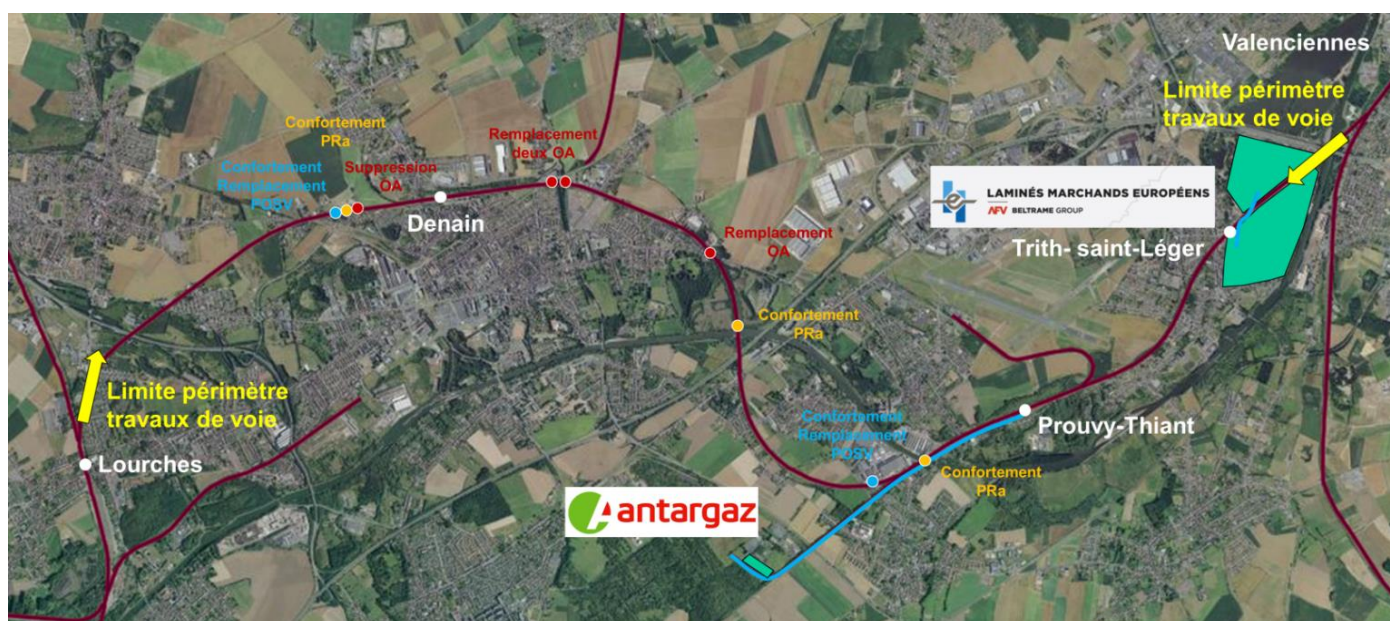
Ce projet réalisé par SNCF Réseau sous l'impulsion de l'Etat et de la Région Hauts-de-France est source de création d'emplois et permet de contribuer à un des objectifs sociétaux de l'entreprise SNCF Réseau.

7596 heures seront réalisées à ce titre favorisant le retour à l'emploi de ces personnes.

RÉUTILISATION DE MATÉRIAUX USAGÉS

Le projet a été conçu avec l'objectif de limiter son empreinte carbone.

Ainsi, **1375 mètres de rails** issus d'un chantier de renouvellement de voie ferrée seront réutilisés sur le chantier Louches <> Valenciennes plutôt que de partir dans une autre filière.



CONTACT PRESSE

Service communication SNCF Réseau Hauts-de-France

Léa AL AGHBARI

ext.lea.al-aghbari@reseau.sncf.fr

06 29 40 73 53