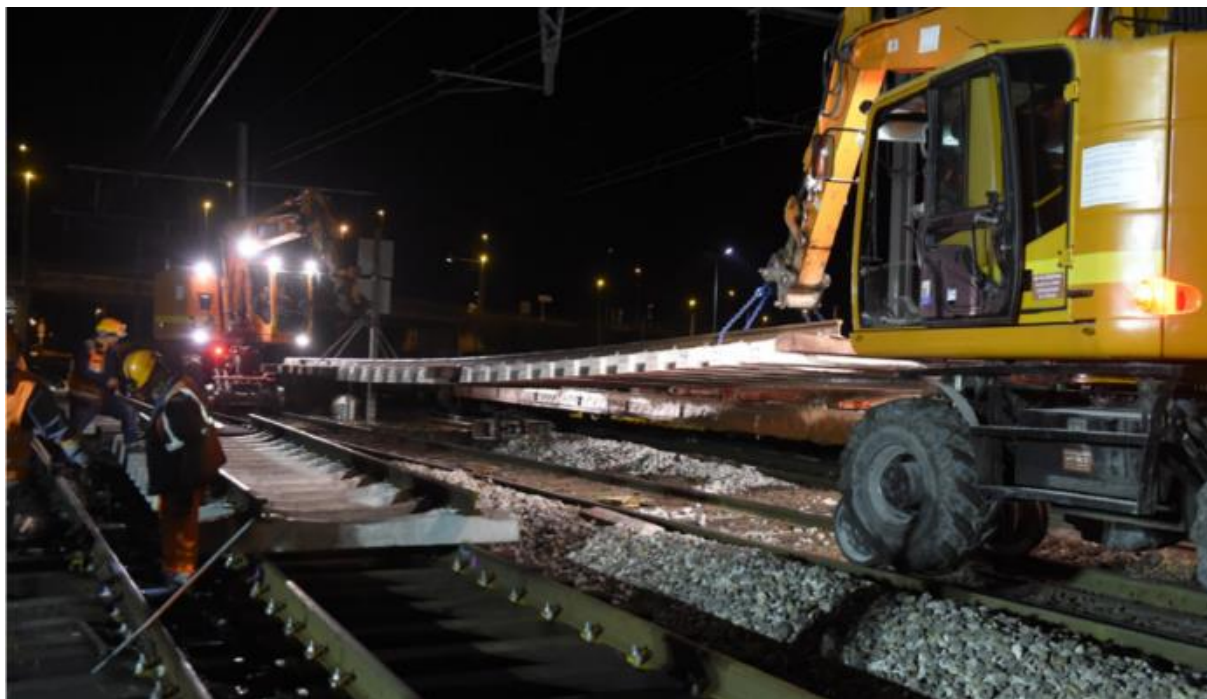


COMMUNIQUÉ DE PRESSE

Dijon, le 5 mars 2021

MODERNISATION DE 5 AIGUILLAGES EN GARE DE MÂCON : INTERRUPTION DES CIRCULATIONS 2 WEEK-ENDS EN MARS



Depuis fin février et jusqu'au 26 décembre 2021, SNCF Réseau, gestionnaire du réseau ferré national, réalise des travaux de renouvellement de 5 aiguillages en gare de Mâcon-Ville. Cette opération représente un investissement total de 13,5 millions d'euros financés par SNCF Réseau au service d'une meilleure sécurité et performance du réseau.

Ces travaux se déroulent jusqu'au 26 décembre 2021, du lundi au vendredi, de 20h à 6h. Cependant pour permettre la réalisation des étapes majeures du chantier, des interruptions de circulations seront nécessaires les week-ends des 13 et 14 mars, et 20 et 21 mars.

20 personnes seront mobilisées en moyenne chaque jour sur toute la durée des travaux.

Ce chantier est financé par le Plan de relance du Gouvernement.



LES CHIFFRES CLÉS DES TRAVAUX



AIGUILLAGES
MODERNISÉS



20

PERSONNES EN
MOYENNE MOBILISÉES
PAR JOUR

€13.5

MILLIONS FINANCÉS
PAR SNCF RÉSEAU

POUR VOYAGER ENTRE DIJON-MACON ET LYON DURANT LES TRAVAUX

Ces travaux de modernisation de la ligne Dijon – Mâcon - Lyon vont avoir lieu sur les secteurs de Mâcon – Villefranche/Saône et Saint-Germain au Mont d'Or, et vont entraîner :

- La modification d'horaires et/ou de parcours de certains trains du lundi 8 au dimanche 21 mars 2021.
- Une interruption des circulations ferroviaires entre Mâcon et Lyon :
 - le week-end des 13 après-midi et 14 mars matin
 - le week-end des 20 et 21 mars 2021.

TRAVAUX DE MODERNISATION DES VOIES

LIGNE DIJON - MÂCON - LYON



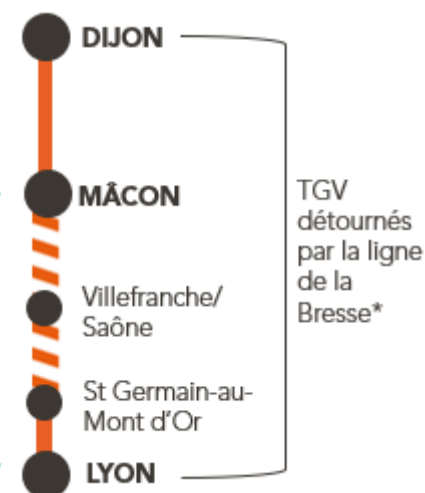
Pendant ces périodes, un service de substitution par autocar sera mis en place.



MODIFICATION D'HORAIRES ET DE PARCOURS DE CERTAINS TER DU 8 AU 21/03/2021



INTERRUPTION DES CIRCULATIONS FERROVIAIRES :
LE WEEK-END DES 13 APRÈS MIDI ET 14/03 MATIN
ET LE WEEK-END DES 20 ET 21/03/2021



*Durant cette interruption des circulations, le détournement des TGV par la ligne de la Bresse occasionnera un allongement du temps de parcours de l'ordre de 30 à 40min. Les billets vendus et à vendre tiennent compte de ces modifications.

Ce chantier est financé par le Plan de relance du Gouvernement.



Afin de préparer au mieux votre voyage, SNCF vous invite à vérifier vos horaires avant votre départ :



• sur le site TER
Bourgogne-Franche-Comté,



• par téléphone auprès des
téléconseillers Mobigo au
03.80.11.29.29 du lundi au samedi.



• sur l'Assistant SNCF,



• en gare par voie d'affichage ou
auprès des agents.



Le fil Twitter @TER_BFC_Trafic est également à votre disposition pour toutes questions :

- du lundi au vendredi de 6h à 9h et de 16h à 19h
- le dimanche de 16h à 19h



• Site ou application Oui SNCF pour la réservation et l'achat de billets TGV

À propos de SNCF Réseau

Pour répondre aux besoins croissants de mobilité et accompagner l'ouverture du marché voyageur, SNCF Réseau développe l'offre ferroviaire sur les 30 000 kilomètres de ligne dont il assure l'entretien, la modernisation et la sécurité. Partenaire des pouvoirs publics et des territoires, garant d'un accès neutre et équitable à l'infrastructure, SNCF Réseau se met au service des entreprises de transport et des autorités organisatrices qui constituent ses principaux clients. SNCF Réseau compte 53 000 collaborateurs pour un chiffre d'affaires 2020 de 5,8 milliards d'euros.

<http://www.sncf-reseau.com>

A propos de SNCF Voyageurs

SNCF Voyageurs est la société du groupe SNCF consacrée au transport ferroviaire de voyageurs. Elle propose des solutions de mobilité partagée et de porte à porte afin de répondre aux besoins des voyageurs en termes d'offre, de coût, de qualité de service et de respect de l'environnement. Elle opère aussi bien pour la mobilité du quotidien que pour les longues distances, en France et en Europe, avec : Transilien en Ile-de-France ; TER dans les régions ; et Voyages (TGV INOUI, OUIGO, Intercités, Eurostar, Thalys, TGV Lyria, ...). Son agence en ligne OUI.sncf est aujourd'hui le premier site marchand français. SNCF Voyageurs transporte chaque jour environ 5 millions de voyageurs. Créée depuis le 1er janvier 2020, SNCF Voyageurs est une société anonyme 100% publique, intégralement détenue par le groupe SNCF.

Ce chantier est financé par le Plan de relance du Gouvernement.



CONTACTS PRESSE

SNCF RESEAU

VALÉRIE LÉPINAY - 06 88 13 59 52 – valerie.lepinay@reseau.sncf.fr

SNCF TER Bourgogne-Franche-Comté

Contact Presse – 06 46 28 06 44 – sncf.voyageurs.communication.ter.bourgogne-franche-comte@sncf.fr

