

COMMUNIQUÉ DE PRESSE

Dijon, le 2 février 2021

LA TECHNOLOGIE SANS FIL POUR UNE MEILLEURE PERFORMANCE SUR LA LIGNE DU REVERMONT

SNCF Réseau, gestionnaire du réseau ferré national, réalise des travaux pour le déploiement du système de télécommunications GSM-R sur la ligne du Revermont entre Mouchard et Saint-Amour. Un premier mât a été installé le 2 décembre 2020 à Arbois et 13 autres seront posés le long de la ligne d'ici 2022.



Le GSM-R est un standard européen de télécommunications ferroviaires sans fil déployé dans 18 pays permettant de relier les équipes à bord des trains aux équipes au sol chargées de la régulation, de la circulation et de la maintenance du réseau.

Dans le cadre du Contrat de Plan Etat-Région 2015-2020, ces travaux d'un montant de 13 millions d'euros sont co-financés par l'État et la Région Bourgogne-Franche-Comté.

David Philot, Préfet du Jura, Marie-Guite Dufay, Présidente de la Région Bourgogne-Franche-Comté et Jérôme Grand, Directeur territorial SNCF Réseau Bourgogne-Franche-Comté, ont inauguré le 2 février le premier mât installé en présence de Valérie Depierre, Maire d'Arbois.

LE SYSTEME GSM-R : UN STANDARD EUROPEEN

Le système GSM-R a pour **objectif d'améliorer la communication entre les conducteurs des trains et les agents en charge de la régulation du trafic, permettant ainsi une meilleure réactivité des équipes en cas d'incident.** La sécurité et la performance du réseau sont ainsi renforcées grâce au dialogue en temps réel entre les équipes et la fréquence de circulation des trains est améliorée.

1 norme commune

à 18 pays européens



Gain de sécurité

grâce au dialogue continu
train / installations



Gain de fréquence

de circulations des trains

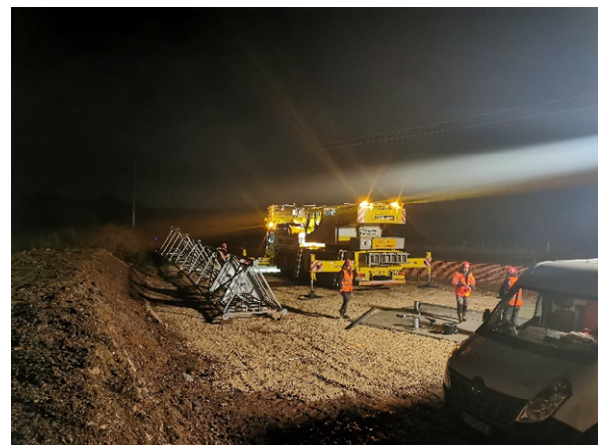


Gain de temps

pour le fret au passage
des frontières

UN PROGRAMME DE TRAVAUX JUSQU'EN 2022

Pour permettre d'équiper entièrement la ligne du Revermont, **14 mâts seront installés** (mâts espacés de 6 à 9 kilomètres en moyenne). **L'installation du premier mât a eu lieu le 2 décembre 2020 sur la commune d'Arbois.**



Installation de la grue et du pylône



Elevation du pylône

D'ici 2022, 13 sites GSM-R seront installés sur les communes suivantes :

- Grozon,
- Poligny (2 installations prévues),
- Saint-Lothain
- Saint-Lamain,
- Frontenay,
- Voiteur,
- Pannessières,
- Lons-le-Saunier,
- Gevingey,
- Val Sonnette,
- Cuisia,
- Champagnat.

LIMITER L'IMPACT SUR L'ENVIRONNEMENT

Comme dans tout projet ferroviaire, les enjeux environnementaux sont au cœur des préoccupations de l'entreprise. Afin d'évaluer et de réduire les potentiels impacts des travaux sur l'environnement, des études ont été menées :

- 2017 : diagnostic environnemental sur la base de données bibliographiques,
- 2018 : inventaires faune/flore,
- 2018 - 2019 : établissement des dossiers espèces protégées.

Ces études ont ainsi permis de définir les lieux d'implantation des mâts les moins impactants pour l'environnement.

LES CHIFFRES CLÉS DES TRAVAUX



À propos de SNCF Réseau

Pour répondre aux besoins croissants de mobilité et accompagner l'ouverture du marché voyageur, SNCF Réseau développe l'offre ferroviaire sur les 30 000 kilomètres de ligne dont il assure l'entretien, la modernisation et la sécurité. Partenaire des pouvoirs publics et des territoires, garant d'un accès neutre et équitable à l'infrastructure, SNCF Réseau se met au service des entreprises de transport et des autorités organisatrices qui constituent ses principaux clients. SNCF Réseau compte 53 000 collaborateurs pour un chiffre d'affaires 2019 de 6,5 milliards d'euros.

<http://www.sncf-reseau.com>

CONTACTS PRESSE

SNCF RESEAU

VALÉRIE LÉPINAY - 06 88 13 59 52 – valerie.lepinay@reseau.sncf.fr

PRÉFECTURE DE RÉGION BOURGOGNE-FRANCHE-COMTÉ

CÉCILE HERMIER - 03 80 44 64 05 - cecile.hermier@cote-dor.gouv.fr

RÉGION BOURGOGNE-FRANCHE-COMTÉ

MARIE SOUVERBIE - 06 74 97 43 18 - marie.souverbie@bourgognefranche.comte.fr

LAURE HUBIDOS – 03 81 61 61 08 – laure.hubidos@bourgognefranche.comte.fr