



COMMUNIQUÉ DE PRESSE

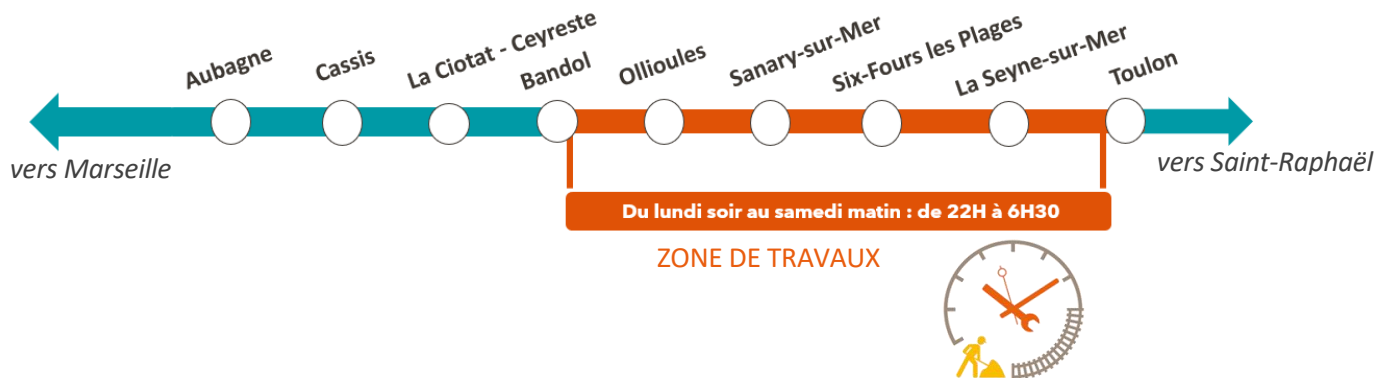
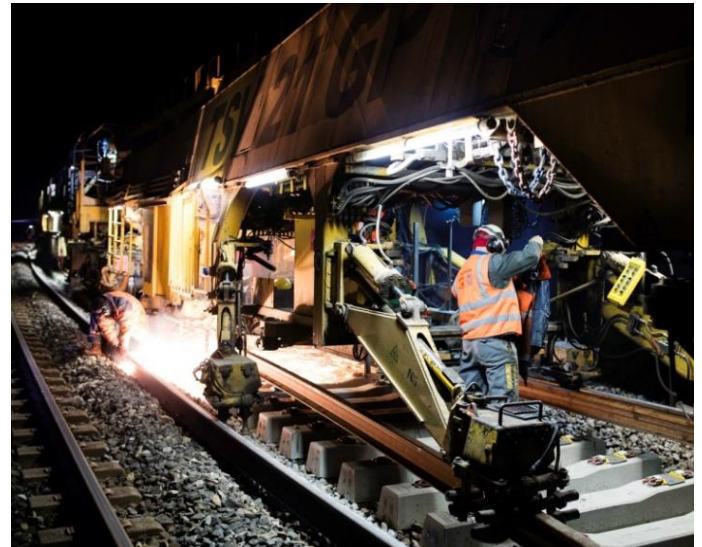
Ligne Marseille - Vintimille

SNCF RÉSEAU RENOUVELLE LA VOIE ENTRE BANDOL ET TOULON DESSERTE FERROVIAIRE ADAPTÉE ENTRE MARSEILLE ET TOULON

Dans le cadre de la maintenance du réseau ferroviaire et de sa sécurisation, SNCF Réseau réalise des travaux de renouvellement intégral de la voie entre Bandol et Toulon, du 4 janvier au 27 mars 2021.

Les travaux sont réalisés de nuit par un train usine qui permet de renouveler près de 800 mètres de voie au lieu de 150 mètres avec les méthodes classiques. La zone d'intervention se déplacera ainsi de près d'un kilomètre chaque nuit, d'ouest en est, de Bandol à Toulon.

Cette intervention lourde, qui consiste à remplacer tous les composants de la voie (ballast, traverses et rail), ne peut s'effectuer qu'en l'absence de toute circulation ferroviaire. Elle nécessitera la suppression de certaines dessertes entre Marseille et Toulon en fin de soirée et en tout début de matinée, du lundi soir au samedi matin.



NOMBRE
D'AGENTS
MOBILISÉS

400

AGENTS SNCF
ET DES ENTREPRISES
EXTÉRIEURES

MONTANT
DES TRAVAUX

20 M€

FINANCÉS PAR SNCF RÉSEAU

CONTACTS PRESSE :

SNCF Réseau : Christophe Berthoud – Tél. : 06 14 10 13 04 / christophe.berthoud@reseau.sncf.fr

SNCF Voyageurs : Cyrille Durand – Tél. : 06 08 96 67 84 / cyrille.durand@sncf.fr

ADAPTATION DES DESSERTES TER ENTRE TOULON ET MARSEILLE

Pour permettre la réalisation des travaux dans de bonnes conditions de sécurité et de fiabilité, la circulation des trains sera interrompue les nuits du lundi soir au samedi matin, de 22h à 6h30.

Ces travaux impacteront la circulation de quelques trains TER. Après analyse des incidences et afin de proposer l'offre la plus adaptée possible, TER Sud a déployé le service en garantissant :

- La préservation de la circulation des TER Intervilles Marseille <> Nice en adaptant les horaires
- Le report des voyageurs vers les trains existants
- La mise en place d'une offre routière en heures extrêmes dès que possible

Communication et information

Un dispositif d'information est largement déployé : affichage dans les gares et sur les afficheurs horaires, annonces en gare et à bord des trains, messages sur les sites internet, communication spécifique aux abonnés du TER, (e-mailing, SMS), fil twitter @TERSUD_SNCF, assistant mobile SNCF.

OUTILS D'INFORMATION POUR LES VOYAGEURS

- Auprès des agents SNCF
- Sur [l'Assistant SNCF](#) disponible sur l'AppStore, Google Play et montres connectées
- Sur [TER Sud-Provence-Alpes-Côte d'Azur](#) et [OUI.sncf](#)
- En appelant TER au 0 800 11 40 23, de 7h à 21h30, numéro gratuit depuis fixe et portable 3635 : 7/7j de 7h à 22h pour connaître l'état du trafic, l'horaire d'un train, acheter un billet en France et à l'international
- Sur Twitter [@TERSUD_SNCF](#) / [#TERSUD](#)

À propos de SNCF Réseau

Pour répondre aux besoins croissants de mobilité et accompagner l'ouverture du marché voyageur, SNCF Réseau développe l'offre ferroviaire sur les 30 000 kilomètres de ligne dont il assure l'entretien, la modernisation et la sécurité.

Partenaire des pouvoirs publics et des territoires, garant d'un accès neutre et équitable à l'infrastructure, SNCF Réseau se met au service des entreprises de transport et des autorités organisatrices qui constituent ses principaux clients. SNCF Réseau compte 53 000 collaborateurs pour un chiffre d'affaires de 6,5 milliards d'euros en 2019.

<http://www.sncf-reseau.com>

CONTACTS PRESSE :

SNCF Réseau : Christophe Berthoud – Tél. : 06 14 10 13 04 / christophe.berthoud@reseau.sncf.fr

SNCF Voyageurs : Cyrille Durand – Tél. : 06 08 96 67 84 / cyrille.durand@sncf.fr

