



# COMMUNIQUÉ DE PRESSE

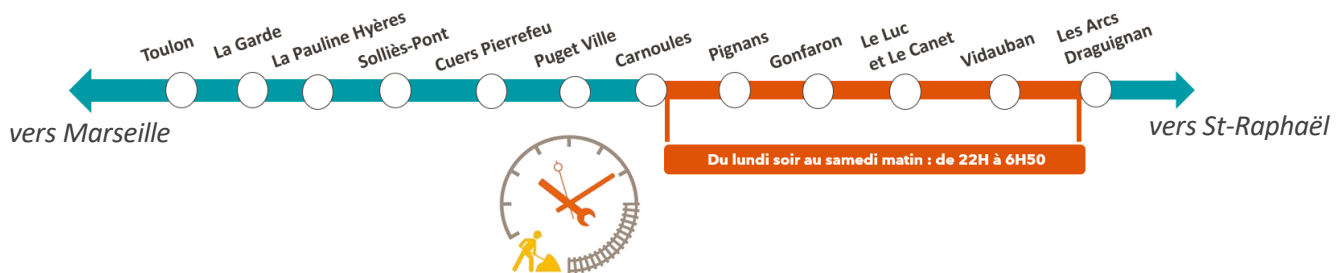
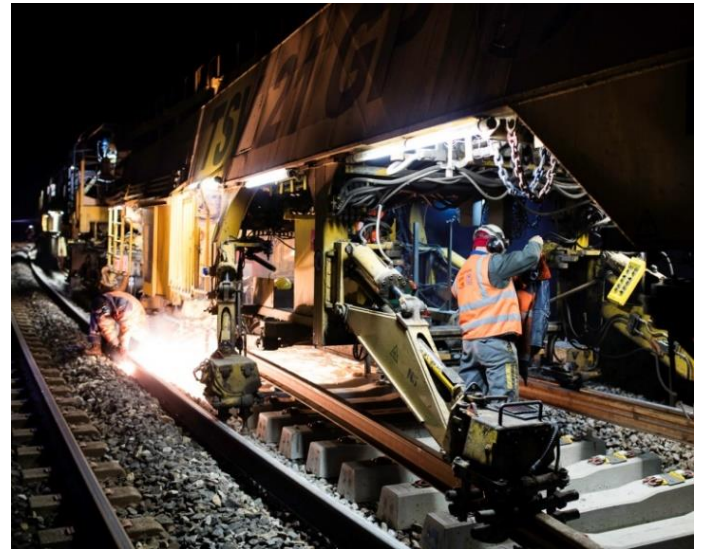
Ligne Marseille - Vintimille

## SNCF RÉSEAU RENOUVELLE LA VOIE ENTRE LES ARCS ET CARNOULES DESSERTE FERROVIAIRE ADAPTÉE ENTRE TOULON ET ST-RAPHAËL

Dans le cadre de la maintenance du réseau ferroviaire et de sa sécurisation, SNCF Réseau réalise des travaux de renouvellement intégral de la voie entre Les Arcs et Carnoules, du 26 octobre 2020 au 30 janvier 2021.

Les travaux sont réalisés de nuit par un train usine qui permet de renouveler près de 800 mètres de voie au lieu de 150 mètres avec les méthodes classiques. La zone d'intervention se déplacera ainsi de près d'un kilomètre chaque nuit, d'est en ouest, des Arcs à Carnoules.

Cette intervention lourde, qui consiste à remplacer tous les composants de la voie (ballast, traverses et rail), ne peut s'effectuer qu'en l'absence de toute circulation ferroviaire. Elle nécessitera la suppression de certaines dessertes entre Toulon et Saint-Raphaël en fin de soirée et en tout début de matinée, du mardi au samedi matin.



NOMBRE  
D'AGENTS  
MOBILISÉS

400

AGENTS SNCF  
ET DES ENTREPRISES  
EXTÉRIEURES

MONTANT  
DES TRAVAUX

53 M€

FINANCÉS PAR SNCF RÉSEAU

CONTACTS PRESSE :

SNCF Réseau : Christophe Berthoud – Tél. : 06 14 10 13 04 / [christophe.berthoud@reseau.sncf.fr](mailto:christophe.berthoud@reseau.sncf.fr)

SNCF Voyageurs : Cyrille Durand – Tél. : 04 13 25 15 15 / [cyrille.durand@sncf.fr](mailto:cyrille.durand@sncf.fr)

## ADAPTATION DES DESSERTES TER ENTRE CANNES ET TOULON

Afin de permettre la réalisation des travaux dans les bonnes conditions de sécurité et de fiabilité, la circulation des trains sera interrompue les nuits du lundi soir au samedi matin, de 22h à 6h50.

Pour garantir le service à la clientèle abonnée et notamment les scolaires, SNCF TER Sud a maintenu des navettes ferroviaires dès 7h15 :

- Au départ de Carnoules vers Toulon
- Au départ de la gare des Arcs Draguignan en direction de St Raphaël et Cannes

Les autres horaires seront modifiés et des cars seront également mis en place avec correspondance sur Carnoules et la Pauline.

### Communication et information

Un dispositif d'information est largement déployé : affichage dans les gares et sur les afficheurs horaires, annonces en gare et à bord des trains, messages sur les sites internet, communication spécifique aux abonnés du TER, (e-mailing, SMS), fil twitter @TERSUD\_SNCF, assistant mobile SNCF.

## OUTILS D'INFORMATION POUR LES VOYAGEURS

- Auprès des agents SNCF
- Sur [l'Assistant SNCF](#) disponible sur l'AppStore, Google Play et montres connectées
- Sur [TER Sud-Provence-Alpes-Côte d'Azur](#) et [OUI.sncf](#)
- En appelant TER au 0 800 11 40 23, de 7h à 21h30, numéro gratuit depuis fixe et portable  
3635 : 7/7 de 7h à 22h pour connaître l'état du trafic, l'horaire d'un train, acheter un billet en France et à l'international
- Sur Twitter [@TERSUD\\_SNCF](#) / [#TERSUD](#)

### CONTACTS PRESSE :

SNCF Réseau : Christophe Berthoud – Tél. : 06 14 10 13 04 / [christophe.berthoud@reseau.sncf.fr](mailto:christophe.berthoud@reseau.sncf.fr)  
SNCF Voyageurs : Cyrille Durand – Tél. : 04 13 25 15 15 / [cyrille.durand@sncf.fr](mailto:cyrille.durand@sncf.fr)