

LA DIRECTION TERRITORIALE SNCF RÉSEAU GRAND-EST VOUS INFORME DE LA REPRISE DES CIRCULATIONS SUR LA LGV EST L'EUROPÉENNE LE DIMANCHE 27 SEPTEMBRE 2020

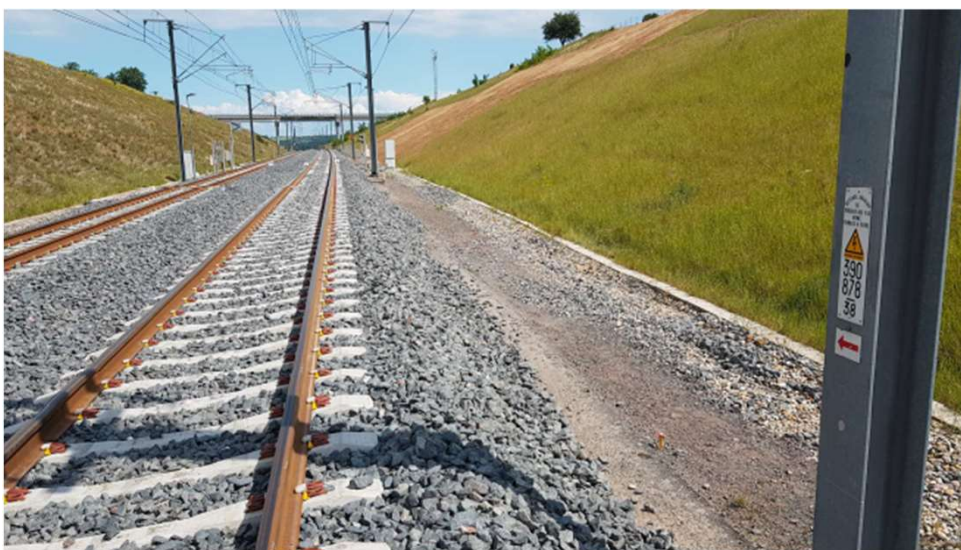
La reprise des circulations est fixée au dimanche 27 septembre 2020 .

Elle se fera à vitesse réduite (80 km/h) sur une zone d'environ 14 kms pour des raisons de sécurité.

Pour cette reprise, un dispositif de détection des mouvements des ouvrages en terre a été installé sur l'ensemble de la zone impactée . Il s'agit d'un dispositif de détection innovant qui vise à prévenir tout risque de glissement sur les talus avoisinants présentant des caractéristiques géotechniques similaires et ce, dans l'attente d'un confortement définitif.

Ce ralentissement à 80 km/h entraînera un **allongement moyen du temps de parcours de 14 minutes pour 70% des TGV**, contre 45 minutes actuellement avec le détournement des TGV par la ligne classique.

Pour 30% des TGV, cette limitation de vitesse générera des retards pouvant aller jusqu'à 25 mn en raison des difficultés de gestion des circulations avec d'autres trains.



➤ PLUS PRÉCISEMENT

Les travaux de confortement du talus par mise en place de matériaux drainants en parement et bêche d'ancrage en pied concernant l'ouvrage en terre ont commencé le 16 mars et se sont déroulés en deux phases :

- Phase 1 : sécurisation du déblai par évacuation de 30 000 m³ des terres glissées
- Phase 2 : confortement par mise en œuvre d'un matériau de carrière, drainant, compacté puis, recouvrement de terre végétale avec ensemencement et reprise des drainages existants.

Les travaux de remise en état des infrastructures ont commencé le 16 mars et se sont déroulés en plusieurs phases :

- Phase 1 : dépose des 4 kms de voie détériorée
- Phase 2 : renouvellement des voies par remplacement de 7 000 traverses, de 240 tonnes de rails et 4 000 tonnes de ballast
- Phase 3 : remise aux normes des voies.

Au total, environ 70 agents se sont mobilisés et ce, malgré la période de confinement imposée par la pandémie COVID-19.

Les expertises toujours en cours. Elles sont menées par un collège d'experts missionnés par SNCF RÉSEAU. Plusieurs sondages ont été réalisés à la demande des experts afin d'identifier précisément la cause du glissement et définir la consistance des futurs travaux à réaliser.

CONDITIONS DE RETOUR À LA NORMALE :

En fonction des préconisations du collège d'experts, des travaux importants seront à planifier sur la zone concernée. Une fois les travaux terminés, il sera alors possible de reprendre les circulations à vitesse normale, soit 320 km/h.



Les travaux d'urgence ont été achevés fin juin. Deux chantiers ont dû être menés en parallèle : ceux de l'ouvrage en terre (déblai) et ceux de remise en état des infrastructures (voie).