

NOUS RÉALISONS DES SONDAGES GÉOTECHNIQUES POUR CONSTRUIRE LA GARE SNCF BRY-VILLIERS-CHAMPIGNY

À partir de 2022, SNCF Réseau va construire la nouvelle gare SNCF Bry-Villiers-Champigny pour créer la correspondance du RER E et de la ligne P du Transilien avec la future ligne 15 Sud du Grand Paris Express.

➤ LES PROCHAINS TRAVAUX

Entre le 9 et le 23 septembre 2020, des sondages géotechniques auront lieu à Villiers-sur-Marne rue Louis Clozel et avenue de Gaumont.

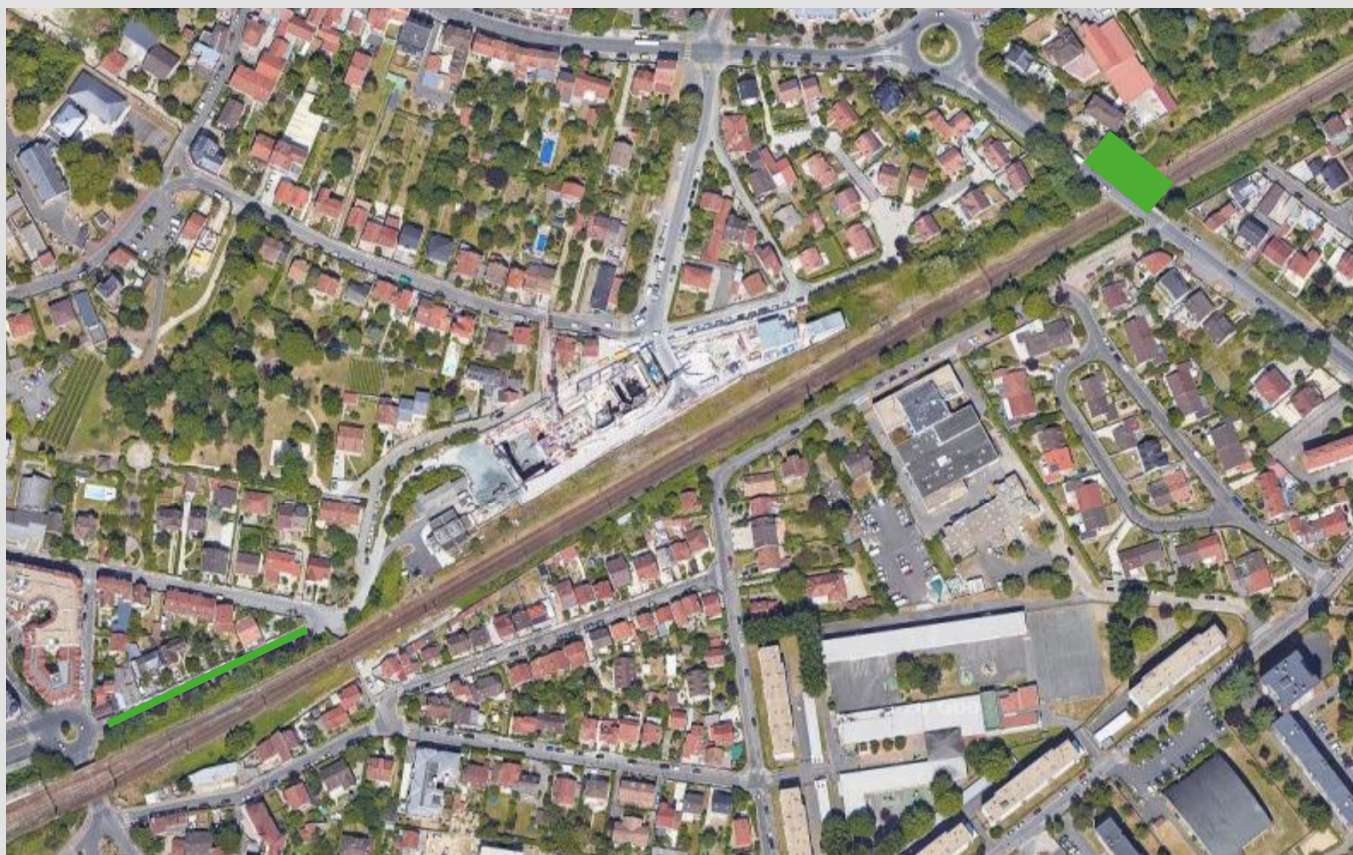
- **Les sondages auront lieu en journée** et pourront occasionner certaines nuisances. Des places de stationnement rue Louis Clozel seront notamment neutralisées pendant les opérations.
- **Des mesures de réduction sont prises** (cri de lynx pour les véhicules, orientation des lumières optimisée...)
- **Les circulations ferroviaires ne seront pas perturbées.**



LE CONTEXTE SANITAIRE ACTUEL

SNCF Réseau et les entreprises mettent en place les aménagements sanitaires nécessaires et effectuent des travaux préparatoires pour permettre la réalisation des travaux en toute sécurité pour les agents, les voyageurs et les riverains.

Q ZONES DES SONDAGES GÉOTECHNIQUES



LÉGENDE

 Zones de sondages de jour

Nous vous remercions de votre compréhension.