

COMMUNIQUÉ DE PRESSE



Strasbourg, le 12 septembre 2020

RENOUVELLEMENT D'APPAREILS DE VOIES EN GARE DE REIMS

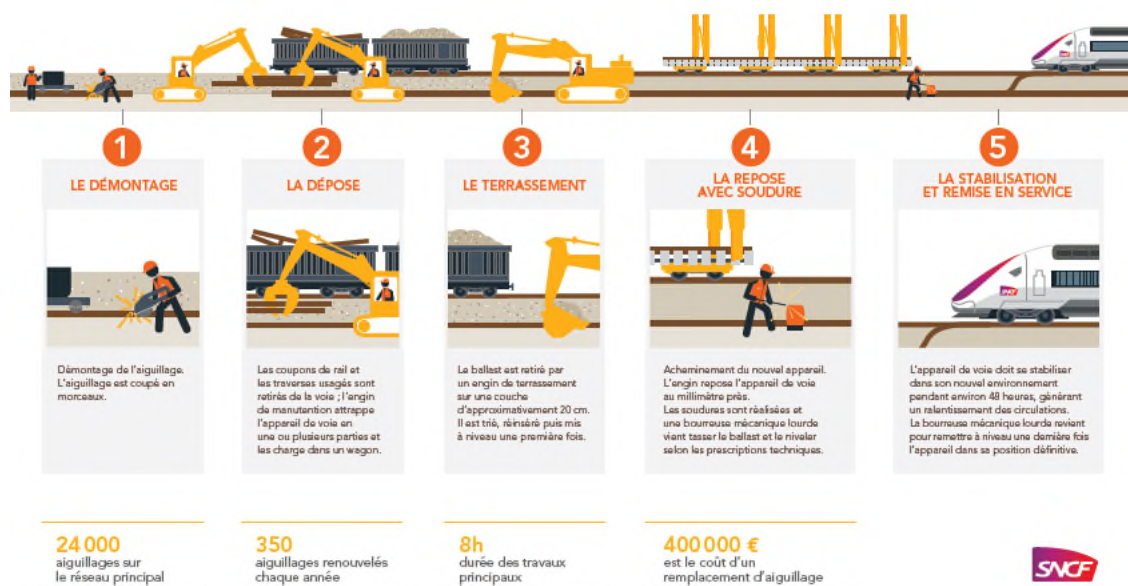
SNCF Réseau mène un important programme de renouvellement et de modernisation des infrastructures dans le but de maintenir et de développer le niveau de performance des lignes ferroviaires françaises. En Grand Est, 575M€ sont investis cette année pour moderniser les infrastructures.

Dans ce cadre, SNCF Réseau remplace les appareils de voie en gare de Reims du 31 août au 16 octobre. Il s'agit de renouveler quatre appareils de voies permettant l'aiguillage des trains arrivant et partant de Reims, ainsi qu'au renouvellement du ballast sous deux de ces appareils. A terme, ces travaux permettront d'améliorer la maintenance des installations et le confort des voyageurs.

- 2,5M€ investis
- 60 personnes mobilisées
- 350 mètres de voies modernisées
- 4 appareils de voies modernisés

LE REMPLACEMENT D'UN APPAREIL DE VOIE

COMMENT ÇA MARCHE ?



Les travaux auront lieu au nord de la gare sur la ligne Reims-Charleville-Mézières, et plus précisément dans le secteur où celle-ci croise les lignes de Châlons-en-Champagne à Reims-Cérès et de Reims à Laon. Cette zone est un point de bifurcation important pour les trains de fret, TER et TGV traversant la ville vers le reste de la région.

Pour permettre la réalisation de ces opérations, les circulations seront interrompues pendant quatre week-ends consécutifs, du samedi à 8h30 au dimanche à 16h30, du 12 septembre au 4 octobre, et des bus de substitutions seront mis en place. Pour minimiser l'impact sur les circulations et la gêne des voyageurs, les travaux en semaine auront lieu de nuit.

À propos de SNCF Réseau

Pour répondre aux besoins croissants de mobilité et accompagner l'ouverture du marché voyageur, SNCF Réseau développe l'offre ferroviaire sur les 30 000 kilomètres de ligne dont il assure l'entretien, la modernisation et la sécurité. Partenaire des pouvoirs publics et des territoires, garant d'un accès neutre et équitable à l'infrastructure, SNCF Réseau se met au service des entreprises de transport et des autorités organisatrices qui constituent ses principaux clients. SNCF Réseau compte 53 000 collaborateurs pour un chiffre d'affaires 2019 de 6,5 milliards d'euros.

<http://www.sncf-reseau.com>

Contact presse : Morgane Martinez morgane.martinez@reseau.sncf.fr – 06 85 24 34 81