

# NOUS RÉALISONS DES SONDAGES GÉOTECHNIQUES POUR CONSTRUIRE LA GARE SNCF BRY-VILLIERS-CHAMPIGNY

À partir de 2022, SNCF Réseau va construire la nouvelle gare SNCF Bry-Villiers-Champigny pour créer la correspondance du RER E et de la ligne P du Transilien avec la future ligne 15 Sud du Grand Paris Express.

## ➤ LES PROCHAINS TRAVAUX

Depuis le 18 mai 2020 et jusque mi-juillet 2020, des sondages géotechniques ont lieu à Champigny-sur-Marne au niveau de la rue de Hauts bonne eau et sentier des Bas bonne eau. Pour accueillir les machines dans les emprises SNCF, des accès ont été créés depuis la voirie locale.

Les sondages ont lieu dans la mesure du possible en journée.

Pour des raisons de sécurité, certaines opérations ont lieu de nuit **depuis le 25 mai** et peuvent occasionner des nuisances.

Des mesures de réduction sont prises (cri de lynx pour les véhicules, orientation des lumières optimisée...)

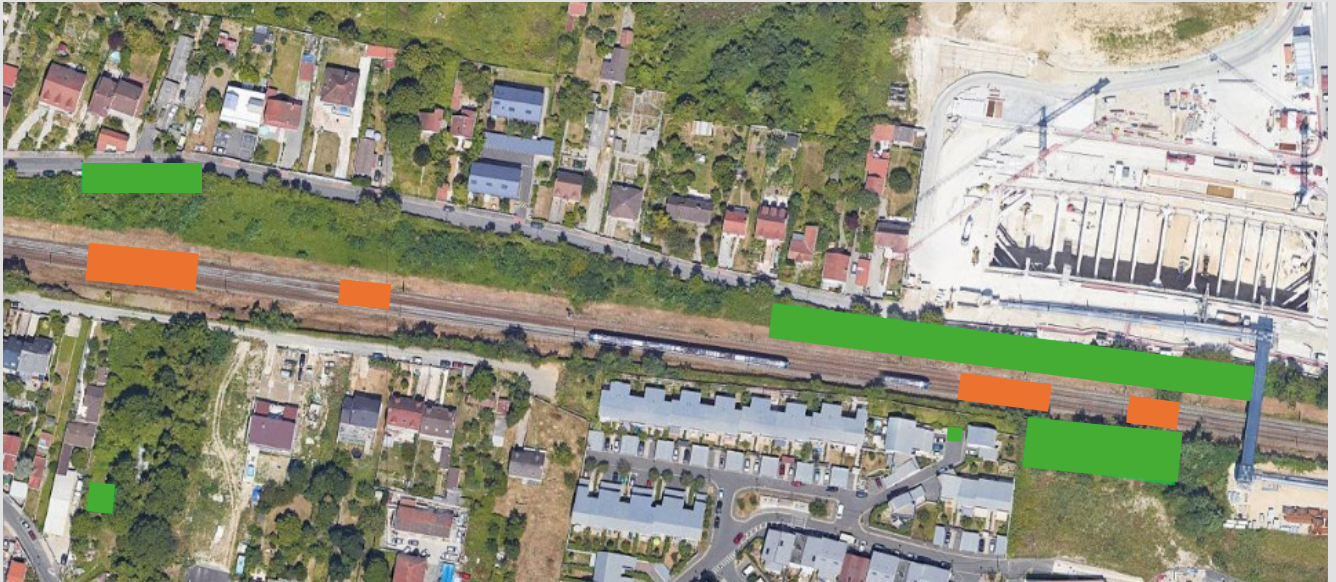
Les circulations ferroviaires ne sont pas perturbées.





### LE CONTEXTE SANITAIRE ACTUEL

SNCF Réseau et les entreprises mettent en place les aménagements sanitaires nécessaires et effectuent des travaux préparatoires pour permettre la réalisation des travaux en toute sécurité pour les agents, les voyageurs et les riverains.

# Q ZONES DES SONDAGES GÉOTECHNIQUES



## LÉGENDE

-  Zones de sondages de jour
-  Zones de sondages de nuit

Certains sondages sont réalisés de nuit afin de garantir la sécurité physique des agents, des riverains et des voyageurs et de ne pas perturber les circulations ferroviaires en journée.

**Nous vous remercions de votre compréhension.**