



COMMUNIQUÉ DE PRESSE

MODERNISATION DU RÉSEAU EN AUVERGNE-RHÔNE-ALPES

Ligne Moret-les-Sablons <> Lyon Perrache, entre Pierre-Bénite et Oullins

SNCF Réseau régénère ses installations ferroviaires en gare d'Oullins Interruption des circulations du 19 juin à 21h au 21 juin à 12h30

Depuis plusieurs années, SNCF Réseau s'est donné comme priorité la maintenance et le renouvellement de l'infrastructure ferroviaire, pour moderniser le réseau et faciliter les déplacements. En 2020, en Auvergne Rhône-Alpes, SNCF Réseau et ses partenaires vont ainsi réaliser des travaux pour un montant de près de 750 M€ dont plus de 400 seront consacrés à la régénération du réseau existant.

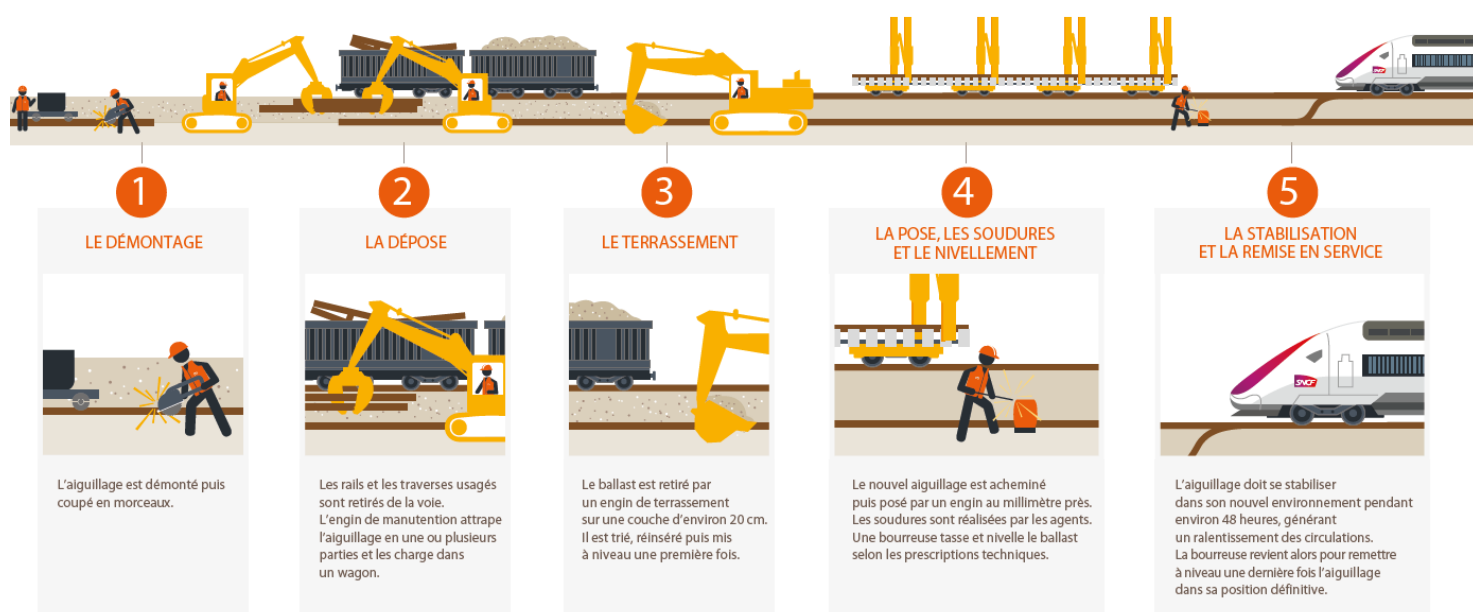
Tous les chantiers sont uniques : certains peuvent être réalisés en journée, d'autres sont réalisés de nuit pour limiter les conséquences sur le trafic et certains, par nature, exigent une fermeture temporaire de la ligne. Toutes les équipes de SNCF Réseau sont mobilisées pour offrir un réseau plus sûr, plus fiable, et pour donner à chacun la liberté de se déplacer facilement tout en préservant la planète.

En gare d'Oullins, les travaux consistent à renouveler rails, traverses et ballast sur la voie 1, à supprimer deux aiguillages et à en simplifier deux autres, du fait de leur vieillissement. Ils nécessitent une interruption des circulations ferroviaires du vendredi 19 juin à 21h jusqu'au dimanche 21 juin à 12h30.

Ces travaux, d'un montant de **2,9 M€**, entièrement financés par SNCF Réseau, contribueront à pérenniser l'infrastructure et à offrir un meilleur confort aux voyageurs.

LE REMPLACEMENT D'UN AIGUILLAGE

COMMENT ÇA MARCHE ?



ADAPTATIONS SUR LE PLAN DE TRANSPORT

Du vendredi 19 au dimanche 21 juin, des travaux de renouvellement de rails, traverses et ballast en gare d'Oullins, vont nécessiter une adaptation des circulations ferroviaires.

SNCF Voyageurs – TER met en place un plan de transport adapté, intégrant les contraintes gouvernementales de circulation liées au Covid-19.

Ligne 9 : Le-Puy-en-Velay – Firminy – Saint-Etienne

Ligne 10 – Saint-Etienne – Givors – Lyon

En raison des travaux, les gares de la rive droite : Givors-Canal, Grigny-le-Sablon, Vernaison, Irigny-Yvours, Pierre-Bénite et Oullins **ne seront pas desservies**.

Les circulations ferroviaires seront détournées par la rive gauche et desserviront exceptionnellement la gare de Lyon-Jean-Macé.

Les équipes de SNCF Voyageurs – TER sont mobilisées pour l'information des clients :

Une information a été mise en ligne dans gares SNCF concernées.

Un message sera diffusé à bord des TER concernés.

Une campagne de mails et SMS a été adressée aux clients – qui ont laissé leur contact – les informant des travaux et de la disponibilité des horaires.

La page « Info et travaux » sur le site Internet TER Auvergne-Rhône-Alpes mentionne les travaux et les adaptations.

CANAUX D'INFORMATION SUR LES CONDITIONS DE CIRCULATION

- Les horaires et les infos travaux sont accessibles sur le site [SNCF TER Auvergne-Rhône-Alpes](#)
- **Affichage** du plan de transport adapté en gares
- **Appli SNCF** téléchargeables gratuitement : <http://www.sncf.com/fr/services/applications-mobiles>
- **Contact Allo TER** 09 69 32 21 41 (appel non surtaxé)

CONTACTS PRESSE

SNCF Réseau Auvergne-Rhône-Alpes - Florence PIERREVILLE – 06 85 85 42 69 florence.pierreville@reseau.sncf.fr
SNCF Voyageurs Auvergne-Rhône-Alpes – Maxence DUVAUT – 06 46 37 19 17 – maxence.duvaut@sncf.fr

