



COMMUNIQUÉ DE PRESSE

MODERNISATION DU RÉSEAU EN AUVERGNE-RHÔNE-ALPES

Ligne Clermont-Ferrand / Paris

SNCF Réseau renouvelle 4 aiguillages en gare de Riom – Châtel-Guyon

Depuis plusieurs années, SNCF Réseau s'est donné comme priorité la maintenance et le renouvellement de l'infrastructure ferroviaire, pour moderniser le réseau et faciliter les déplacements. Ces travaux s'inscrivent dans le cadre du schéma directeur de l'amélioration de ligne Clermont-Ferrand / Paris qui prévoit un investissement de 760 M€ sur l'infrastructure de l'axe d'ici 2025.

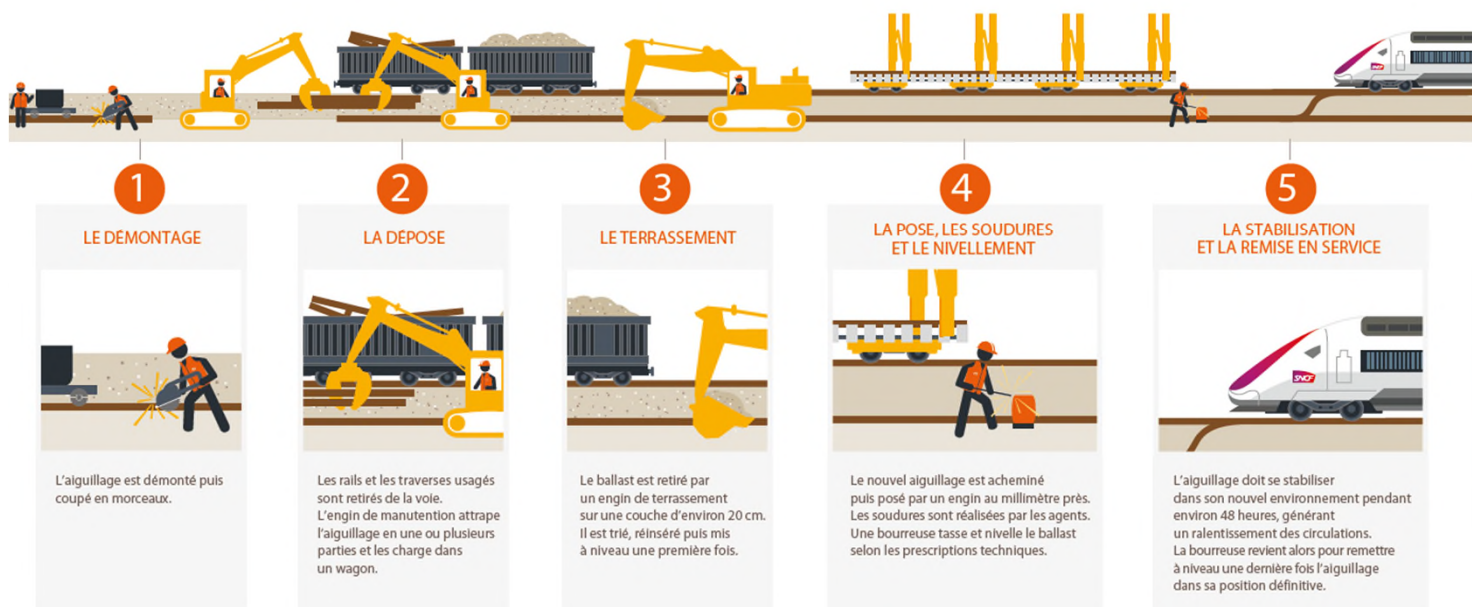
Tous les chantiers sont uniques : certains peuvent être réalisés en journée, d'autres sont réalisés de nuit pour limiter les conséquences sur le trafic et certains, par nature, exigent une fermeture temporaire de la ligne. Toutes les équipes de SNCF Réseau sont mobilisées pour offrir un réseau plus sûr, plus fiable, et pour donner à chacun la liberté de se déplacer facilement tout en préservant la planète.

En gare de Riom – Châtel-Guyon, les travaux principaux de remplacement des aiguillages se dérouleront lors d'une opération « coup de poing » en continu, du jeudi 21 mai en début d'après-midi au dimanche 24 mai au matin.

Ces travaux, d'un montant de 4,4 M€, entièrement financés par SNCF Réseau, contribueront à pérenniser l'infrastructure et à offrir un meilleur confort aux voyageurs.

LE REMPLACEMENT D'UN AIGUILLAGE

COMMENT ÇA MARCHE ?



IMPACTS SUR LE PLAN DE TRANSPORT

SNCF profite des périodes de faible affluence pour réaliser des travaux dont l'importance nécessite des coupures de circulation.

Les 22 et 23 mai prochains, des autocars de substitution seront mis en place afin de permettre aux clients de se déplacer entre Clermont-Ferrand et Moulins / Clermont-Ferrand et Lyon / Clermont Ferrand et Montluçon. Compte tenu du contexte pandémie, les plans de transport sont disponibles la veille à partir de 17H00.

Intercités assurera deux allers/retours quotidiens entre Clermont-Ferrand et Paris les 22 et 23 mai. Le terminus et le départ des trains s'effectueront en gare de Moulins ou des substitutions routières assureront les correspondances avec Clermont-Ferrand. Les titres de transport tiennent compte de ces modifications.

Quelques trains seront également concernés le 21 mai en fin d'après midi et le 24 matin.

La gare de Riom sera ouverte jusqu'au jeudi 21 à 14H00 et à partir du dimanche 24 mai à 11H30.

Pour préparer leurs voyages, nous incitons nos clients à consulter les différents canaux d'information mis à leur disposition. Nous rappelons que le port du masque est obligatoire dans les gares, les trains et les autocars.

CANAUX D'INFORMATION SUR LES CONDITIONS DE CIRCULATION

- Les horaires et les infos travaux sont accessibles sur le site [SNCF TER Auvergne-Rhône-Alpes](#)
- **Affichage** du plan de transport adapté en gares
- **Appli SNCF** téléchargeables gratuitement : <http://www.sncf.com/fr/services/applications-mobiles>
- **Contact Allo TER** 09 69 32 21 41 (appel non surtaxé)

CONTACTS PRESSE

SNCF Réseau Auvergne-Rhône-Alpes - Florence PIERREVILLE – 06 85 85 42 69 florence.pierreville@reseau.sncf.fr
SNCF Mobilités – Laurent PERRIER – 06 35 32 12 02 – laurent.perrier@sncf.fr