

COMMUNIQUÉ DE PRESSE

Reims, le 8 juin 2020

TRAVAUX DE RENOUVELLEMENT DE VOIE ET DE BALLAST ENTRE CHARLEVILLE ET GIVET : INTERRUPTION DES CIRCULATIONS DU 15 JUIN AU 28 AOUT 2020

En raison de la crise sanitaire, la majorité des chantiers du réseau ferré national a été suspendue à compter du 17 mars.

Pendant le confinement, les agents SNCF Réseau, sous l'égide des pouvoirs publics, se sont mobilisés pour permettre la circulation des trains essentiels à la Nation, avec une priorité aux trains de fret et aux TGV médicalisés. En parallèle, SNCF Réseau et ses partenaires se sont mobilisés afin de préparer la reprise des chantiers en toute sécurité. Des consignes sanitaires pour l'ensemble des personnels ont été mises en place, en déclinaison du guide de l'organisme professionnel de prévention du BTP (OPPBT), avec application systématique des gestes barrières. Les chantiers reprennent désormais de façon très progressive, au cas par cas, en fonction de la disponibilité des équipes mais aussi du matériel et des matières premières sur chacun des territoires.

SNCF Réseau mène un important programme de renouvellement et de modernisation des infrastructures dans le but de maintenir et de développer le niveau de performance des lignes ferroviaires françaises. En Grand Est, 575 M€ sont investis par SNCF Réseau en 2020 pour moderniser les infrastructures.

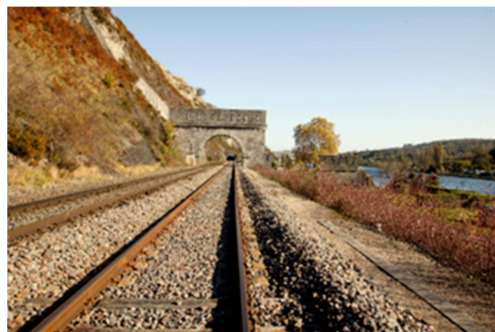
Dans ce cadre, un chantier de modernisation de voie entre Charleville et Givet est programmé du 15 Juin au 28 Août 2020 de jour et de nuit.

L'objectif de l'opération programmée en 2020 a pour but la modernisation complète de la voie, sur 4 tronçons, entre les gares de Vireux-Molhain et de Givet.

Ces travaux sont indispensables pour préserver la sécurité des circulations, maintenir une qualité de service et améliorer le confort de tous.

CE CHANTIER COMPREND EN 2020 :

- Le renouvellement de voie et ballast sur 12 Km
- Le renouvellement des voies du tunnel de Charlemont
- La démolition et reconstruction du quai voie 1 de Aubrives sur une longueur de 140m
- Le remplacement du Pont Rail des Carrières Bleues de Givet
- 30 personnes mobilisées sur ce chantier



CONSEQUENCES POUR LES VOYAGEURS

Pour mener à bien ces travaux, la circulation des trains sera modifiée entre Charleville-Mézières et Givet, dans les deux sens, du lundi 15 juin au vendredi 28 août 2020.

Du 15 juin au 5 juillet 2020 :

Il n'y aura pas de circulations ferroviaires entre les gares de Revin et Givet.

Un plan de transport adapté avec substitutions routières desservant les gares intermédiaires sera mis en place.

Les TER pourront circuler dans les deux sens, entre Charleville-Mézières et Revin afin de perturber le moins possible les conditions de voyage.

Du 06 juillet au 28 août :

Il n'y aura pas de circulations ferroviaires entre les gares de Charleville-Mézières et Givet.

Des cars de substitution, desservant les gares de la ligne, seront mis en place.

Les cars proposés par SNCF aux voyageurs seront tous climatisés et équipés pour certains de porte vélos (pouvant transporter jusqu'à 10 vélos).

Des personnels seront présents en gare pour orienter les clients vers les cars de substitution.



Afin de connaître avec précision les horaires de départ, SNCF invite ses voyageurs à consulter les outils suivants :

- Le site TER <https://www.ter.sncf.com/grand-est>
- L'assistant SNCF (planifier un itinéraire, acheter un titre, gérer ses alertes trafic)
- Le Fil Twitter @TERGrandEst (du lundi au vendredi, 6h-20h)
- Contact TER au 0 805 415 415 (Service et appel gratuits - lundi à vendredi 6h30-19h30 - samedi 9h-14h - dimanche et jours fériés 15h-20h)
- Les tableaux d'affichage en gare

Contacts presse :

SNCF Réseau / Morgane Martinez / 06 85 24 34 81 / morgane.martinez@reseau.sncf.fr

SNCF Mobilités / Aline Cocatre / 03 51 01 95 46 / aline.cocatre@sncf.fr