



COMMUNIQUÉ DE PRESSE



Rennes, le 11 mai 2020

LIGNE RENNES – SAINT-MALO

RENOUVELLEMENT DE LA VOIE FERRÉE ENTRE CHEVAIGNÉ ET DINGÉ

DE MAI A AOUT 2020

En raison de la crise sanitaire, la majorité des chantiers du réseau ferré national a été suspendue à compter du 17 mars.

Pendant le confinement, les agents SNCF Réseau, sous l'égide des pouvoirs publics, se sont mobilisés pour permettre la circulation des trains essentiels à la Nation, avec une priorité aux trains de fret et aux TGV médicalisés. En parallèle, SNCF Réseau et ses partenaires se sont mobilisés afin de préparer la reprise des chantiers en toute sécurité. Des consignes sanitaires pour l'ensemble des personnels ont été mises en place, en déclinaison du guide de l'organisme professionnel de prévention du BTP (OPPBTB), avec application systématique des gestes barrières. Les chantiers reprennent désormais de façon très progressive, au cas par cas, en fonction de la disponibilité des équipes mais aussi du matériel et des matières premières sur chacun des territoires.

C'est dans ce cadre, que le chantier de renouvellement de la voie ferrée entre Rennes et Dingé pourra démarrer à compter du lundi 11 mai.

RAPPEL DU CONTEXTE

La rénovation du réseau existant est une priorité de SNCF Réseau et un enjeu national. Entre 2018 et 2020, SNCF Réseau investit en Bretagne 100 millions d'euros pour le renouvellement des voies sur les axes Rennes-Saint-Malo, Rennes-Brest, Redon-Quimper et en gare de Rennes. Prolongeant la ligne à Grande Vitesse Bretagne-Pays de la Loire, l'axe Rennes-Saint-Malo est considéré comme un axe structurant du réseau breton. Il est parcouru chaque jour par une cinquantaine de trains (TGV, TER et FRET).

Entre octobre 2018 et février 2019, SNCF Réseau a procédé à une première phase de travaux entre Rennes et Dingé. En 2020, des travaux complémentaires seront réalisés sur 14 km entre Chevaigné et Dingé de mai à août 2020.

MONTANT DES TRAVAUX

SNCF Réseau investit 18 millions d'euros dans ce chantier de renouvellement de la voie ferrée entre Chevaigné et Dingé.



MODALITES DE REALISATION DU CHANTIER

Le chantier entre Chevaigné et Dingé, réalisé sur un axe structurant du réseau ferré breton, est en capacité de démarrer à partir du 11 mai 2020, selon le calendrier prévisionnel suivant :

- 11 mai au 6 juin: ouverture des bases arrières travaux, préparation du démarrage du train usine (cf. infographie ci-dessous);
- 8 juin au 11 juillet : démarrage des travaux principaux avec le train usine à partir du secteur de Chevaigné (les travaux se dérouleront jusqu'à Dingé) ;
- 13 juillet – 22 août : réalisation des travaux de finition.

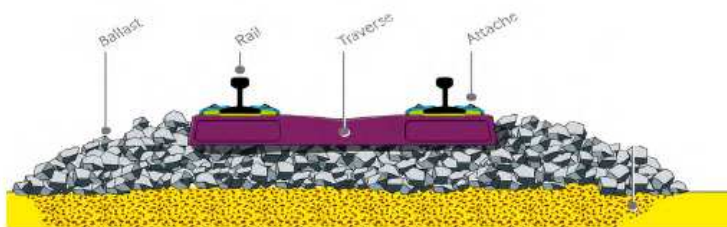


Du 11 mai au 22 mai, les travaux seront réalisés de nuit, à raison de 4 nuits par semaine de 22h00 à 6h00.

Du 22 mai au 3 août, les travaux seront réalisés de nuit, à raison de 5 nuits par semaine de 22h00 à 7h00.

CONSISTANCE DES TRAVAUX

Renouvellement complet des composants de la voie ferrée (rail, ballast, traverses) sur 14 km (dans les deux sens : Rennes – Saint-Malo / Saint – Malo – Rennes)



Les principaux composants d'une voie ferrée.



Le train – usine, appelé « suite-rapide », permet de hauts rendements dans un temps limité (traitement jusqu'à 950 m de nuit) ; le principal enjeu étant de gêner le moins possible la circulation des trains voyageurs et marchandises.

Une dizaine de chantiers est réalisée chaque année en France à l'aide de ce type de train – usine. Il en existe trois en France et un en Ile de France (spécifique zone dense).

Comment ça marche ?

1. Le dégarnissage

L'engin soulève la voie et extrait l'ancien ballast (cailloux). Les éléments récupérables sont redéposés sous la voie, tandis que le ballast non récupérable est chargé dans des wagons situés à l'avant de la machine.

2. La substitution

Les attaches des rails sont retirées pour pouvoir écarter les anciens rails de la voie. Les vieilles traverses en bois sont retirées et remplacées par des traverses en béton. Les longs rails neufs sont progressivement mis en place, fixés sur les traverses et soudés entre eux.



3. Le relevage

Du ballast est déversé pour stabiliser la voie et la positionner à la bonne hauteur. Cette remise à niveau de la voie permet des ajustements précis.

4. La libération et le nivellement complémentaire

Le rail est tendu avec des vérins hydrauliques. Il s'agit de préparer le rail aux efforts de dilatation et de traction qu'il subit en permanence lors des variations de température. Des ajustements de la voie sont effectués: remise à niveau et ajout de ballast.



SNCF RESEAU MODERNISE LES VOIES AFIN DE :

- maintenir le niveau de sécurité;
- améliorer le niveau de confort des voyageurs;
- augmenter la disponibilité de l'infrastructure (moins de risques d'incidents et de ralentissements);
- diminuer le nombre d'opérations de maintenance grâce à un ensemble homogène et modernisé.

FERMETURE TEMPORAIRE DE 7 PASSAGES A NIVEAU

L'avancement progressif du chantier engendrera la fermeture temporaire des passages à niveau situés sur la section Chevaigné - Dingé. Ces fermetures sont envisagées en concertation avec les communes concernées et feront l'objet de communiqués de presse réguliers.

FERMETURE EN CONTINU

PN 15 – Chante - Pie à Dingé – du 22 juin au 16 juillet

PN 12 - La Vallée du Tertre à Saint-Médard sur Ille – du 15 juin au 8 juillet

FERMETURE DE NUIT ET REOUVERTURE LE MATIN

PN 9 - Le Breil à Chevaigné – du 9 juin au 24 juin

PN 10 - D90 à Saint-Germain-sur-Ille – du 10 juin au 10 juillet

PN 13 - D221 à Montreuil-sur-Ille – du 17 juin au 7 juillet

PN 14 - La Perche à Montreuil-sur-Ille – du 18 juin au 10 juillet

FERMETURE DE NUIT PUIS FERMETURE EN CONTINU

PN 17 – Gare de Dingé- du 23 juin au 17 juillet

LES IMPACTS DU CHANTIER (autres que les fermetures temporaires de passages à niveau)

- Limitation temporaire de la vitesse de circulation des trains sur les zones nouvellement traitées (entre 60 et 100 km/h) ;
- Deux gares seront impactées par le chantier : Montreuil-sur-Ille et Saint-Médard-sur-Ille ;
- Ce type de chantier engendre des nuisances sonores dues au fonctionnement des trains travaux et des engins de chantier, en particulier le dispositif sonore de sécurité. Toutefois, ces nuisances sont limitées dans le temps du fait de l'avancement linéaire du chantier ;
- L'organisation du chantier implique la mise en place de limitations temporaires de vitesse, conduisant à une augmentation de la durée de fermeture des passages à niveau au passage des trains ;
- Les usagers de la route pourront rencontrer des délais d'annonces de trains supérieurs à 1 minute, feux rouges clignotants, sonnerie, barrières baissées.



LES ACTEURS DU CHANTIER

SNCF Réseau : maîtrise d'ouvrage, maîtrise d'œuvre, surveillance du chantier, logistique et financement

TRANSALP: entreprise réalisant les travaux.



INFORMATIONS CHANTIER

Sur le site internet : <https://www.sncf-reseau.fr/fr/projets-chantiers-ferroviaires/tous-projets>

Contact : travauxrenouvellementvoiebpl@reseau.sncf.fr

Contact Presse : sophie.danet@reseau.sncf.fr

À propos de SNCF Réseau

Pour répondre aux besoins croissants de mobilité et accompagner l'ouverture du marché voyageur, SNCF Réseau s'est fixé pour objectif de développer l'offre ferroviaire sur les 30 000 kilomètres de ligne dont il assure l'entretien, la modernisation et la sécurité. Partenaire des pouvoirs publics et des territoires, garant d'un accès neutre et équitable à l'infrastructure, SNCF Réseau est le pivot du système ferroviaire français, au service des entreprises de transport et des autorités organisatrices qui constituent ses principaux clients. SNCF Réseau compte 54 000 collaborateurs pour un chiffre d'affaires 2019 de 6,5 milliards d'euros.

<http://www.sncf-reseau.com>