

# COMMUNIQUÉ DE PRESSE



Rennes, le 9 octobre 2019

## TRAVAUX FERROVIAIRES ENTRE AURAY ET VANNES DU 21 OCTOBRE AU 20 DECEMBRE 2019

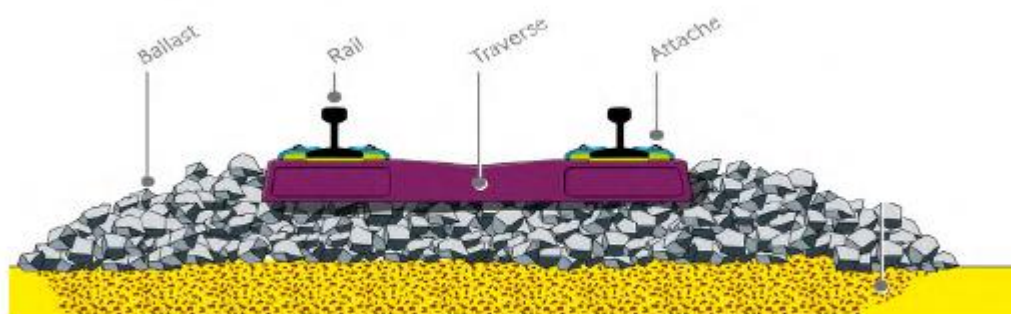
Dans le cadre du plan national de rénovation du réseau ferroviaire, SNCF Réseau a programmé des travaux de renouvellement de la voie ferrée entre Auray et Questembert. Ce chantier sera réalisé en deux phases : la première en 2019, la seconde en 2020, pour un montant de 18 millions d'euros.

Concernant la première phase, les travaux auront lieu du 21 octobre au 20 décembre 2019. Ils seront réalisés de nuit de 22h30 à 5h30, à raison de 4 nuits par semaine du lundi soir au vendredi matin (hors jours fériés).

### Le chantier

Le chantier consiste à renouveler un ou plusieurs composants de la voie ferrée (rails, ballast et traverses) sur 40 km entre Auray et Questembert :

- 10 km de rails
- 7 000 traverses béton
- 60 000 tonnes de ballast



Les principaux composants d'une voie ferrée.

## Les bénéfices du chantier

SNCF Réseau investit, ainsi, 18 millions d'euros afin de :

- garantir le niveau de performance de l'infrastructure,
- assurer le confort des voyageurs (réduction des secousses ressenties par les voyageurs)
- optimiser la régularité (diminution du nombre d'incidents dus à la vétusté de la voie)

## Les impacts du chantier

- ✓ Nuisances sonores

Ce type de chantier engendre des nuisances sonores dues au fonctionnement des trains de travaux et des engins de chantier. Les communes traversées par le chantier sont au nombre de 12 : Auray, Plouneret, Plougoumen, Ploeren, Vannes, Saint-Avé, Saint-Nolff, Monterblanc, Elven, Tléffléan, La Vraie Croix et Questembert.

- ✓ Fermeture temporaire des passages à niveau

L'avancement progressif du chantier engendrera la fermeture temporaire des passages à niveau situés sur la section Auray – Questembert. Ces fermetures sont envisagées en concertation avec les communes concernées et feront l'objet de communiqués de presse réguliers.

## Les acteurs du chantier

Le chantier mobilisera entre 100 et 150 agents au quotidien.

SNCF Réseau : maîtrise d'ouvrage, maîtrise d'œuvre, sécurité du chantier, et financement.

MECCOLI : entreprise réalisant les travaux de voie

ETF : entreprise réalisant les travaux caténaux

### À propos de SNCF Réseau

Pour répondre aux besoins croissants de mobilité et accompagner l'ouverture du marché voyageur, SNCF Réseau s'est fixé pour objectif de développer l'offre ferroviaire sur les 30 000 km de ligne dont il assure l'entretien, la modernisation et la sécurité. Partenaire des pouvoirs publics et des territoires, garant d'un accès neutre et équitable à l'infrastructure, SNCF Réseau est le pivot du système ferroviaire français, au service des entreprises de transport et des autorités organisatrices qui constituent ses principaux clients. SNCF Réseau compte 54 000 collaborateurs pour un chiffre d'affaires 2018 de 6,3 milliards d'euros.

<http://www.sncf-reseau.com>