



COMMUNIQUÉ DE PRESSE

RENOUVELLEMENT DE LA VOIE FERRÉE ENTRE ANGERS ET LA SUZE-SUR-SARTHE

JANVIER – MAI 2020

NANTES, LE 2 JANVIER 2020

Dans le cadre de la modernisation du réseau ferré national, **SNCF Réseau renouvelle la voie ferrée entre Angers et La Suze-sur-Sarthe**, sur la ligne Angers – Le Mans, de janvier à mai 2020, pour un montant de 85 M€.

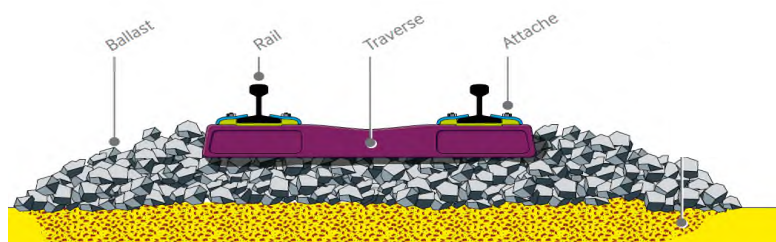
Du fait du passage répété des trains, les constituants de la voie ferrée que sont le rail, le ballast et les traverses, s'usent et doivent être remplacés, afin de :

- garantir le niveau de performance de l'infrastructure ;
- maintenir le niveau de sécurité ;
- assurer le confort pour les voyageurs (réduction des secousses ressenties par les voyageurs ;
- optimiser la régularité (diminution du nombre d'incidents dus à la vétusté de la voie).

Les travaux sont réalisés de nuit de 21 heures à 6 heures 30, 5 nuits par semaine, du lundi soir au samedi matin.

Le chantier consiste à :

- **Renouveler entièrement les composants de la voie ferrée** (rails, ballast, traverses), sur 64 km, voie 2 (dans le sens Angers – Paris).
79 km de rails, 98 000 tonnes de ballast et 103 000 traverses sont remplacés.

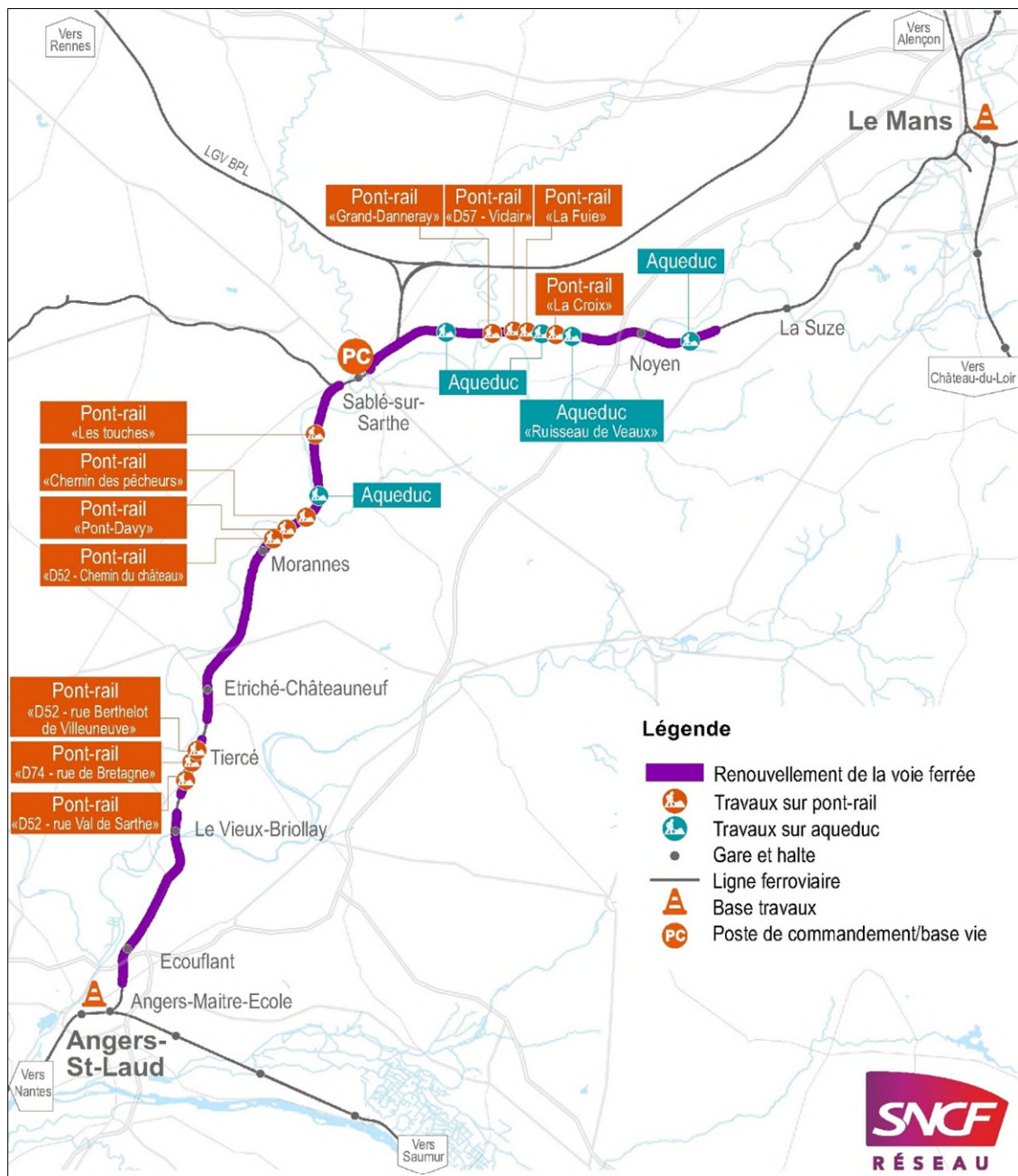


Les principaux composants d'une voie ferrée.

- **Rénover 16 ouvrages d'arts (5 aqueducs et 11 ponts-rails)** : élargissement des pistes latérales par encorbellement et pose de garde-corps.

LE PROGRAMME DU CHANTIER

- Chantier en train-usine : du 6 janvier au 6 mai 2020
- Travaux de finition : du 6 au 30 mai 2020



LA LIGNE

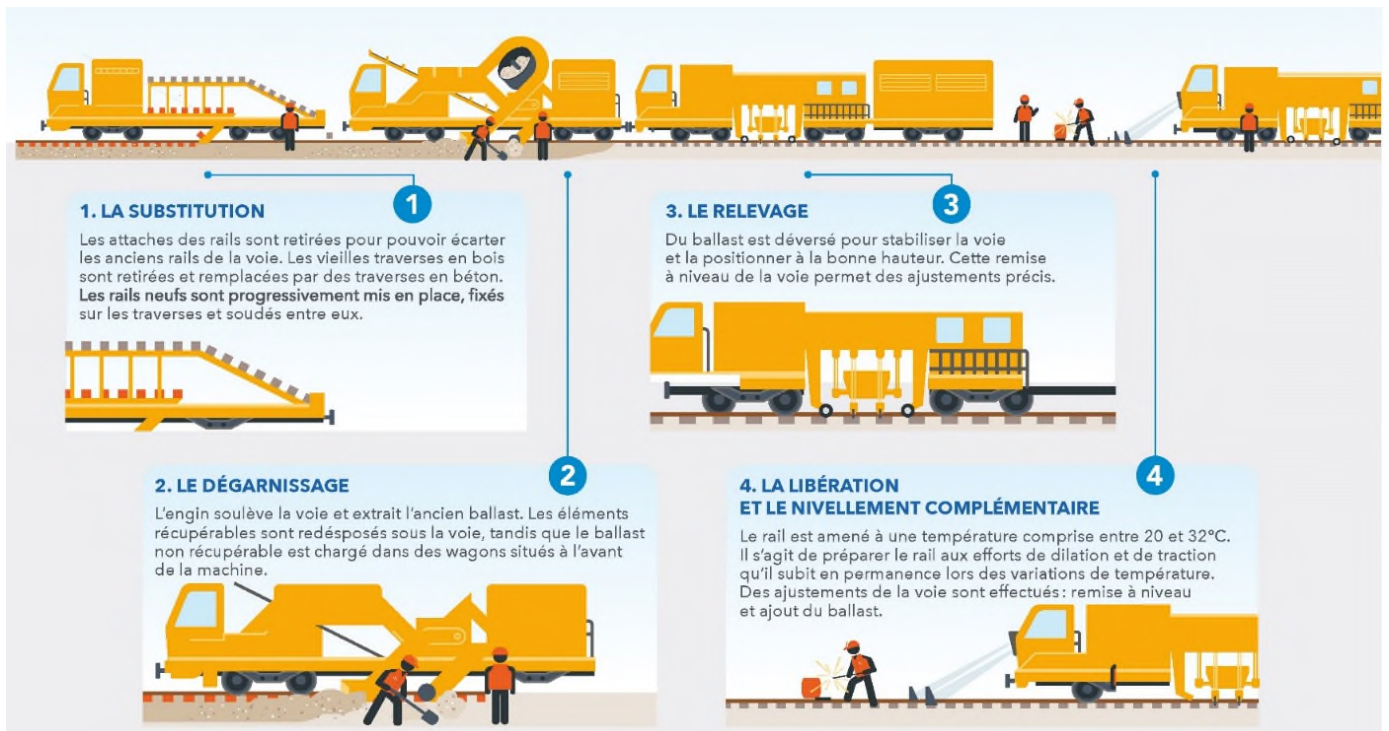
La ligne Angers – Le Mans est une double voie électrifiée circulée jusqu'à 220 km/h.

Elle accueille en moyenne chaque jour 80 trains dans les deux sens de circulation : 30 trains TER et 50 TGV.

LES MODALITÉS

Le train usine, appelé «suite rapide», permet de hauts rendements dans un temps limité (traitement jusqu'à 950 mètres par nuit) ; le principal enjeu étant de gêner le moins possible la circulation des trains commerciaux.

Une dizaine de chantiers est réalisée chaque année en France à l'aide de ce type de train-usine. Il en existe trois en France et une en Ile-de-France (spécifique zone dense).



Les bases travaux pour l'approvisionnement des matériaux sont situées à Angers et Le Mans. Le poste de commandement du chantier est installé à Sablé-sur-Sarthe.

LES ACTEURS

SNCF Réseau : maîtrise d'ouvrage, maîtrise d'oeuvre, logistique et sécurité du chantier

MECCOLI / ETF : entreprises réalisant les travaux.

PLUS DE 500 PERSONNES MOBILISÉES AU QUOTIDIEN

LE FINANCEMENT

85 Millions €

Investis par SNCF Réseau.

LES IMPACTS DU CHANTIER



Ce type de chantier engendre des **nuisances sonores**, dues au fonctionnement des trains de travaux et des engins de chantier, en particulier l'avertisseur sonore de sécurité qui **assure la protection des agents**.

Celles-ci sont toutefois limitées dans le temps, du fait de l'avancement linéaire du chantier.

Les travaux de **rénovation sur les ouvrages d'art** (de type pont-rails) nécessitent leur fermeture et la mise en place des **déviations routières**.



Infos chantier

Par mail : travauxrenouvellementvoiebpl@reseau.sncf.fr

Sur le site : bpl.sncf-reseau.com



Les circulations ferroviaires commerciales sont modifiées durant le chantier, entre le 6 janvier et le 24 avril 2020.

- La circulation des trains est interrompue durant les périodes de travaux de nuit, entre 21h00 et 6h30.
- La vitesse des trains est limitée à 80 km/h ou 100 km/h sur les zones traitées.
- Les temps de parcours des TGV Paris– Angers/Nantes <> Nantes/Angers – Paris sont allongés de 8 minutes en moyenne. Les horaires tiennent compte de ces modifications.



Infos voyageurs

- Sur internet :
paysdelaloire.ter.sncf.com
sncf.com
- Par téléphone :
0 800 210 800 (du lundi au vendredi de 7h à 20h et le samedi de 8h à 13h : service et appel gratuits)
3635 (7/7j de 7h à 22h – service gratuit et coût d'un appel)
- Sur l'assistant SNCF (Application SNCF gratuite)
- En gare auprès des agents.

Conscientes des nuisances occasionnées, les équipes SNCF Réseau remercient les riverains pour leur compréhension.