



COMMUNIQUÉ DE PRESSE

Ligne Lyon/Avignon – Marseille via Tarascon et Arles

Ligne Montpellier/Nîmes – Marseille via Tarascon et Arles

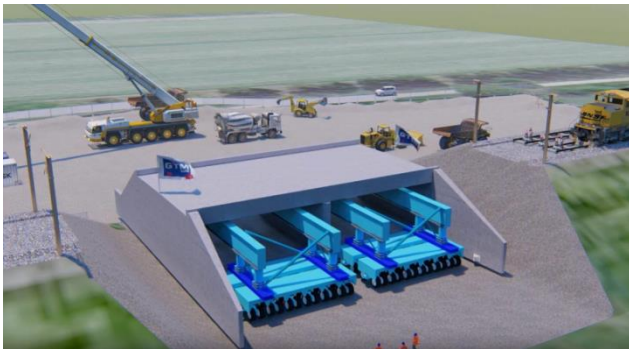
CRUES DU RHÔNE : SNCF RÉSEAU SÉCURISE LA VOIE FERRÉE ENTRE TARASCON ET ARLES

La dernière crue centennale du Rhône, survenue en décembre 2003, a mis en évidence la vulnérabilité du remblai ferroviaire entre Arles et Tarascon. Construit en 1845, cet ouvrage en terre fait aujourd'hui encore office de digue potentielle alors que ce n'est pas sa vocation.

Dans le cadre du Plan Rhône, décidé par les pouvoirs publics pour lutter contre les inondations, une nouvelle digue est en cours de construction par le SYMADREM* entre le fleuve et la voie ferrée parallèle, pour maintenir le niveau de protection d'Arles et Tarascon sur la rive gauche du Rhône.

La digue ayant été conçue par le SYMADREM pour être déversante en cas de crue exceptionnelle (crue millénale), SNCF est donc tenu d'assurer la mise en transparence de son remblai pour qu'il ne constitue plus un obstacle.

* Syndicat Mixte Interrégional d'Aménagement des Dignes du Rhône et de la Mer



Les travaux consistent à positionner sous la voie, espacés de 500 m sur une longueur de 5 km, 10 ouvrages en béton permettant l'évacuation de l'eau vers les zones d'expansion de la crue (plaine du Trébon et marais des Baux).

En 2019, 5 ouvrages hydrauliques, conçus et réalisés par SNCF, Systra et Egis seront ainsi installés, puis 5 autres en 2020.

Ce chantier s'achèvera en décembre 2020.



En 2019, ces travaux nécessiteront deux périodes d'interruption totale des circulations ferroviaires entre Avignon-Centre et Miramas via Arles / entre Montpellier et Miramas via Arles :

- **du vendredi 14 juin 20h15 au dimanche 16 juin 16h45**
- **du mardi 6 août 22h50 au vendredi 9 août 5h50.**

Durant ces interceptions, les équipes se relayeront en continu sur le terrain pour déposer la voie, créer les brèches dans le remblai pour pouvoir y positionner les ouvrages en béton (deux en juin, trois en août) et à remettre la voie par-dessus pour permettre la reprise de la circulation.

Les coupures s'effectueront dans des périodes de moindre trafic, afin de minimiser l'impact sur les déplacements des voyageurs tout en disposant du temps de travail nécessaire, **et dans une période de l'année qui offre les conditions météorologiques les plus favorables.**

MONTANT DES TRAVAUX

70 M€

entièrement financés par SNCF Réseau



NOMBRE
D'AGENTS
MOBILISÉS

100

AGENTS SNCF
ET DES ENTREPRISES
EXTERIEURES

ADAPTATION DES DESSERTES

TER

Aucun train ne desservira les gares d'Arles et de Saint-Martin de Crau

- La desserte Lyon <-> Marseille est limitée à Avignon Centre
- La desserte Occitanie <-> Marseille est allégée et détournée par Cavaillon
- La desserte Avignon/Marseille via Arles est fortement allégée et détournée par Cavaillon
- La desserte Avignon <-> Nîmes n'est pas impactée
- La desserte Avignon <-> Marseille (via Cavaillon) n'est pas impactée

Des cars seront mis en place entre :

- Arles <-> Avignon
- Arles <-> Miramas
- Arles <-> Tarascon

NB : Les places à bord des cars étant limitées, SNCF recommande aux voyageurs qui le peuvent de reporter leur déplacement ou d'utiliser un autre mode de transport.

Intercités (Transversale Sud)

- La desserte Intercités Marseille <> Bordeaux via Montpellier, Narbonne et Toulouse sera allégée les 15 et 16 juin prochains (un train sur deux circulera, avec un détournement par Cavaillon qui implique un temps de parcours allongé).

NB : les travaux étant planifiés longtemps en amont, les canaux d'information et de vente, ainsi que les billets déjà achetés, tiennent compte de ces modifications.

POUR CONNAITRE L'ÉTAT ET LES PRÉVISIONS DU TRAFIC, SNCF MET LES CANAUX D'INFORMATION SUIVANTS À LA DISPOSITION DE SES CLIENTS :



Web : www.ter.sncf.com/paca pour le site TER Provence-Alpes-Côte d'Azur
Oui.sncf



Téléphone : Contact TER au 0 800 11 40 23 (appel gratuit) 7j/7 de 7h à 21h30

3635 : 7j/7 de 7h à 22h pour connaître l'état du trafic, l'horaire d'un train, acheter un billet en France et à l'international



Mobile : l'application SNCF à télécharger gratuitement
<http://www.sncf.com/fr/services/applications-mobiles>



Twitter : @TERPACA_SNCF / #TERPACA

CONTACTS PRESSE

SNCF Réseau
Christophe Berthoud
Tél. : +33 (0)6 14 10 13 04
christophe.berthoud@sncf.fr

SNCF Mobilités
Service Presse
Tél. : +33 (0)4 13 25 15 15