



COMMUNIQUÉ  
DE PRESSE



Marseille, le 21 décembre 2018

## DU 2 JANVIER AU 27 AVRIL 2019 49 KM DE VOIE RENOUVELÉS ENTRE TOULON ET MARSEILLE

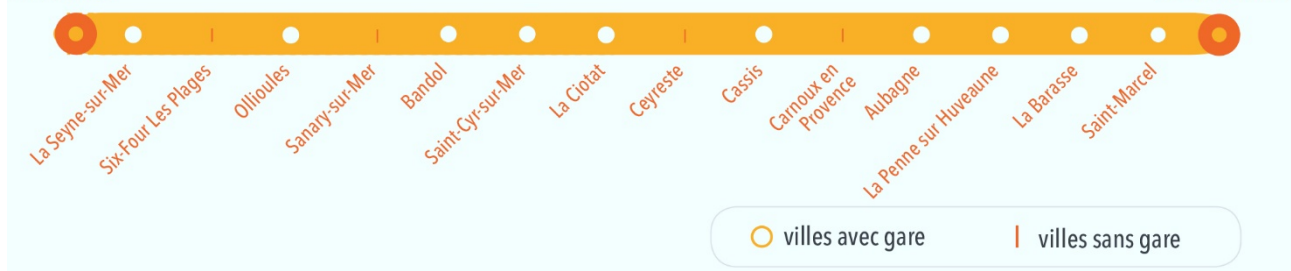
Pour apporter plus de confort et de régularité aux voyageurs, SNCF Réseau mène une importante opération de renouvellement des voies entre Toulon et Marseille. Les travaux seront réalisés de nuit par un train usine du 2 janvier au 27 avril, du lundi au vendredi de 21h30 à 5h30, et la nuit du vendredi au samedi de 22h30 à 6h30. Aucuns travaux n'aura lieu durant les week-ends.

SNCF Réseau renouvelle tout ou partie de l'ensemble des constituants de la voie (rails, ballast et traverses) des 16 communes traversées. **Au total 49 km de rails** seront renouvelés, 79 000 traverses remplacées et 75 000 tonnes de ballast changé. 500 personnes interviendront en moyenne sur le chantier.

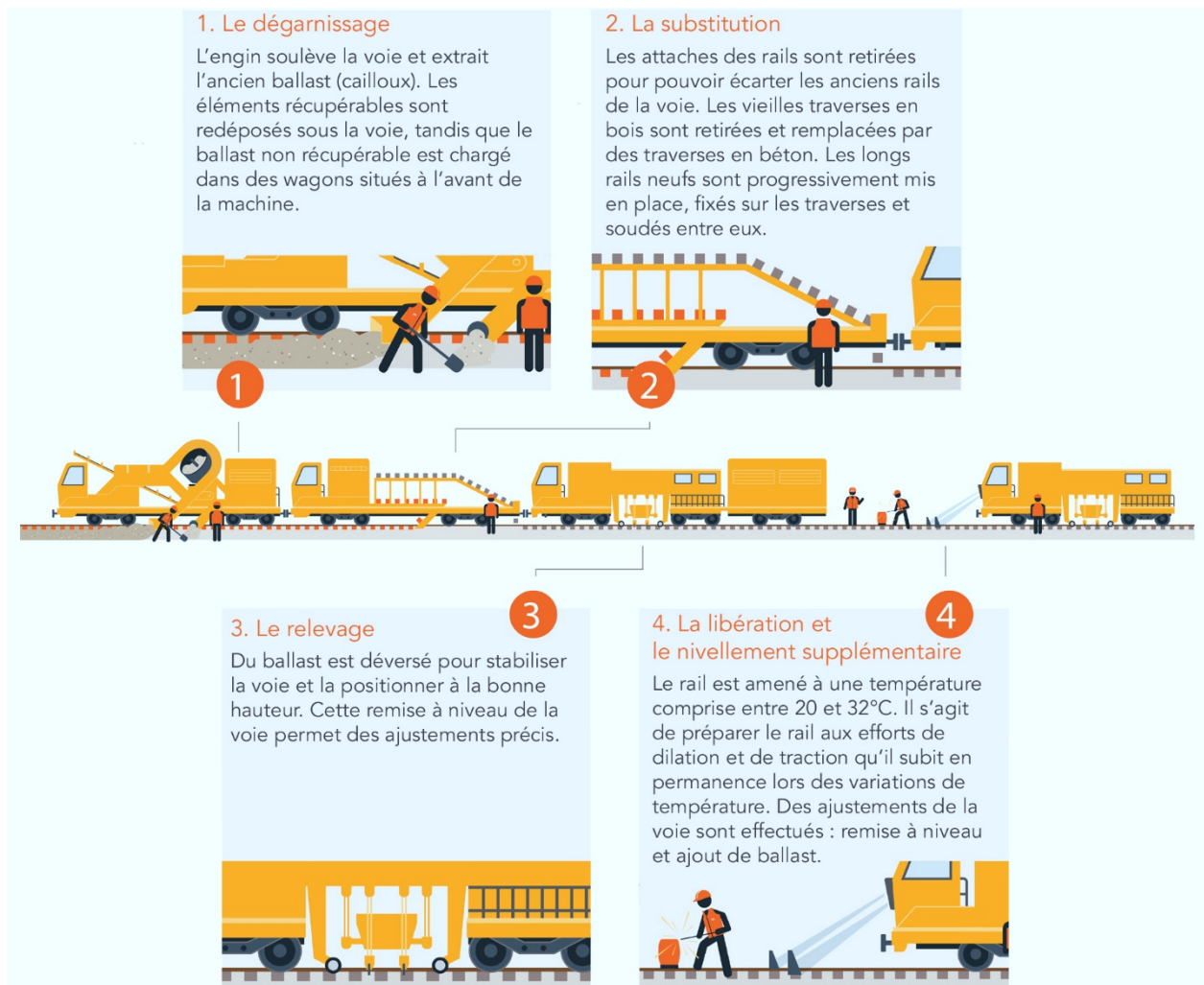
Avec le train usine, près de 800 mètres de voie sont renouvelés par jour -au lieu de 150 mètres au maximum avec les méthodes classiques. Le train usine se déplaçant progressivement, l'ensemble de la zone ne sera pas impactée au même moment.

Deux bases logistiques, permettant l'organisation des trains travaux, le stockage des matériaux et du matériel, sont installées à La Seyne et Carnoules. Elles fonctionnent la journée de 5h à 22h et seront utilisées jusqu'au 27 avril.

Cette opération d'un montant de 70 millions d'euros est financée sur fonds propres SNCF Réseau.



## Le remplacement des voies avec un train usine



Les plannings prévisionnels des déplacements du chantier par zone sont sur [www.sncf-reseau.fr/paca](http://www.sncf-reseau.fr/paca),

## → ATTENTION DES HORAIRES DE TRAIN SONT MODIFIÉS DU 7 JANVIER AU 30 MARS 2019

Certains trains de début et de fin de journée pourront être modifiés ou substitués par des cars. Nous vous invitons à vous renseigner sur les canaux d'information ci-dessous.

### INFO & HORAIRES DÉTAILLÉS :

- auprès des agents SNCF
- sur l'application SNCF disponible sur l'AppStore, Google Play et montres connectées
- sur [www.sncf.com](http://www.sncf.com) et [www.ter.sncf.com/paca](http://www.ter.sncf.com/paca)
- en appelant TER au 0 800 11 40 23, de 7h à 21h30, numéro gratuit depuis fixe et portable
- sur Twitter @TERPACA\_SNCF

### Contacts presse

#### SNCF Réseau

Carole Teissedre

+33 (0)4 96 17 04 87

+33 (0)7 86 11 89 54

[carole.teissedre@reseau.sncf.fr](mailto:carole.teissedre@reseau.sncf.fr)

#### SNCF Mobilités

+33 (0)4 13 25 15 15

#### À propos de SNCF Réseau

Au sein du groupe SNCF, l'un des premiers groupes mondiaux de mobilité et de logistique, SNCF Réseau gère, maintient, développe et commercialise les services offerts par le Réseau Ferré National. Il est le garant de la sécurité et de la performance de près de 30 000 km de lignes, dont 2 600 de Lignes à Grande Vitesse. L'entreprise compte 55 000 collaborateurs pour un chiffre d'affaires de 6,5 milliards d'euros en 2017 [www.sncf-reseau.fr](http://www.sncf-reseau.fr)