



## COMMUNIQUÉ DE PRESSE

Strasbourg, le 29 août 2019

# Travaux de renouvellement d'appareils de voie en gare de Strasbourg et répercussions sur les circulations ferroviaires des lignes Strasbourg-Molsheim-Sélestat/St-Dié entre le 3 et le 9 septembre 2019

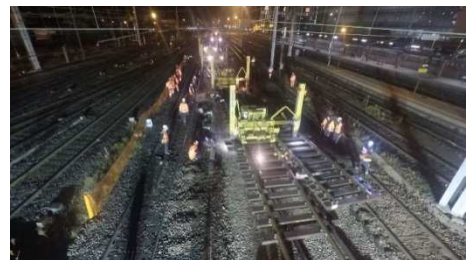
Dans le Grand Est, 330 M€ sont investis par SNCF Réseau en 2019 pour moderniser les infrastructures, auxquels s'ajoutent 222 M€ pour la maintenance du réseau.

Afin d'améliorer le confort et préserver le niveau de sécurité, SNCF Réseau réalise des travaux de renouvellement de voie en gare de Strasbourg, de nuit du 2 septembre au 28 septembre 2019.

Un week-end coup de poing aura lieu du 6 septembre à 21h au 9 septembre à 5h.

## FOCUS SUR LE CHANTIER

- 650 traverses bois sont remplacées
- 7 appareils de voie sont renouvelés
- 800 m de rails sont renouvelés
- 1 800 tonnes de ballast sont remplacées
- 50 personnes mobilisées
- Coût du chantier : 3.3 M€



## LES INCIDENCES DU CHANTIER SUR LA CIRCULATION DES TRAINS

Les 3, 4 et du 6 au 9 septembre, ces travaux entraîneront des modifications d'horaires de certains trains sur les lignes Strasbourg – Molsheim – Barr – Sélestat et Strasbourg – Molsheim – Saâles – St Dié. D'autres trains seront supprimés et remplacés par des cars.

## DISPOSITIF D'INFORMATIONS


Les horaires sont disponibles :


- En gare : affichage spécifique travaux dans les gares concernées
- Sur Internet : <https://www.ter.sncf.com/grand-est/horaires/travaux> pour le trafic du TER Grand Est, sur l'application l'Assistant SNCF (téléchargement gratuit) et fluo.eu pour le calcul d'itinéraires.
- Sur le fil Twitter : [@TERGrandEst](https://twitter.com/TERGrandEst)

➔ Par téléphone : Contact TER Grand Est **0 805 415 415\*** du lundi au vendredi de 6h30 à 19h30, le samedi de 9h à 14h, le dimanche et les jours fériés de 15h à 20h.

\* service et appel gratuits


Par ailleurs, des **emails et des SMS** seront envoyés aux abonnés TER inscrits au service TER Flash Trafic, afin de les aviser des perturbations et pour leur rappeler les canaux d'information.

 Pendant la période des travaux, il n'y aura pas de vente de billets à bord des autocars. Les clients pourront acheter leurs titres sur l'Assistant SNCF, le site TER, aux distributeurs automatiques et aux guichets.

 Les titulaires de billets TER et les abonnés de ces lignes pourront utiliser leurs titres de transport **sans modification**, dans les cars de remplacement TER des lignes Strasbourg-Molsheim-Saâles-St-Dié et Strasbourg-Molsheim-Barr-Sélestat.

 Les bicyclettes ne seront pas autorisées à bord des autocars.

 L'emplacement des arrêts d'autocars sera situé place de la gare, pour chacune des communes concernées.

 Pour les personnes en situation de handicap et se déplaçant en fauteuil : contactez le service Accès TER au 0 805 415 415 (service et appel gratuits).

### Contact presse :

SNCF Réseau / Morgane Martinez / 06 85 24 34 81 / [morgane.martinez@reseau.sncf.fr](mailto:morgane.martinez@reseau.sncf.fr) / @MorganeM\_67

SNCF Mobilités / Anne Corbé / 03 88 75 40 07 / [anne.corbe@sncf.fr](mailto:anne.corbe@sncf.fr)