



## COMMUNIQUÉ DE PRESSE

### MODERNISATION DU RÉSEAU EN AUVERGNE-RHÔNE-ALPES Ligne Lyon <> Genève

#### SNCF RÉSEAU REMPLACE DEUX AIGUILLAGES EN GARE DE MONTLUEL

Depuis plusieurs années, SNCF Réseau s'est donné comme priorité la maintenance et le renouvellement de l'infrastructure ferroviaire, pour moderniser le réseau et faciliter les déplacements. En 2019, en Auvergne Rhône-Alpes, SNCF Réseau et ses partenaires vont ainsi réaliser des travaux pour un montant de près de 750 M€ dont plus de 400 seront consacrés à la régénération du réseau existant.

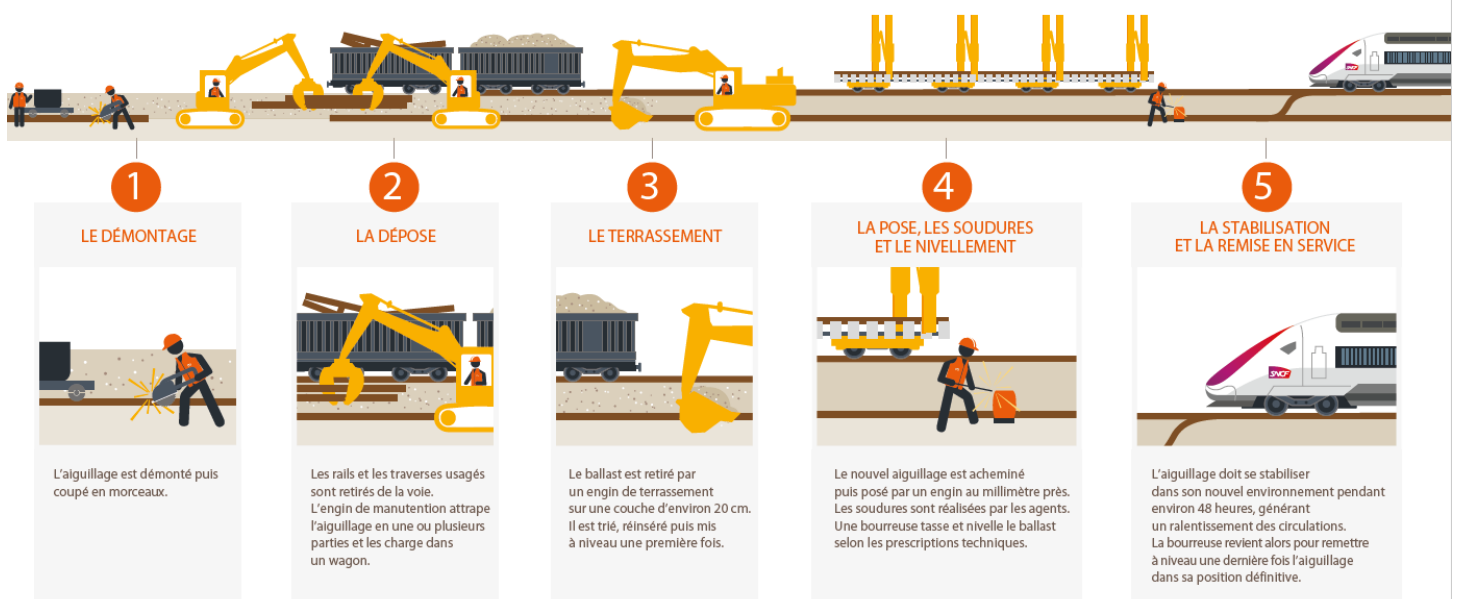
SNCF Réseau conduit, depuis le 17 juin dernier et jusqu'au 20 juillet prochain, des travaux visant à remplacer en totalité deux aiguillages en gare de Montluel. Ces appareils de voie, posés en 1970, se devaient d'être remplacés afin d'éviter un ralentissement des circulations. Ainsi, l'ensemble des constituants (rails, plancher, ballast...) seront renouvelés afin de repartir sur un nouveau cycle.

Une « opération coup de poing » en continu va avoir lieu du samedi 29 juin à 4h30 au dimanche 30 juin à 7h20.

Ces travaux, d'un montant de 1,4 M€, entièrement financés par SNCF Réseau, contribueront à pérenniser l'infrastructure et à offrir un meilleur confort aux voyageurs.

### LE REMPLACEMENT D'UN AIGUILLAGE

COMMENT ÇA MARCHE ?



#### CONTACTS PRESSE

SNCF Réseau Auvergne-Rhône-Alpes - Florence PIERREVILLE - 04 28 89 05 48 [florence.pierreville@reseau.sncf.fr](mailto:florence.pierreville@reseau.sncf.fr)  
SNCF Mobilités Auvergne-Rhône-Alpes – Maxence DUVAUT- 06 46 37 19 17 – [maxence.duvaut@sncf.fr](mailto:maxence.duvaut@sncf.fr)

## ADAPTATION DU PLAN DE TRANSPORTS

### Ligne 35 : Lyon – Ambérieu

Les circulations ferroviaires entre Lyon et Ambérieu seront interrompues.

Des substitutions par autocars seront mises en place au départ d'Ambérieu et au départ de Lyon Part-Dieu :

- > Des autocars directs effectueront le trajet Lyon Part-Dieu – Ambérieu,
  - > D'autres cars desserviront Meximieux / Pérouges et Montluel,
- Un volume d'autocars de substitution a été mis en place en fonction de la fréquentation des trains sur cette période.

### Ligne 3 : Genève - Lyon

Les circulations ferroviaires entre Genève et Lyon seront Origine ou Terminus à Ambérieu.

Des substitutions par autocars seront mises en place pour assurer les correspondances au départ ou à l'arrivée à Lyon :

- > Des autocars permettront aux clients en provenance de Genève de se rendre à Lyon Part-Dieu (au départ d'Ambérieu),
- > Des autocars seront mis en place au départ de Lyon Part-Dieu pour permettre aux clients de prendre un train à destination de Genève (au départ d'Ambérieu).

### Ligne 4 - 53 et 54 : Chambéry - Annecy - Lyon

Les circulations ferroviaires des TER n° 18556 et n°18572 sont interrompues.

La majorité des circulations ferroviaires seront détournées par Bourgoin (sans arrêt à Bourgoin), les autres circulations restantes seront Origine ou Terminus à Ambérieu.

Des substitutions par autocars seront mises en place pour assurer les trajets entre Ambérieu et Lyon Part-Dieu :

- > Des autocars permettront aux clients en provenance d'Annecy de se rendre à Lyon Part-Dieu (au départ d'Ambérieu),
- > Des autocars seront mis en place au départ de Lyon Part-Dieu pour permettre aux clients de prendre un train à destination d'Annecy au départ d'Ambérieu.

### Ligne : Belfort / Besançon / Lons-le-Saunier - Lyon

Les circulations ferroviaires seront Origine et Terminus Bourg-en-Bresse.

Les correspondances seront assurées avec les TER Bourg-en-Bresse – Lyon (via Villars-les Dombes) :

- > Les clients au départ de Belfort, Besançon, Lons-le-Saunier, se rendant à Lyon, devront emprunter un TER Bourg-en-Bresse – Lyon au départ de Bourg-en-Bresse (via Villars-les Dombes),
- > Les clients au départ de Lyon, se rendant à Lons-le-Saunier, Besançon ou Belfort devront emprunter un TER Lyon Part-Dieu – Bourg-en-Bresse au départ de Lyon Part-Dieu (via Villars-les Dombes).

## CANAUX D'INFORMATION SUR LES CONDITIONS DE CIRCULATION

- Les horaires et les infos travaux sont accessibles sur le site [SNCF TER Auvergne-Rhône-Alpes](http://www.sncf.com/fr/services/applications-mobiles)
- **Affichage** du plan de transport adapté en gares
- **Appli SNCF** téléchargeables gratuitement : <http://www.sncf.com/fr/services/applications-mobiles>
- **Contact Allo TER** 09 69 32 21 41 (appel non surtaxé)

### À propos de SNCF Réseau

Pour répondre aux besoins croissants de mobilité et accompagner l'ouverture du marché voyageur, SNCF Réseau s'est fixé pour objectif de développer l'offre ferroviaire sur les 30 000 km de ligne dont il assure l'entretien, la modernisation et la sécurité. Partenaire des pouvoirs publics et des territoires, garant d'un accès neutre et équitable à l'infrastructure, SNCF Réseau est le pivot du système ferroviaire français, au service des entreprises de transport et des autorités organisatrices qui constituent ses principaux clients. SNCF Réseau compte 54 000 collaborateurs pour un chiffre d'affaires 2018 de 6,3 milliards d'euros.

<http://www.sncf-reseau.com>

### CONTACTS PRESSE

SNCF Réseau Auvergne-Rhône-Alpes - Florence PIERREVILLE - 04 28 89 05 48 [florence.pierreville@reseau.sncf.fr](mailto:florence.pierreville@reseau.sncf.fr)  
SNCF Mobilités Auvergne-Rhône-Alpes – Maxence DUVAUT - 06 46 37 19 17 – [maxence.duvaut@sncf.fr](mailto:maxence.duvaut@sncf.fr)

