



COMMUNIQUÉ DE PRESSE

MODERNISATION DU RÉSEAU EN AUVERGNE-RHÔNE-ALPES

Ligne Grenoble <> Chambéry

SNCF Réseau renouvelle 6 aiguillages en gare de Grenoble

Depuis plusieurs années, SNCF Réseau s'est donné comme priorité la maintenance et le renouvellement de l'infrastructure ferroviaire, pour moderniser le réseau et faciliter les déplacements. En 2019, en Auvergne Rhône-Alpes, SNCF Réseau et ses partenaires vont ainsi réaliser des travaux pour un montant de près de 750 M€ dont plus de 400 seront consacrés à la régénération du réseau existant.

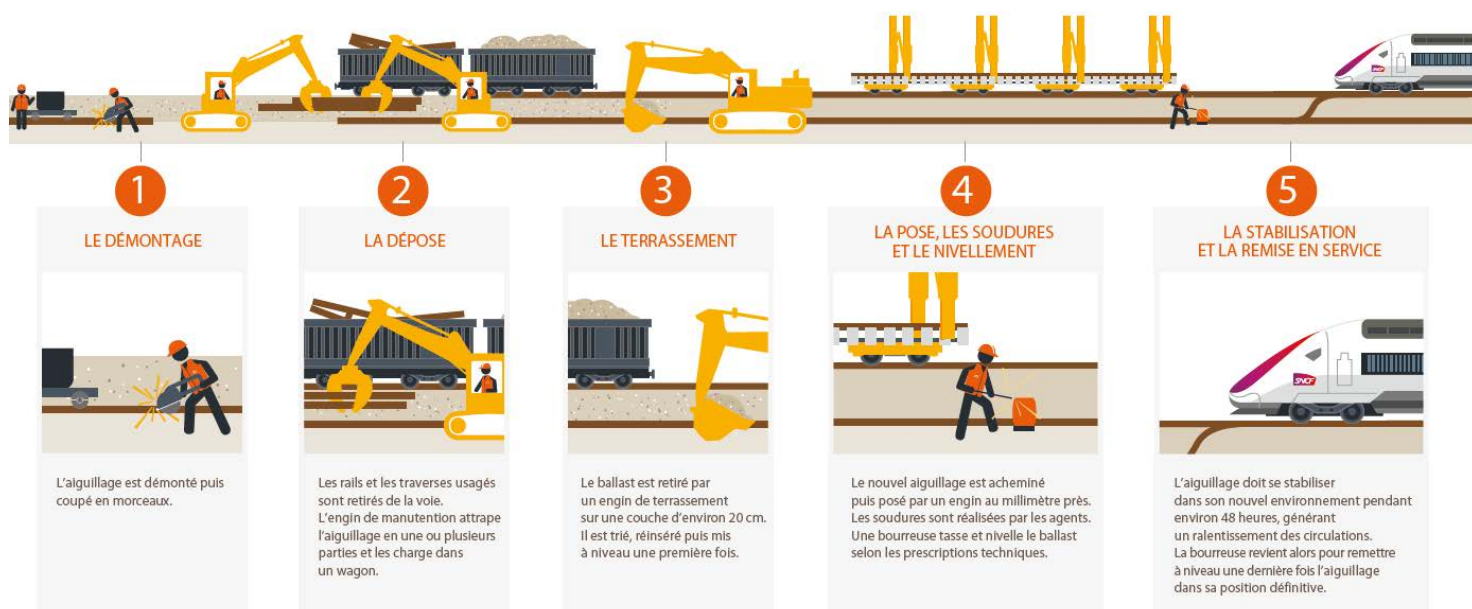
Tous les chantiers sont uniques : certains peuvent être réalisés en journée, d'autres sont réalisés de nuit pour limiter les conséquences sur le trafic et certains, par nature, exigent une fermeture temporaire de la ligne. Toutes les équipes de SNCF Réseau sont mobilisées pour offrir un réseau plus sûr, plus fiable, et pour donner à chacun la liberté de se déplacer facilement tout en préservant la planète.

En gare de Grenoble, le remplacement des aiguillages se déroulera lors d'une opération en continu qui aura lieu le weekend de Pâques, du vendredi 19 avril à 21h45 jusqu'au lundi 22 avril à 10h15.

Ces travaux, d'un montant de 1,9 M€, entièrement financés par SNCF Réseau, contribueront à pérenniser l'infrastructure et à offrir un meilleur confort aux voyageurs.

LE REMPLACEMENT D'UN AIGUILLAGE

COMMENT ÇA MARCHE ?



IMPACTS SUR LE PLAN DE TRANSPORT

Des travaux de renouvellement d'aiguillages en gare de Grenoble vont entraîner une interruption totale des circulations ferroviaires entre Chambéry et Grenoble du **vendredi 19 avril à 21h45 au lundi 22 avril à 10h15**.

Ces travaux vont impacter les circulations ferroviaires des axes Genève – Annecy – Grenoble – Valence, Grenoble – Saint-André-le-Gaz et Grenoble – Gap.

Ligne 02 : Genève – Annecy – Grenoble – Valence

Les circulations ferroviaires entre Valence – Annecy et Valence – Genève seront substituées par autocar sur le parcours Grenoble - Chambéry. Des adaptations du plan de transport et des modifications horaires sont aussi à prévoir.

Ligne 60 : Grenoble – Chambéry

Les circulations ferroviaires sont interrompues durant cette période de travaux. Des substitutions par autocars seront mises en place.

Ligne 61 : Grenoble – Valence

Des adaptations du plan de transport et des modifications horaires sont à prévoir.

Ligne 62 : Grenoble – Saint-André-le-Gaz

Des adaptations du plan de transport et des modifications horaires sont à prévoir.

Ligne 63 : Grenoble – Gap

Les circulations ferroviaires sont interrompues durant cette période de travaux. Des substitutions par autocars seront mises en place.

CANAUX D'INFORMATION SUR LES CONDITIONS DE CIRCULATION

- Les horaires et les infos travaux sont accessibles sur le site [SNCF TER Auvergne-Rhône-Alpes](#)
- **Affichage** du plan de transport adapté en gares
- **Appli SNCF** téléchargeables gratuitement : <http://www.sncf.com/fr/services/applications-mobiles>
- **Contact Allo TER** 09 69 32 21 41 (appel non surtaxé)

CONTACTS PRESSE

SNCF Réseau Auvergne-Rhône-Alpes - Florence PIERREVILLE - 04 28 89 05 48 florence.pierreville@reseau.sncf.fr
SNCF Mobilités Auvergne-Rhône-Alpes – Maxence DUVAUT- 06 46 37 19 17– maxence.duvaut@sncf.fr