



COMMUNIQUÉ DE PRESSE

MODERNISATION DU RÉSEAU FERROVIAIRE EN HAUTS-DE-FRANCE

EN 2019, SNCF RÉSEAU CONSACRE 5 MILLIONS D'EUROS À LA MODERNISATION DE LA VOIE FERRÉE EN GARE DE CHANTILLY

LE CHANTIER

- 1,4 km de voie modernisés
- 2 trains-travaux spécialisés pour renouveler 2,8 km de rail et 3 500 tonnes de ballast.

5 millions d'€
INVESTIS EN 2019 POUR LA
MODERNISATION DE LA LIGNE
CREIL - PARIS

Engagé en 2018, le chantier de modernisation de la ligne Creil<>Paris au niveau du Viaduc de la Canardière et de la gare de Chantilly (60) se poursuit en 2019. Du 11 mars au 6 avril, 1,4 km de voie sont renouvelés dans le sens Creil>Paris pour un montant global de 5 millions d'euros entièrement financés par SNCF Réseau.

LES PHASES CLÉS DE L'OPÉRATION



11 mars 2019
Début des travaux préparatoires

Du 16 au 18 mars 2019
Week-end de travaux principaux en continu :
Renouvellement des composants de la voie
(rail, traverses, ballast)

Du 23 au 25 mars 2019
Week-end de travaux principaux en continu :
Renouvellement des composants de la voie
(rail, traverses, ballast)

6 avril 2019
Fin du chantier à l'issue
des travaux de finition

DES TRAVAUX RÉALISÉS DE NUIT ET EN WEEK-END

Cette opération vise à rendre le réseau plus performant, à offrir un confort accru et une régularité optimisée au voyageurs. Les trains circulent en journée sur la Ligne Creil<>Paris. La majorité des travaux est donc réalisée de nuit, du lundi soir au samedi matin, afin de minimiser l'impact sur les voyageurs.

Les opérations principales sont concentrées sur les week-ends du 16 au 18 et du 23 au 25 mars. La circulation est interrompue du samedi à 00h au lundi à 5h.

La voie ferrée étant fragilisée durant les travaux, la vitesse des trains est limitée à 100 km/h sur la zone de chantier du 18 au 29 mars 2019.



200
PERSONNES
TRAVAILLENT SUR
LE CHANTIER
(SNCF ET
ENTREPRISES
EXTÉRIEURES)

LES CONSÉQUENCES POUR LES VOYAGEURS

Ces travaux nécessitent une interruption de circulation entre Creil et Orry-la-Ville.

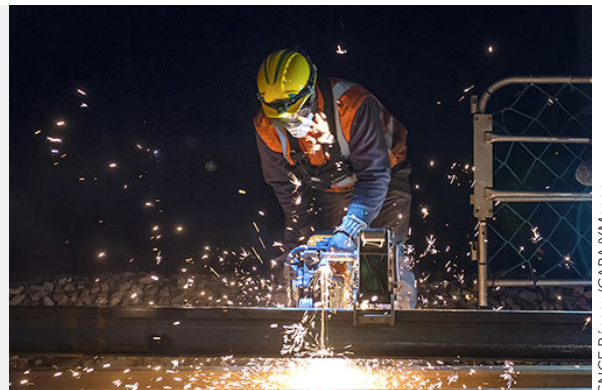
En conséquence, l'offre de transport est aménagée de la façon suivante :

- **Les trains Amiens<>Paris** sont détournés par Persan-Beaumont. Les gares de Chantilly-Gouvieux et Orry-la-Ville ne sont pas desservies.
- **Les trains St-Quentin<>Paris** sont détournés par Ormoy-Villers et Longueil-Ste-Marie. La gare de Creil n'est pas desservie.
- **Les trains Compiègne<>Paris** sont limités au parcours Compiègne<>Creil.
- **Les parcours Creil<>Paris** sont assurés par cars entre Creil et Orry-la-Ville en correspondance à Orry-la-Ville avec la ligne RER D de ou vers Paris.

LES INFORMATIONS POUR LES VOYAGEURS

- En gare
- Sur l'appli SNCF
- Sur le site TER Hauts-de-France (rechercher un horaire ou fiches horaire des lignes 23, 24 et 27)
- Auprès de Contact TER au 0 805 50 60 70 (du lundi au vendredi de 7h à 20h, appel gratuit)

SNCF Réseau et ses partenaires engagent 600 millions d'euros en Hauts-de-France en 2019 pour la maintenance, le renouvellement et le développement du réseau régional. L'investissement en fonds propres de SNCF Réseau en Hauts-de-France est en progression de 54% depuis 3 ans.



SNCF Réseau/CAPAYManac

CONTACTS PRESSE

Service communication SNCF Réseau Hauts-de-France

Jean-Yves DAREAUD

03 59 52 95 66 / 06 31 72 72 65

jean-yves.dareaud@reseau.sncf.fr | @JYDareaud

Service de presse SNCF Hauts-de-France / Picardie

Patrick FAUQUEUX

06 13 38 44 25

patrick.fauqueux@sncf.fr

