



## COMMUNIQUÉ DE PRESSE

### MODERNISATION DU RÉSEAU FERROVIAIRE EN HAUTS-DE-FRANCE

# EN 2019, SNCF RÉSEAU CONSACRE 53 MILLIONS D'EUROS À LA MODERNISATION DE LA LIGNE AMIENS – ROUEN

## LE CHANTIER

- 45 km de voie ferrée modernisés
- 2 trains-usines spécialisés pour renouveler 85 km de rail et 78 000 tonnes de ballast.

**53 millions d'€**  
INVESTIS EN 2019 POUR LA MODERNISATION DE LA LIGNE AMIENS - ROUEN

SNCF Réseau engage en 2019 les travaux de modernisation de la ligne Amiens<>Rouen, entre Amiens et Serqueux, pour une durée de 7 mois.

À partir du 25 mars et jusque fin octobre 2019, 45 km de voie sont renouvelés pour un montant de 53 millions d'euros entièrement financés par SNCF Réseau.



## LES PHASES CLÉS DE L'OPÉRATION

Du 1<sup>er</sup> juillet au 13 septembre 2019

Travaux principaux: renouvellement des composants de la voie (rail, traverses et ballast)

En journée, de 8h30 à 17h30 et de nuit, de 22h50 à 4h50

Du 8 juin à 20h10 au 9 juin à 9h40

Travaux préparatoires en continu  
Week-end de Pentecôte

Du 16 septembre au 31 octobre 2019

Travaux de finitions  
En semaine, de 8h30 à 16h30

Du 25 mars au 28 juin 2019

Travaux préparatoires  
En semaine, de 8h30 à 16h30

## LE CHANTIER EN DÉTAILS

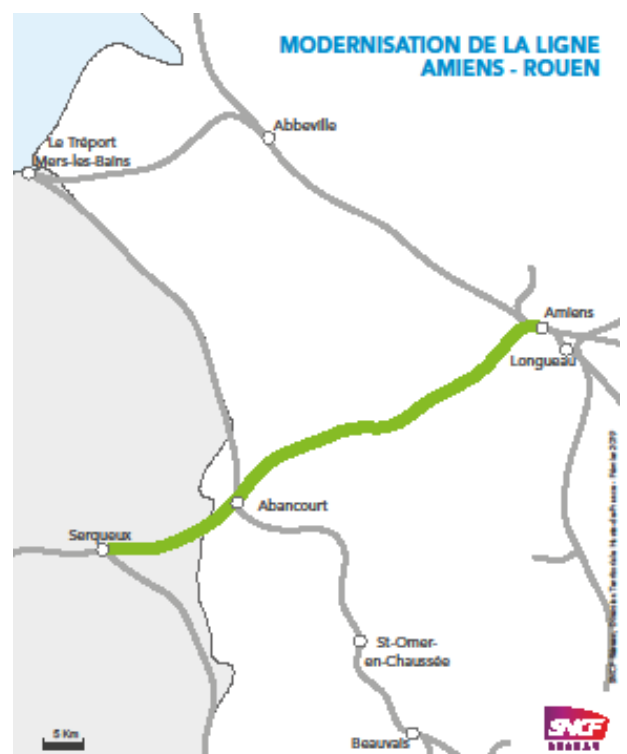
L'objectif de cette opération est de rendre le réseau plus performant afin d'offrir un confort accru et une régularité optimisée aux voyageurs.

Ainsi, le rail, les traverses et le ballast sont entièrement renouvelés sur les deux voies, sur 45km entre Amiens et Serqueux.

Les passages à niveau de la ligne seront également refaits et seront fermés à la circulation routière et piétonne pour les besoins du chantier, sur une ou plusieurs périodes. Des déviations routières sont mises en place.

Ce chantier est alimenté par les bases travaux de Longueau et de Poix de Picardie, véritables bases-arrières de l'opération

Conformément à ses engagements sociétaux, SNCF Réseau met en place un système de recyclage des matériaux usés. Ainsi, les traverses, les rails et le ballast sont triés, récupérés, réutilisés ou recyclés.



## L'ORGANISATION DU CHANTIER

Durant cette opération, les travaux sont majoritairement réalisés en journée. De plus, un week-end de travaux en continu est programmé du 8 juin à 20h10 au 9 juin à 9h40 (week-end de Pentecôte).

La voie ferrée étant fragilisée sur les zones en travaux, la vitesse des trains est limitée à 40, 60 ou 100km/h en fonction des différentes phases de l'opération et selon l'avancement du chantier.



**530**  
PERSONNES  
TRAVAILLENT SUR  
LE CHANTIER  
(SNCF ET  
ENTREPRISES  
EXTÉRIURES)

## LES CONSÉQUENCES POUR LES VOYAGEURS

L'organisation des travaux préserve la circulation des trains aux heures de pointe du matin et du soir, ainsi cette opération a un impact faible sur le transport des voyageurs du quotidien.

Seuls 4 trains de milieu de journée sont remplacés par des cars.

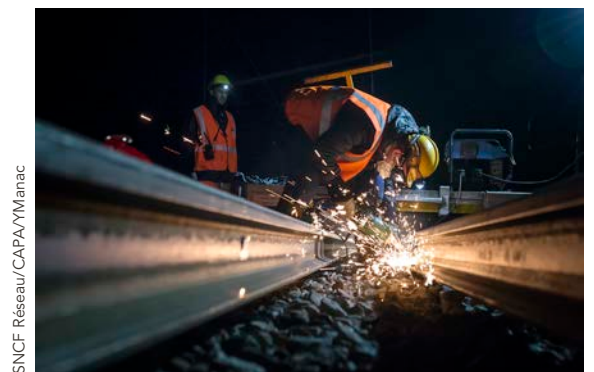
Le vendredi, les voyageurs du TER n°848963 (Amiens 17h25 -Rouen 18h42) sont invités à emprunter le TER n°848906 (Amiens 18h26 – Rouen 19h42).

### Retrouvez l'information :

- En gare
- Sur l'appli SNCF
- Sur le site TER Hauts-de-France (rechercher un horaire ou fiches horaire ligne 31)
- Auprès de Contact TER au 0 805 50 60 70 (du lundi au vendredi de 7h à 20h, appel gratuit)

### CHIFFRES CLÉS

**45 KM** DE VOIE RENOUEVÉLÉS  
**85 KM** DE RAIL NEUF  
**78 000 TONNES** DE BALLAST NEUF  
**70 000** TRAVERSES NEUVES  
**2 BASES ARRIÈRES** À LONGUEAU  
ET POIX-DE -PICARDIE  
**53 MILLIONS** D'EUROS INVESTIS PAR SNCF RÉSEAU



SNCF Réseau/CAPA/YM/anic

**SNCF Réseau et ses partenaires engagent 600 millions d'euros en Hauts-de-France en 2019 pour la maintenance, le renouvellement et le développement du réseau régional. L'investissement en fonds propres de SNCF Réseau en Hauts-de-France est en progression de 54% depuis 3 ans.**

### CONTACTS PRESSE

**Service communication SNCF Réseau Hauts-de-France**  
Jean-Yves DAREAUD  
03 59 52 95 66 / 06 31 72 72 65  
[jean-yves.dareaud@reseau.sncf.fr](mailto:jean-yves.dareaud@reseau.sncf.fr) | @JYDareaud

**Service de presse TER Hauts-de-France / Picardie**  
Patrick FAUQUEUX  
06 13 38 44 25  
[patrick.fauqueux@sncf.fr](mailto:patrick.fauqueux@sncf.fr)

