

INFO TRAVAUX DE NUIT



LIGNE MARSEILLE SAINT-CHARLES VINTIMILLE

RENOUVELLEMENT DE VOIE FERRÉE BANDOL - SANARY-SUR-MER

du 28 janvier au 9 mars 2019

CALENDRIER PRÉVISIONNEL*

JANVIER							FEVRIER							MARS							■ période de travaux de voie
	1	2	3	4	5	6				1	2	3				1	2	3			
7	8	9	10	11	12	13	4	5	6	7	8	9	10	4	5	6	7	8	9	10	
14	15	16	17	18	19	20	11	12	13	14	15	16	17								
21	22	23	24	25	26	27	18	19	20	21	22	23	24								
28	29	30	31				25	26	27	28											

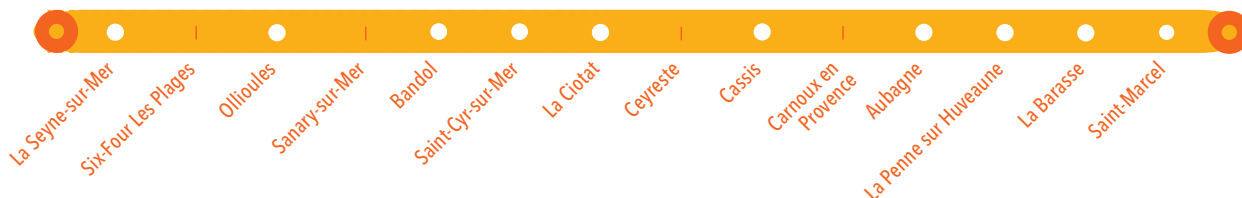
Du 28 janvier au 9 mars, du lundi 21h30 au vendredi 5h30, et du vendredi 22h30 au samedi 6h30, les travaux de renouvellement de voie se dérouleront à Bandol et Sanary-sur-Mer. L'objectif : apporter plus de confort et de régularité aux voyageurs.

Les travaux auront lieu de nuit pour minimiser l'impact sur les circulations des trains voyageurs durant la journée. Ils sont réalisés par un train usine : avec ce procédé, près de 800 mètres de voie sont renouvelés par jour au lieu de 150 mètres au maximum selon les méthodes classiques.

Le chantier se déroule dans son intégralité entre Toulon et Marseille. Deux bases travaux seront implantées le long du parcours à Carnoules et à La Seyne-sur-Mer.

TOULON

MARSEILLE



○ villes avec gare

| villes sans gare

* Les plages des travaux indiquées sont susceptibles d'être modifiées. Jusqu'au 29 juin, des travaux complémentaires peuvent être effectués sur la voie en dehors des périodes affichées ci-dessus.

→ ATTENTION AUX HORAIRES MODIFIÉS

Certains trains de début et de fin de journée pourront être modifiés ou substitués par des cars. Nous vous invitons à vous renseigner sur les canaux d'information ci-dessous.

INFO & HORAIRES DÉTAILLÉS

- Auprès des **agents SNCF**
- Sur l'**application SNCF** disponible sur l'AppStore, Google Play et montres connectées
- Sur **www.sncf.com** et **www.ter.sncf.com/paca**
- En appelant **TER** au **0 800 11 40 23**, de 7h à 21h30, numéro gratuit depuis fixe et portable
- Sur Twitter **@TERPACA_SNCF**

TÉLÉCHARGEZ ICI

> <http://sn.cf/appli>

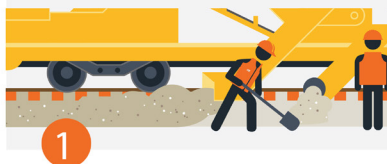


INFO TRAVAUX DE NUIT

LE REMPLACEMENT DES VOIES AVEC UN TRAIN USINE COMMENT ÇA MARCHE ?

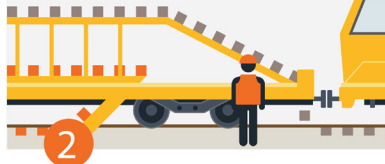
1. Le dégarnissage

L'engin soulève la voie et extrait l'ancien ballast (cailloux). Les éléments récupérables sont redéposés sous la voie, tandis que le ballast non récupérable est chargé dans des wagons situés à l'avant de la machine.



2. La substitution

Les attaches des rails sont retirées pour pouvoir écarter les anciens rails de la voie. Les vieilles traverses en bois sont retirées et remplacées par des traverses en béton. Les longs rails neufs sont progressivement mis en place, fixés sur les traverses et soudés entre eux.



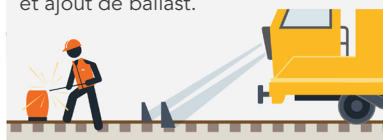
3. Le relevage

Du ballast est déversé pour stabiliser la voie et la positionner à la bonne hauteur. Cette remise à niveau de la voie permet des ajustements précis.



4. La libération et le nivellement supplémentaire

Le rail est amené à une température comprise entre 20 et 32°C. Il s'agit de préparer le rail aux efforts de dilation et de traction qu'il subit en permanence lors des variations de température. Des ajustements de la voie sont effectués : remise à niveau et ajout de ballast.



UN CHANTIER EN PLUSIEURS PHASES JUSQU'EN AUTOMNE 2019

Du **1^{er} juillet** au **31 octobre 2019**, les travaux se poursuivront de manière classique pour terminer les zones non accessibles par le train usine.

AU TOTAL,

49 km
DE VOIE RENOUELÉS



500
PERSONNES MOBILISÉES

70 M€
INVESTIS SUR FONDS
PROPRES SNCF RÉSEAU

79 000 TRAVERSEES REMPLACÉES **75 000** TONNES DE BALLAST CHANGÉ

DES QUESTIONS SUR LES TRAVAUX ?

Écrivez-nous avec la référence « suite rapide 2019 » à contact-paca@reseau.sncf.fr

