



COMMUNIQUÉ DE PRESSE

MODERNISATION DE LA LIGNE PARIS <> CLERMONT-FERRAND

SNCF RESEAU PROCEDERA AU RENOUELEMENT COMPLET DES VOIES ENTRE SAINT-GERMAIN-DES-FOSSES ET VICHY DU 11 JUIN AU 4 AOÛT 2018, GRACE A UN TRAIN-USINE EXCEPTIONNEL

Près de 15 km de voie seront remis à neuf pour un investissement de 23 M€, financé à 100% par SNCF Réseau. Ce renouvellement des voies est nécessaire pour éviter la dégradation du niveau de sécurité, de régularité et de confort et ainsi garantir le meilleur service au voyageur.

L'opération qui a démarré en janvier dernier (travaux préparatoires) consiste à remplacer les éléments constitutifs de la voie : ballast, traverses, rails, par un mode opératoire dit « Suite Rapide ».

Méthode industrialisée, véritable usine roulante, la « Suite Rapide » est composée de plusieurs trains-engins positionnés les uns à la suite des autres. Elle permet de réaliser les travaux dans un temps très court (plus d'un kilomètre par jour contre 150 mètres linéaires par des procédés plus traditionnels), l'enjeu principal étant de gêner le moins possible la circulation des trains commerciaux.

Le chantier sera naturellement mené dans le respect de l'environnement et de manière à réduire au maximum les nuisances induites.

Ce chantier s'inscrit dans l'effort massif de SNCF Réseau pour le renouvellement du réseau ferroviaire : en 2018, plus de 700 millions d'euros sont en effet consacrés à ce réseau sur le territoire de la région Auvergne-Rhône-Alpes. Ces investissements traduisent la volonté de SNCF Réseau et de ses partenaires, en particulier l'Etat et la Région Auvergne-Rhône-Alpes, de donner la priorité à la maintenance et au renouvellement de l'infrastructure, aux travaux de décongestion et de mise en qualité du réseau.

Jusqu'à **400**



Agents SNCF Réseau
et des entreprises extérieures
présents lors de la phase en Suite
Rapide

FERMETURES PREVISIONNELLES DES PASSAGES A NIVEAU

Du vendredi 8 juin au mardi 31 juillet 2018 certains passages à niveau seront fermés.

Saint-Germain-des-fossés

PN 1 situé rue du village de Bourzat et PN 2 bis situé lieu-dit La Côte et Boutiron, fermés totalement à la circulation routière et piétonne

Creuzier-le-jeune

PN 7 situé sur la route départementale 27, fermé en continu.

**POUR VOTRE SÉCURITÉ, RESPECTEZ LA SIGNALISATION
AUX ABORDS DES PASSAGES À NIVEAU !**



LES 4 GRANDES ETAPES D'UN CHANTIER DE RENOUVELLEMENT DE VOIES

1

1. Le dégarnissage

L'engin soulève la voie et extrait l'ancien ballast. La partie récupérable est redéposée sous la voie, tandis que le ballast non récupérable est chargé dans des wagons situés à l'avant de la machine.



2

2. La substitution

Les attaches des rails sont retirées pour pouvoir écarter les anciens rails de la voie. Les vieilles traverses en bois sont retirées et remplacées par des traverses en béton. Les longs rails neufs sont progressivement mis en place, fixés sur les traverses et soudés entre eux.



3

3. Le relevage

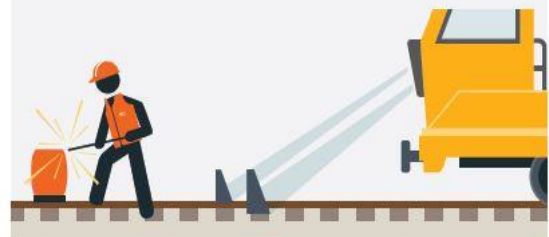
Du ballast est déversé pour stabiliser la voie et la positionner à la bonne hauteur. Cette remise à niveau de la voie permet des ajustements précis de 80 mm maximum.



4

4. La libération et le nivellement supplémentaire

Le rail est amené à une température comprise entre 20 et 32°C. Il s'agit de préparer le rail aux efforts de dilatation et de traction qu'il subit en permanence lors des variations de température. Des ajustements de la voie sont effectués : remise à niveau et ajout de ballast.



ADAPTATION DES DESSERTES

Ces opérations étant réalisables de nuit, l'impact sur les circulations sera limité :

Entre le 11 juin et le 3 août :

- Du lundi au vendredi le train partant de Lyon à 20H32 arrivera à St-Germain-des-Fossés après le début des travaux. Il ne pourra donc pas poursuivre son parcours au-delà. Pour permettre aux clients de rejoindre Clermont-Ferrand dans les meilleures conditions, SNCF met en place des bus de substitution.
- Du mardi au samedi le train partant de Clermont-Ferrand à 06h20 pour St Germain-des-Fossés sera supprimé.
- Le train partant de St Germain des Fossés à 5H37 pour Clermont-Ferrand aura son origine déplacé sur Vichy.

Entre le 9 juillet et le 3 août :

- Du lundi au jeudi l'Intercités partant de Paris à 18H57 pour Clermont-Ferrand sera supprimé.

CANAUX D'INFORMATION SUR LES CONDITIONS DE CIRCULATION

- Les horaires et les infos travaux sont accessibles sur le site [SNCF TER Auvergne-Rhône-Alpes](http://www.sncf.com/fr/services/auvergne-rhone-alpes)
- Affichage du plan de transport adapté en gares
- Appli SNCF téléchargeable gratuitement : <http://www.sncf.com/fr/services/applications-mobiles>
- Contact Allo TER 09 69 32 21 41 (appel non surtaxé)

À propos de SNCF Réseau

Au sein du groupe SNCF, l'un des premiers groupes mondiaux de mobilité et de logistique, SNCF Réseau gère, maintient, développe et commercialise les services offerts par le Réseau Ferré National. Il est le garant de la sécurité et de la performance de près de 30 000 km de lignes, dont 2 600 de Lignes à Grande Vitesse. L'entreprise compte 55 000 collaborateurs pour un chiffre d'affaires de 6,5 milliards d'euros en 2017.

**POUR EN SAVOIR PLUS
SUR NOS TRAVAUX RÉALISÉS EN 2018 :**

<http://chantiers-sncf-auvergnerrhonealpes.fr/>

CONTACTS PRESSE

SNCF Réseau Auvergne-Rhône-Alpes

Florence PIERREVILLE / 04 72 84 53 97 - florence.pierreville@reseau.sncf.fr

SNCF Mobilités Auvergne

Laurent PERRIER / 04 63 66 37 33 - 06 35 32 12 02 - laurent.perrier@sncf.fr

