



# COMMUNIQUÉ DE PRESSE

## MODERNISATION DU RÉSEAU EN AUVERGNE-RHÔNE-ALPES

### SNCF RÉSEAU RENOUVELLE 4 AIGUILLAGES EN GARE DE SAINT-GERMAIN-AU-MONT-D'OR

**Pour un réseau toujours plus sécurisé, SNCF Réseau poursuit en 2018 un important programme de renouvellement et de modernisation des infrastructures, dans le but de maintenir et de développer le niveau de performance des lignes ferroviaires françaises.**

D'octobre à décembre 2018, SNCF Réseau entreprend le renouvellement de 4 aiguillages dans le secteur de la gare de Saint-Germain-au-Mont-d'Or.

Les travaux principaux seront réalisés en continu lors du week-end du 16 novembre à 23h00 au 19 novembre à 5h00. Les travaux prévus s'inscrivent dans le cadre du programme VIGIRAIL, lancé en 2013 pour renforcer la sécurité des aiguillages avec l'objectif d'en remplacer au total 500 par an.

Sur 2018, SNCF Réseau a prévu de renouveler sur Auvergne-Rhône-Alpes **42** aiguillages.

**Ces travaux, d'un montant de 3 million d'euros, sont entièrement financés par SNCF Réseau sur fonds propres.**

#### NOMBRE D'AGENTS MOBILISÉS

# 50

AGENTS SNCF  
ET DES  
ENTREPRISES  
EXTÉRIEURES



**Durant la totalité de la période de travaux, le parking côté nord de la gare sera temporairement réduit à son extrémité.**



#### LE REMPLACEMENT D'UN AIGUILLAGE, COMMENT ÇA MARCHE ?

Un renouvellement d'aiguillages consiste à remplacer l'intégralité des composants de l'appareil, c'est-à-dire :

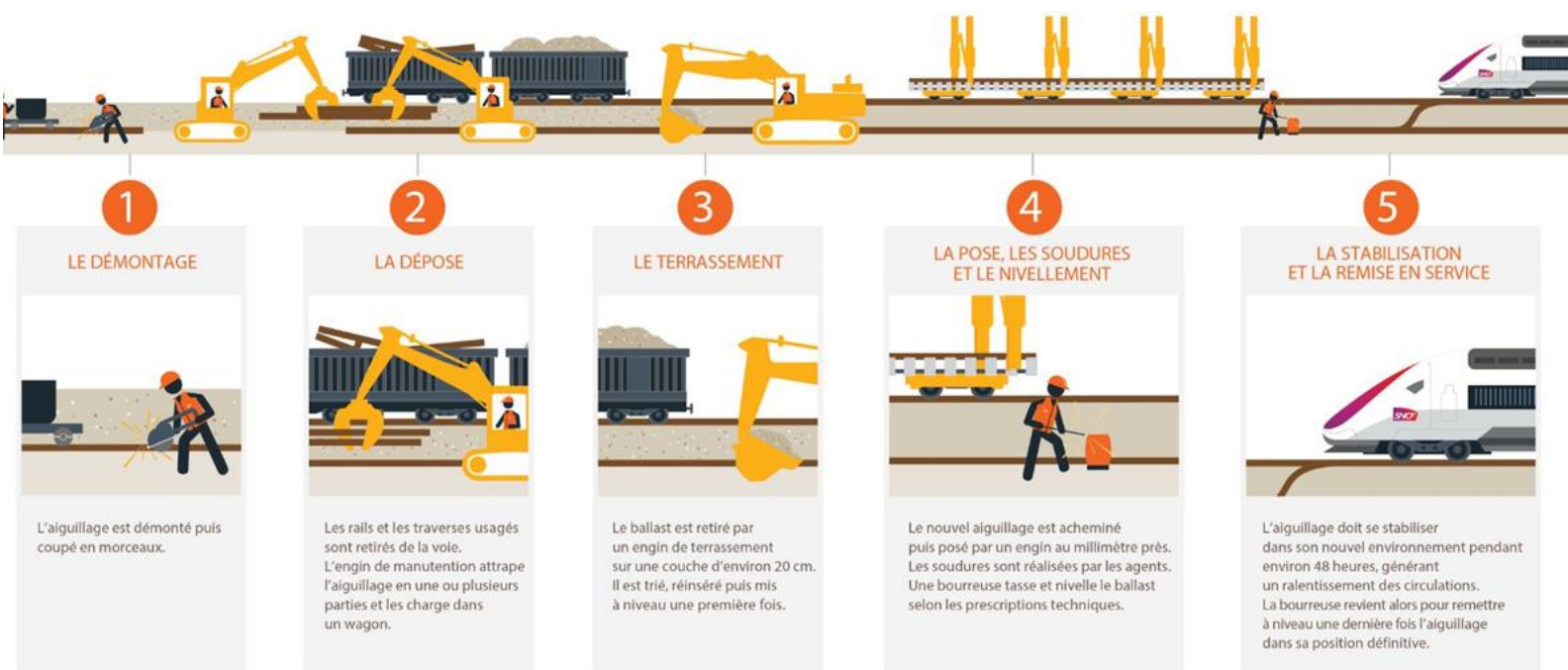
- Les parties métalliques,
- Les supports (pièces de bois),
- Le ballast,
- Les organes de transmissions ainsi que leurs connexions.

#### CONTACTS PRESSE

SNCF Mobilités Auvergne-Rhône-Alpes : Maxence DUVAUT / 04 28 89 08 40 – 06 46 37 19 17 – [maxence.duvaut@sncf.fr](mailto:maxence.duvaut@sncf.fr)

SNCF Réseau Auvergne-Rhône-Alpes : Florence PIERREVILLE / 06 85 85 42 69 – [florence.pierreville@reseau.sncf.fr](mailto:florence.pierreville@reseau.sncf.fr)





## ADAPTATION DES DESSERTES

Des travaux auront lieu à **Saint-Germain-au-Mont-d'Or** ainsi qu'à **Mâcon** du **17 au 18 Novembre 2018**.

Le samedi 17 et dimanche 18 novembre, l'ensemble des trains ne circuleront pas sur les axes suivants :

- > Clermont – Vichy – Roanne – Lozanne – Lyon (ligne 6),
- > Paray – Lamure – Lozanne – Lyon (ligne 20),
- > (Dijon) – Macon – Lyon (ligne 24).

Toutefois, pour le dimanche 18 novembre, 5 trains circuleront sur l'axe Clermont-Ferrand – Roanne – Lyon, détournés par Saint-Etienne.

Durant cette période, des cars de substitution seront mis en place sur toute ou partie du parcours.

SNCF invite les voyageurs à se rendre sur le site du TER Auvergne-Rhône-Alpes pour consulter les horaires des adaptations.

## CANAUX D'INFORMATION SUR LES CONDITIONS DE CIRCULATION

- ❑ **Affichage** du plan de transport adapté en gare
- ❑ Horaires et infos travaux consultables sur le site [SNCF TER Auvergne-Rhône-Alpes](http://SNCF TER Auvergne-Rhône-Alpes), rubrique "Info trafic" et [sncf.com](http://sncf.com) rubrique « Relation client – Espace communautés »
- ❑ **Appli SNCF** téléchargeable gratuitement sur le site [sncf.com](http://sncf.com)
- ❑ **Contact Allo TER** : 09 69 32 21 41 (appel non surtaxé) ou **3635**

Pour tout renseignement relatif au chantier, une boîte vocale est mise à disposition au 04 79 60 90 75 (appel non surtaxé). Votre message sera traité dans les meilleurs délais.

### CONTACTS PRESSE

SNCF Mobilités Auvergne-Rhône-Alpes : Maxence DUVAUT / 04 28 89 08 40 – 06 46 37 19 17 – [maxence.duvaut@sncf.fr](mailto:maxence.duvaut@sncf.fr)

SNCF Réseau Auvergne-Rhône-Alpes : Florence PIERREVILLE / 06 85 85 42 69 – [florence.pierreville@reseau.sncf.fr](mailto:florence.pierreville@reseau.sncf.fr)