



## COMMUNIQUÉ DE PRESSE

### MODERNISATION DU RÉSEAU EN AUVERGNE-RHÔNE-ALPES

# SNCF RÉSEAU RENOUVELLE 5 AIGUILLAGES EN GARE DE CULOZ

Afin de garantir le haut niveau de sécurité du réseau ferroviaire, SNCF Réseau poursuit en 2018 un important programme de renouvellement et de modernisation des infrastructures, dans le but de maintenir et de développer le niveau de performance des lignes ferroviaires françaises.

Ainsi, 5 aiguillages et leurs commandes électriques, ainsi que des parties de voies courantes seront remplacés en gare de Culoz au cours des mois d'avril et mai 2018.

Le chantier est réalisé essentiellement de nuit, sauf lors de l'opération « Coup de poing » le week-end du vendredi 20 avril à 22h au dimanche 22 avril à 8h20.

Les appareils de voies, en bois actuellement, ont été posés entre 1978 et 1980 et ont atteint leur limite d'âge. Ils sont remplacés par des appareils en béton qui ont une durée de vie d'environ 50 ans. 1200 m de voies encadrantes en bois seront elles-aussi renouvelées en béton.

Ces travaux contribueront à pérenniser l'infrastructure et à offrir un meilleur confort aux voyageurs.

Sur 2018, SNCF Réseau a prévu de renouveler sur Auvergne-Rhône-Alpes 42 aiguillages.

Ces travaux, d'un montant de 4,6 millions d'euros, sont entièrement financés par SNCF Réseau sur fonds propres.

NOMBRE  
D'AGENTS  
MOBILISÉS

25

AGENTS SNCF  
ET DES  
ENTREPRISES  
EXTÉRIURES



5

AIGUILLAGES  
RENOUVELÉS



#### CONTACTS PRESSE

SNCF Mobilités Auvergne-Rhône-Alpes : Maxence DUVAUT / 04 28 89 08 40 – 06 46 37 19 17 – [maxence.duvaut@sncf.fr](mailto:maxence.duvaut@sncf.fr)

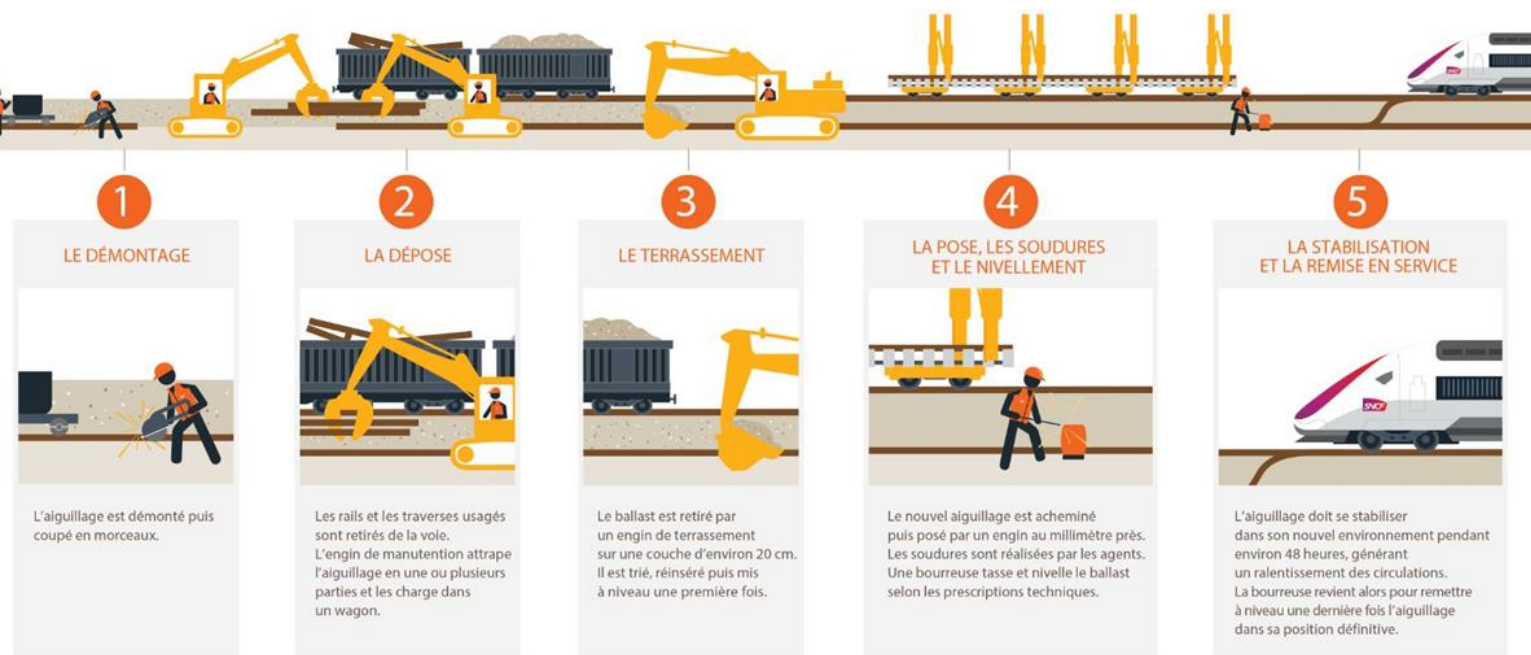
SNCF Réseau Auvergne-Rhône-Alpes : Florence PIERREVILLE / 04 72 84 53 97 – [florence.pierreville@reseau.sncf.fr](mailto:florence.pierreville@reseau.sncf.fr)



## LE REMPLACEMENT D'UN AIGUILLAGE, COMMENT ÇA MARCHE ?

Un renouvellement d'aiguillages consiste à remplacer l'intégralité des composants de l'appareil, c'est-à-dire :

- Les parties métalliques,
- Les supports (pièces de bois),
- Le ballast,
- Les organes de transmissions ainsi que leurs connexions.



## ADAPTATION DES DESSERTES

Les horaires des trains seront adaptés, retrouvez l'ensemble des adaptations de circulation sur le site Internet SNCF TER Auvergne-Rhône-Alpes ainsi que sur l'appli SNCF.

## CANAUX D'INFORMATION SUR LES CONDITIONS DE CIRCULATION

- ❑ Affichage du plan de transport adapté en gare
- ❑ Horaires et infos travaux consultables sur le site [SNCF TER Auvergne-Rhône-Alpes](http://SNCF TER Auvergne-Rhône-Alpes), rubrique "Info trafic" et [sncf.com](http://sncf.com) rubrique « Relation client – Espace communautés »
- ❑ Appli SNCF téléchargeable gratuitement sur le site [sncf.com](http://sncf.com)
- ❑ Contact Allo TER : 09 69 32 21 41 (appel non surtaxé) ou 3635

**Pour tout renseignement relatif au chantier, une boîte vocale est mise à disposition au 04 79 60 90 75 (appel non surtaxé). Votre message sera traité dans les meilleurs délais.**

### CONTACTS PRESSE

SNCF Mobilités Auvergne-Rhône-Alpes : Maxence DUVAUT / 04 28 89 08 40 – 06 46 37 19 17 – [maxence.duvaut@sncf.fr](mailto:maxence.duvaut@sncf.fr)

SNCF Réseau Auvergne-Rhône-Alpes : Florence PIERREVILLE / 04 72 84 53 97 – [florence.pierreville@reseau.sncf.fr](mailto:florence.pierreville@reseau.sncf.fr)