



COMMUNIQUÉ DE PRESSE

MODERNISATION DE LA LIGNE LYON <> GRENOBLE

SNCF RESEAU PROCEDE AU RENOUELEMENT DES VOIES ENTRE LYON ET LA TOUR DU PIN DU 11 JUIN AU 12 OCTOBRE 2018, GRACE A UN TRAIN-USINE EXCEPTIONNEL

Près de 13 km de voie sont remis à neuf pour un investissement de 25 M€, financé à 100% par SNCF Réseau. Ce renouvellement des voies est nécessaire pour éviter la dégradation du niveau de sécurité, de régularité et de confort et ainsi garantir le meilleur service au voyageur.

L'opération qui a démarré le 11 juin (travaux préparatoires) consiste à remplacer les éléments constitutifs de la voie : ballast, traverses, rails, par un mode opératoire dit « Suite Rapide ».

Méthode industrialisée, véritable usine roulante, la « Suite Rapide » est composée de plusieurs trains-engins positionnés les uns à la suite des autres. Elle permet de réaliser les travaux dans un temps très court (plus d'un kilomètre par jour contre 150 mètres linéaires par des procédés plus traditionnels), l'enjeu principal étant de gêner le moins possible la circulation des trains commerciaux.

Le chantier sera naturellement mené dans le respect de l'environnement et de manière à réduire au maximum les nuisances induites.

Ce chantier s'inscrit dans l'effort massif de SNCF Réseau pour le renouvellement du réseau ferroviaire: en 2018, plus de 700 millions d'euros sont en effet consacrés à ce réseau sur le territoire de la région Auvergne-Rhône-Alpes. Ces investissements traduisent la volonté de SNCF Réseau et de ses partenaires, en particulier l'Etat et la Région Auvergne-Rhône-Alpes, de donner la priorité à la maintenance et au renouvellement de l'infrastructure, aux travaux de décongestion et de mise en qualité du réseau.

Plus de **500**



Agents SNCF Réseau
et des entreprises extérieures
présents lors de la phase en Suite
Rapide

FERMETURES PREVISIONNELLES DES PASSAGES A NIVEAU DE LA COMMUNE DE SAINT-PIERRE-DE-CHANDIEU

De 8h (jour de la fermeture) jusqu'à 19h (jour de la réouverture)

Le PN 10, situé rue Pasteur / rue du Coprin Chevelu, sera fermé en continu du 23 juillet au 7 septembre > Déviation via la RD147 et la RD318

Le PN 12, situé dans le lieu-dit "Les Quinonières", sera fermé en continu du 19 juillet au 24 août > Déviation via la RD147 et la RD318

Le PN 13, situé chemin de Satolas, sera fermé en continu du 16 juillet au 17 août > Déviation via la RD153, la RD53A et la RD318

Le PN 14, situé chemin des Tâches, sera fermé en continu du 16 juillet au 17 août > Déviation via la RD53A et la RD318

POUR VOTRE SÉCURITÉ, RESPECTEZ LA SIGNALISATION AUX ABORDS DES PASSAGES À NIVEAU !



LES 4 GRANDES ETAPES D'UN CHANTIER DE RENOUELEMENT DE VOIES

1

1. Le dégarnissage

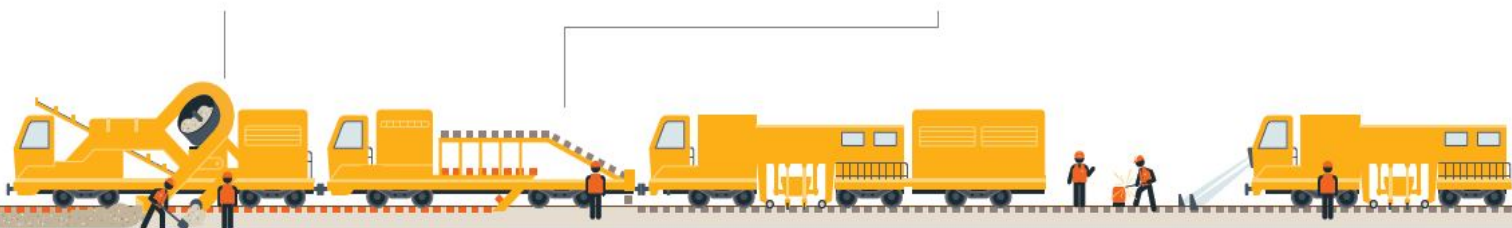
L'engin soulève la voie et extrait l'ancien ballast. La partie récupérable est redéposée sous la voie, tandis que le ballast non récupérable est chargé dans des wagons situés à l'avant de la machine.



2

2. La substitution

Les attaches des rails sont retirées pour pouvoir écarter les anciens rails de la voie. Les vieilles traverses en bois sont retirées et remplacées par des traverses en béton. Les longs rails neufs sont progressivement mis en place, fixés sur les traverses et soudés entre eux.



3

3. Le relevage

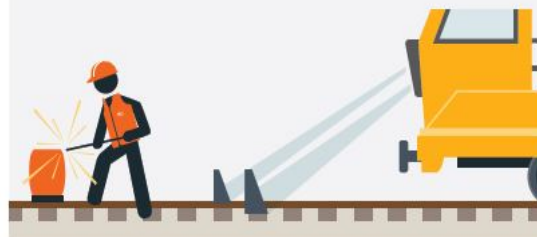
Du ballast est déversé pour stabiliser la voie et la positionner à la bonne hauteur. Cette remise à niveau de la voie permet des ajustements précis de 80 mm maximum.



4

4. La libération et le nivellement supplémentaire

Le rail est amené à une température comprise entre 20 et 32°C. Il s'agit de préparer le rail aux efforts de dilatation et de traction qu'il subit en permanence lors des variations de température. Des ajustements de la voie sont effectués : remise à niveau et ajout de ballast.



ADAPTATION DES DESSERTES

Les premiers et derniers trains circulant entre Lyon et Bourgoin sont impactés :

- Les trains suivants : Grenoble (21h22) – Lyon Part-Dieu (23h29), Lyon-Part-Dieu (22h14) – Grenoble (23h38) / Lyon Perrache (21h56) – Saint-André-le-Gaz (22h51) seront supprimés et substitués par autocar,
- Les trains suivants : Saint-André-le-Gaz (5h08) – Lyon Perrache (6h04) / Saint-André-le-Gaz (6h08) – Lyon Perrache (7h04) / Saint-André-le-Gaz (8h08) – Lyon Perrache (9h04) seront originés Bourgoin au lieu de Saint-André-le-Gaz.

Ce renouvellement des constituants de la voie oblige à limiter la vitesse de la circulation des trains et augmenter leur temps de parcours de l'ordre de 8 minutes en moyenne dans chaque sens. En conséquence, les horaires des trains empruntant la portion de voie Lyon-Heyrieux ont dû être modifiés.

Lyon Part-Dieu - Grenoble :

- Sens Lyon - Grenoble, départ de Lyon Part-Dieu avancé de 6,5 minutes en moyenne,
- Sens Grenoble - Lyon, arrivée retardée de 11 minutes en moyenne.

Lyon Perrache - St-André-le-Gaz :

- Sens Lyon - St-André-le-Gaz, départ de Lyon Perrache avancé de 8 minutes en moyenne,
- Sens St-André-le-Gaz – Lyon, arrivée retardée à Lyon Perrache de 12 minutes en moyenne.

CANAUX D'INFORMATION SUR LES CONDITIONS DE CIRCULATION

- Les horaires et les infos travaux sont accessibles sur le site [SNCF TER Auvergne-Rhône-Alpes](http://www.sncf.com/fr/services/auvergne-rhone-alpes)
- **Affichage** du plan de transport adapté en gares
- **Appli SNCF** téléchargeable gratuitement : <http://www.sncf.com/fr/services/applications-mobiles>
- **Contact Allo TER** 09 69 32 21 41 (appel non surtaxé)

À propos de SNCF Réseau

Au sein du groupe SNCF, l'un des premiers groupes mondiaux de mobilité et de logistique, SNCF Réseau gère, maintient, développe et commercialise les services offerts par le Réseau Ferré National. Il est le garant de la sécurité et de la performance de près de 30 000 km de lignes, dont 2 600 de Lignes à Grande Vitesse. L'entreprise compte 55 000 collaborateurs pour un chiffre d'affaires de 6,5 milliards d'euros en 2017.

CONTACTS PRESSE

SNCF Réseau Auvergne-Rhône-Alpes

Florence PIERREVILLE / 04 72 84 53 97 – florence.pierreville@reseau.sncf.fr

SNCF Mobilités Rhône-Alpes

Maxence DUVAUT / 06 45 37 19 07 – maxence.duvaut@sncf.fr

