

170 € par minute, 16 semaines de travaux : Une usine sur les voies régénère 54km de rails sur l'axe Paris–Caen–Cherbourg

Du 4 mai au 21 août, SNCF Réseau engage un important chantier de remplacement de rails entre Bernay (27) et Caen (14), sur la ligne Paris–Caen–Cherbourg. Réalisé à l'aide du train-usine, ces opérations visent à améliorer durablement la fiabilité, le confort et la sécurité des circulations ferroviaires en Normandie.

Exclusivement réalisés de nuit afin de préserver la circulation des trains en journée, les travaux se dérouleront du lundi à 22h45 au samedi à 5h20, sur seize semaines consécutives, de début mai à fin août 2026. Au total, près de 180 agents seront mobilisés chaque nuit pour mener à bien ce chantier hors norme.

Pour mener cette opération, SNCF Réseau mobilise un train-usine, une véritable usine mobile d'environ 600 mètres de long. Concentré de technologie industrielle, cet équipement permet de renouveler jusqu'à 1 000 mètres de rails par nuit grâce à l'enchaînement continu de plusieurs opérations spécialisées :

- ▶ déchargement et mise en place des rails neufs en longs coupons ;
- ▶ soudure des nouveaux rails ;
- ▶ dépose progressive des anciens rails et de leurs attaches ;
- ▶ pose, calage et fixation des rails neufs ;
- ▶ évacuation, tri et valorisation des matériaux déposés.

Au terme des seize semaines de travaux, ce sont 108 kilomètres de rails qui auront été remplacés, soit plus de **deux fois la longueur du tunnel sous la Manche**. Ce dispositif industriel permet d'intervenir à un rythme soutenu tout en garantissant un haut niveau de sécurité, de qualité des travaux et de performance opérationnelle sur l'un des principaux axes ferroviaires normands.



Ce chantier représente un véritable défi industriel. En France il n'existe que deux trains-usines capables de réaliser ce type d'opération à grande échelle. Leur mobilisation se prépare plusieurs années à l'avance afin de coordonner les ressources humaines, les approvisionnements, les entreprises de travaux et les contraintes d'exploitation du réseau ferroviaire.

Un chantier d'envergure pour la modernisation de l'axe Paris-Caen-Cherbourg

Longue de 371 km entre Paris et Cherbourg, mise en service entre 1855 et 1858, la ligne Paris Cherbourg constitue l'un des principaux axes du réseau ferroviaire normand. Elle relie l'Île de France au Cotentin via les agglomérations d'Évreux, Lisieux et Caen, et joue un rôle essentiel pour les mobilités du quotidien, les trafics longue distance et le fret, notamment avec l'autoroute ferroviaire reliant Cherbourg à Bayonne.

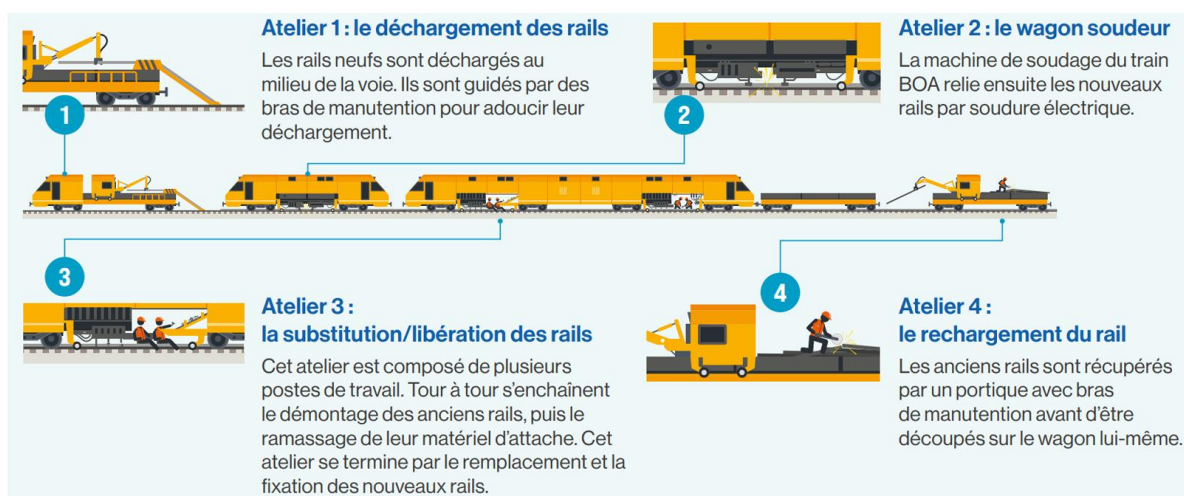
COMMUNIQUÉ DE PRESSE



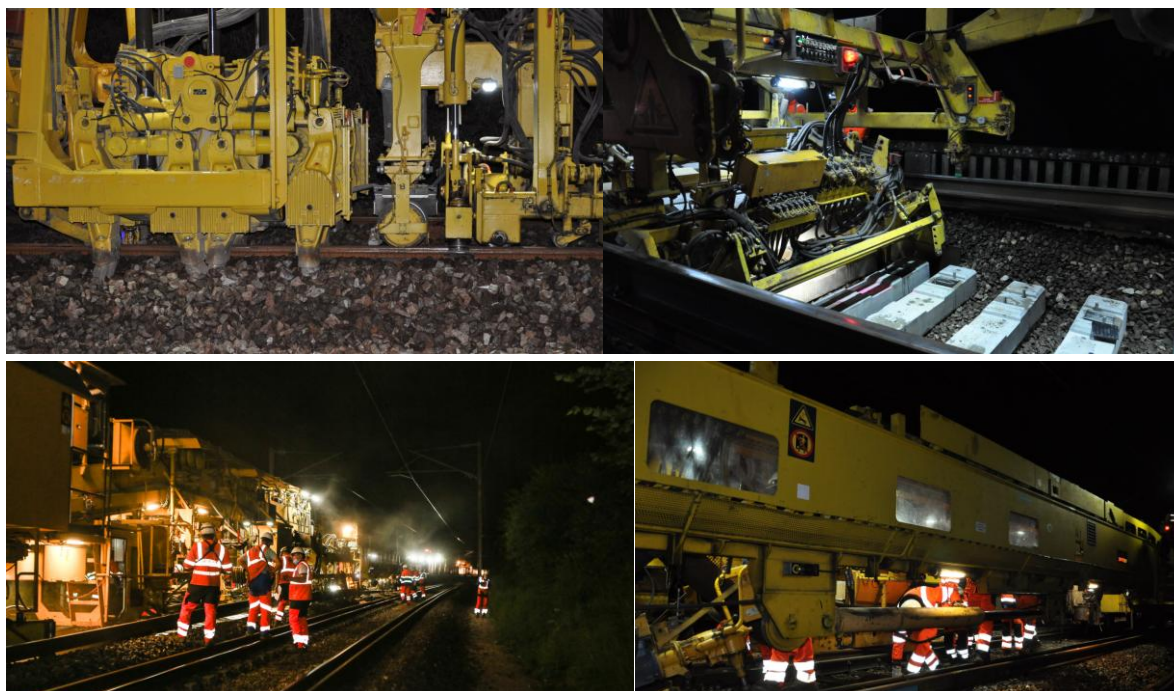
Ce chantier, d'un montant de 27 millions d'euros, constitue le principal investissement ferroviaire engagé en Normandie en 2026. C'est près de 500 000€ investis pour chaque kilomètre de voie entre Bernay et Caen.

Il s'inscrit dans une trajectoire de modernisation soutenue de l'axe Paris–Caen–Cherbourg, avec un double objectif : garantir la pérennité et la robustesse de l'infrastructure tout en accompagnant la progression des besoins de mobilité voyageurs et fret sur cet itinéraire stratégique à l'échelle nationale.

Un train usine : Comment ça marche ?



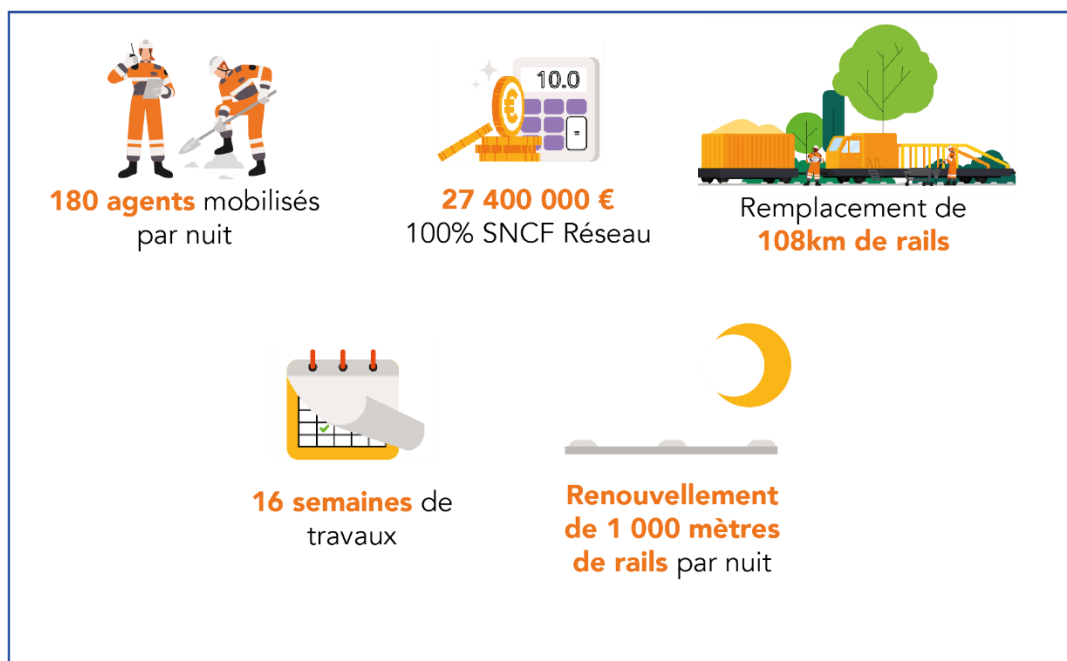
Un chantier en images



COMMUNIQUÉ DE PRESSE



Chiffres clés



Contact presse SNCF Réseau :

MILLENCOURT Hugo : 06 26 55 41 44

À propos de SNCF Réseau

Pour répondre aux besoins croissants de mobilité et développer le mode ferroviaire au service de la transition écologique, SNCF Réseau développe l'offre de service pour le fret et le marché voyageurs sur les 28 000 kilomètres de ligne dont il assure l'entretien, la modernisation et la sécurité. Gestionnaire du réseau, il commercialise et garantit l'accès neutre et équitable à l'infrastructure. Partenaire des pouvoirs publics, des territoires et des entreprises ferroviaires, SNCF Réseau a pour priorité absolue la satisfaction de ses clients.

Société anonyme du groupe SNCF, l'entreprise compte plus de 50 000 collaborateurs pour un chiffre d'affaires de près de 7,1 milliards d'euros en 2022.

www.sncf-reseau.com