

COMMUNIQUÉ DE PRESSE

Le 7 mai 2026

SNCF Réseau engage un chantier majeur à Lille-Flandres !

À partir du 11 mai 2026, SNCF Réseau engage un chantier majeur en gare de Lille-Flandres afin de renouveler 2,8 km de voie ferrée et 4 aiguillages, sur l'un des secteurs les plus fréquentés du réseau ferré régional. L'objectif : garantir des circulations plus fiables et plus régulières, tout en préparant les mobilités de demain sur l'un des nœuds ferroviaires les plus stratégiques des Hauts-de-France.



Lille Flandres : un hub ferroviaire au cœur des mobilités européennes

Au cœur de la métropole lilloise, la Gare de Lille-Flandres s'impose comme un hub ferroviaire majeur, conjuguant héritage patrimonial et performance opérationnelle. Avec près de 25 millions de voyageurs accueillis en 2024, soit une progression de 16 % par rapport à 2019, la gare confirme une dynamique de croissance. Gare terminus à l'exploitation complexe, Lille-Flandres assure chaque jour près de 280 départs de trains, desservant un large éventail de destinations régionales, nationales et transfrontalières. Véritable pôle d'échanges multimodal, elle articule flux ferroviaires, transports urbains et mobilités douces, tout en s'appuyant sur des infrastructures modernisées et

une organisation optimisée de ses espaces pour répondre aux enjeux croissants de fréquentation et de fluidité.

Renouveler les composants du réseau ferroviaire est un enjeu majeur pour accompagner le développement du train, mode de transport durable et essentiel aux déplacements du quotidien. Pour ce chantier, **6,4 millions d'euros** sont investis par SNCF Réseau.

Travailler la nuit pour gêner le moins possible

Jusqu'au 4 juillet, les travaux seront réalisés principalement de nuit, en semaine, afin de permettre la circulation des trains en journée. Toutefois, certaines opérations plus complexes, liées à la mise en place des nouveaux aiguillages, nécessitent des interventions plus longues. Dans ce cas, pour préserver les déplacements domicile-travail en train, les travaux plus conséquents sont planifiés sur

- 2 longues nuits :
 - o du samedi 30 mai 2026 à 21h10 au 31 mai 2026 à 11h05
 - o du samedi 6 juin 2026 à 21h10 au dimanche 7 juin 2026 à 11h05
- 2 week-ends :
 - o du dimanche 24 mai 2026 à 01h00 au mardi 26 mai 2026 à 05h00
 - o du samedi 13 juin 2026 à 17h00 au lundi 15 juin 2026 à 05h00

« Ce chantier à l'entrée de la gare Lille-Flandres est essentiel pour améliorer durablement la fiabilité des circulations sur un secteur stratégique du réseau. Avec cet investissement de 6,4 millions d'euros, SNCF Réseau prépare un ferroviaire plus performant au service des voyageurs des Hauts-de-France. »

Marie-Céline MASSON,
Directrice Régionale Hauts-de-France SNCF Réseau



Le chantier en quelques chiffres

2,8 km

de voie
renouvelée

4

Aiguillages
remplacés

150

Personnes
mobilisées

6,4 M€

Financés à 100% par
SNCF Réseau

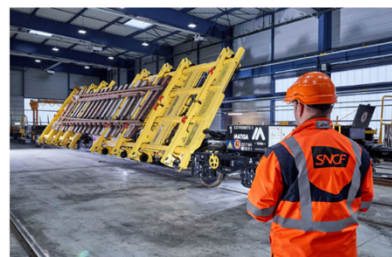
Des aiguillages « made in » Hauts-de-France

Les aiguillages proviennent de l'usine SNCF Réseau basée à Chambly (60).

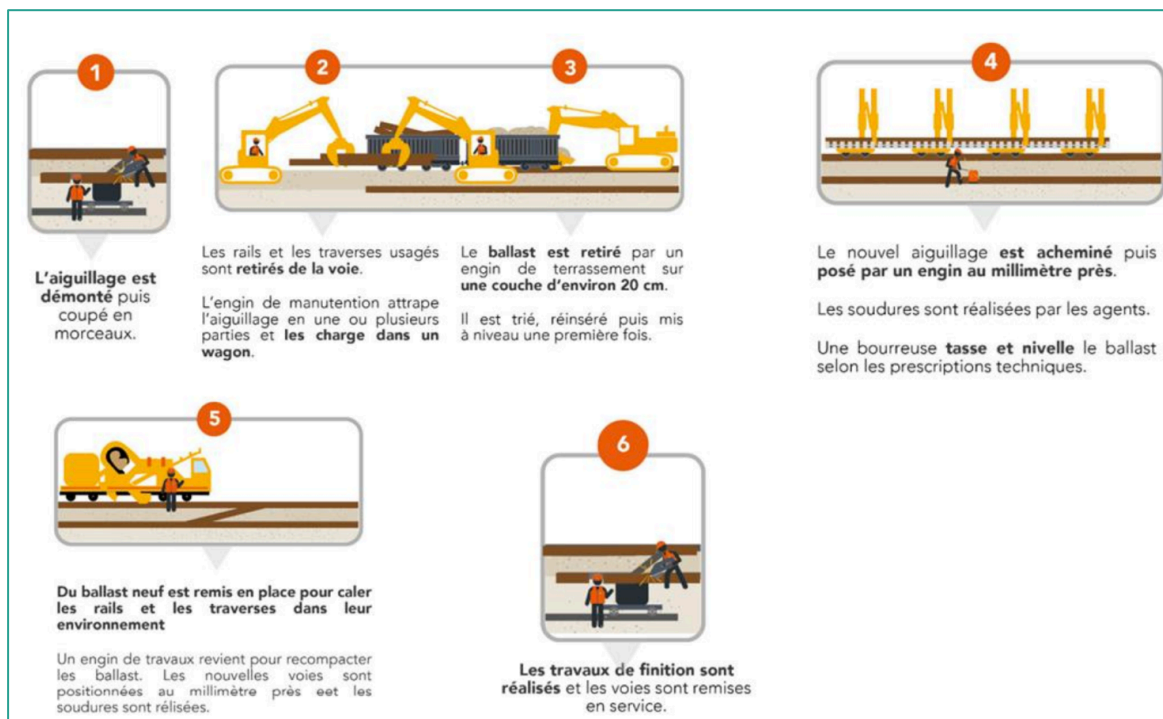
Le rail est issu de la filière du rail « vert ». Il est usiné sur le site de Chambly selon la géométrie nécessaire à l'aiguillage pour correspondre à l'angle de la voie.

Les « cœurs » d'aiguillages sont produits par l'usine Vossloh, basée à Outreaux (62).

Une fois assemblés à Chambly, les aiguillages sont expédiés vers le chantier par wagon pupitre, un wagon incliné qui permet le chargement et le déchargement de ces pièces longues de plusieurs dizaines de mètres en toute sécurité et sans utiliser la voie routière.



Les étapes de renouvellement d'un aiguillage



Pour connaître, ligne par ligne, l'ensemble des chantiers réalisés sur le réseau ferré régional et leurs conséquences sur les circulations des trains, consultez notre magazine trimestriel :



[Les Nouveaux Chemins 2026 spécial travaux Hauts-de-France – Trimestre 2](#)

Contact presse

Magali BABILOTTE – magali.babilotte@reseau.sncf.fr – 06 86 24 06 86

À propos de SNCF Réseau

Pour répondre aux besoins croissants de mobilité et développer le mode ferroviaire au service de la transition écologique, SNCF Réseau développe l'offre de service pour le fret et le marché voyageurs sur les 28 000 kilomètres de ligne dont il assure l'entretien, la modernisation et la sécurité. Gestionnaire du réseau, il commercialise et garantit l'accès neutre et équitable à l'infrastructure. Partenaire des pouvoirs publics, des territoires et des entreprises ferroviaires, SNCF Réseau a pour priorité absolue la satisfaction de ses clients. Société anonyme du groupe SNCF, l'entreprise compte plus de 50 000 collaborateurs pour un chiffre d'affaires de près de 8,4 milliards d'euros en 2025.

www.sncf-reseau.com