

# Direction régionale GrandEst

SNCF Réseau



# « SNCF Réseau se transforme pour renforcer sa relation avec tous les acteurs du territoire. »



## **Crédits photo**

Frédérique Clément (p. 1, 3, 9)  
Dorothee Parent (p. 5)  
Studio OG (p. 4)  
SNCF Réseau (p. 12)

## **Direction régionale SNCF Réseau Grand Est**

15, rue des Francs-Bourgeois  
67000 STRASBOURG

Dans les années à venir, SNCF Réseau doit faire face à des problématiques multiples : risque d'un vieillissement de l'infrastructure, nécessité de répondre aux enjeux climatiques et demande croissante attendue du trafic ferroviaire. Dans ce contexte exigeant, tant au niveau national qu'au niveau régional, l'ambition est de réaliser des travaux tout en conciliant des intérêts parfois divergents : ceux du gestionnaire de l'infrastructure, des entreprises ferroviaires, des voyageurs, des opérateurs fret et des territoires.

Afin de relever ces défis, SNCF Réseau se transforme pour renforcer sa relation avec tous les acteurs du territoire, et ainsi répondre à la croissance du nombre de clients et à l'augmentation des investissements nécessaires pour offrir un réseau performant. SNCF Réseau s'organise en donnant des marges de manœuvre et de responsabilité renforcées en région pour des prises de décisions au plus proche du terrain, plus en proximité des clients et des partenaires territoriaux.

Les missions de la Direction régionale SNCF Réseau Grand Est sont consolidées : son rôle est d'assurer un portage de bout en bout des projets des clients et des partenaires, et de porter la responsabilité de la programmation et de la réalisation des travaux sur l'ensemble du Grand Est.

Ce nouveau collectif de la Direction régionale Grand Est, fort de 450 collaboratrices et collaborateurs engagés, agira au quotidien pour apporter la meilleure réponse possible et être au rendez-vous de ces engagements. Notre action sera marquée par l'envie d'agir avec l'ensemble des acteurs, quels que soient leurs rôles, et donner vie aux projets de mobilité en Grand Est.



---

**Ève Silberstein,**  
Directrice régionale  
SNCF Réseau Grand Est

---



# SOMMAIRE

**P.05** Pourquoi cette nouvelle organisation ?

**P.06** La déconcentration pour innover, la rigueur pour performer

**P.08** Une présence sur tout le territoire Grand Est

# POURQUOI CETTE NOUVELLE ORGANISATION ?

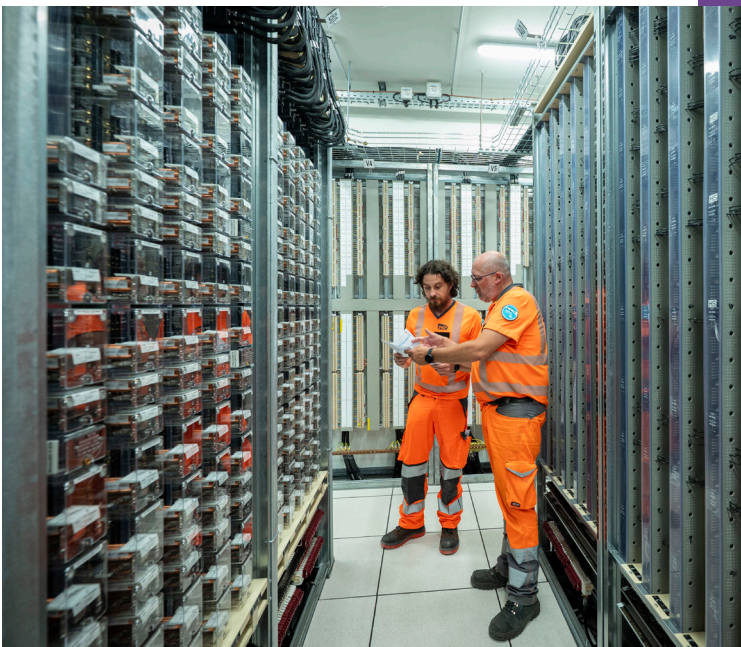


## Un double défi :

- ▶ Répondre à la croissance du nombre de clients dans le système ferroviaire marquée par l'arrivée de nouvelles entreprises ferroviaires. Le rôle de SNCF Réseau va devoir évoluer pour garantir la robustesse du système et animer l'ensemble des acteurs.
- ▶ Répondre à la croissance des investissements dans la régénération et la modernisation du réseau en parallèle des projets de développement.

## Une réponse à la hauteur de ces enjeux :

- ▶ Abaisser les centres de décision et renforcer la capacité d'action en donnant des marges de manœuvres et de responsabilités pour des prises de décision au plus proche du terrain, plus en proximité des clients et des partenaires territoriaux, et ainsi atteindre une plus grande performance industrielle et économique.



## Concrètement pour vous

- ▶ Des interlocuteurs mieux identifiés
- ▶ Une meilleure anticipation et un suivi plus efficace de vos projets
- ▶ Une coordination renforcée

# LA DÉCONCENTRATION POUR INNOVER, LA RIGUEUR POUR PERFORMER

Notre objectif est de combiner deux approches souvent opposées : la déconcentration, qui donne aux équipes l'autonomie pour innover, et la standardisation de nos processus, qui assure la rigueur et la qualité partout. Ensemble, elles nous rendront à la fois plus agiles et plus performants.

Dans sa nouvelle organisation, SNCF Réseau se structure en mettant en place trois niveaux de décision et de responsabilité.

## MAILLE NATIONALE

Garante de la vision et de la définition de la stratégie globale tout en continuant de réaliser ses missions cœur : conception et diffusion des standards communs, animation des métiers, accompagnement de la production, contrôle de gestion et mesure de la performance, expertise et innovation.

## MAILLE INTER-RÉGIONALE

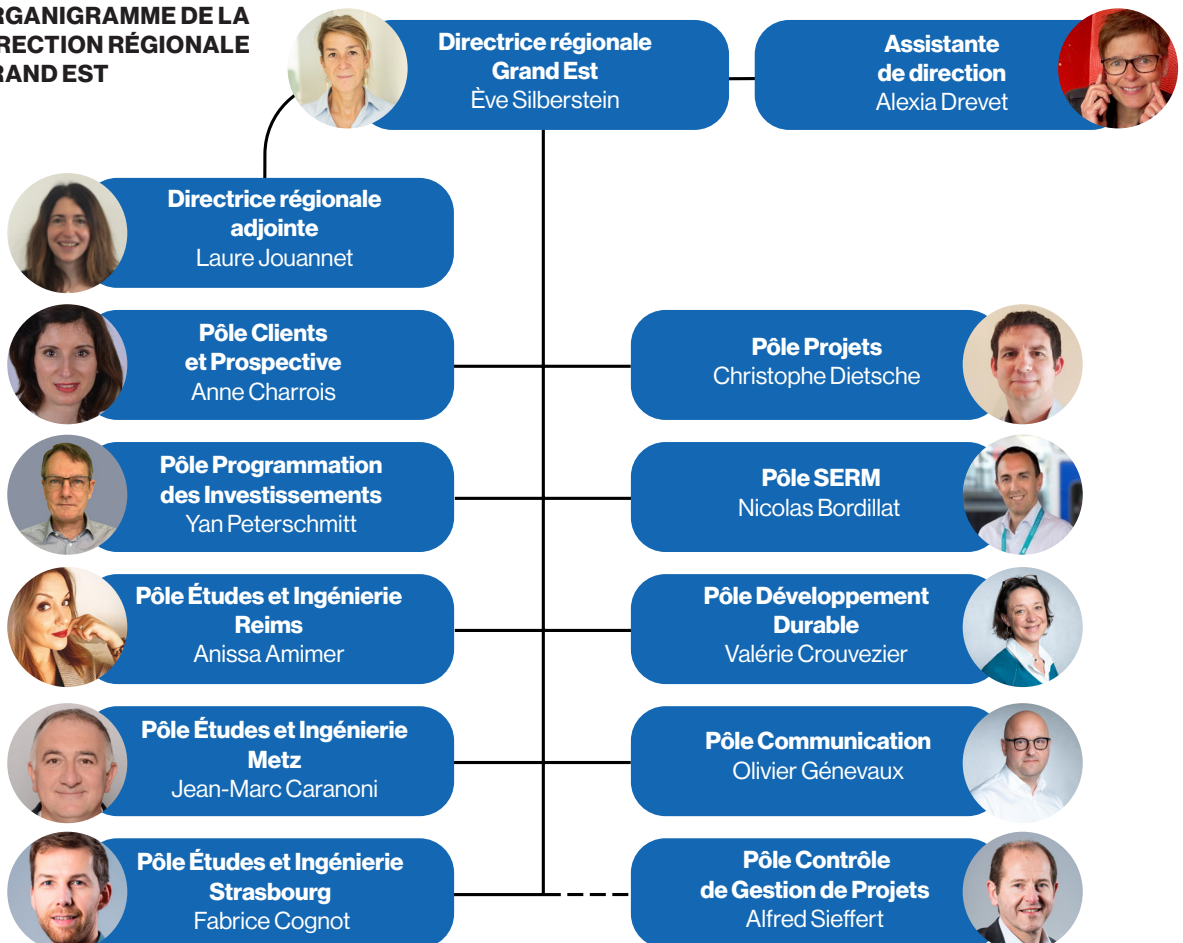
Garante de la performance, de la qualité de service et de la bonne gestion des moyens sur son territoire.

## MAILLE RÉGIONALE

En charge de créer une relation plus lisible, plus proche, plus solide et de meilleure qualité avec les acteurs locaux.

**La Direction régionale Grand Est** repose sur une organisation structurée autour de pôles clairement définis. Chaque domaine regroupe des expertises clés et met à disposition des contacts dédiés, pour vous accompagner dans vos projets.

## ORGANIGRAMME DE LA DIRECTION RÉGIONALE GRAND EST





## PÔLE CLIENTS ET PROSPECTIVE

- ▶ Accompagne les porteurs de projets (autorités organisatrices des mobilités, entreprises ferroviaires, chargeurs, collectivités, autres gestionnaires d'infrastructure) avec des interlocuteurs dédiés.
- ▶ Analyse la régularité des circulations et propose des plans d'actions.
- ▶ Élabore la vision moyen/long terme du réseau.



## PÔLE PROJETS

- ▶ Assure la maîtrise d'ouvrage et la maîtrise d'œuvre générale des projets sur le réseau.
- ▶ Pilote et coordonne les chantiers.



## PÔLE PROGRAMMATION DES INVESTISSEMENTS

- ▶ Anticipe les besoins du réseau.
- ▶ Programme les investissements.
- ▶ Construit la vision partagée avec le territoire.



## PÔLE SERM

- ▶ Contribue à la conception des Services Express Régionaux Métropolitains en lien avec les donneurs d'ordres, financeurs et partenaires.
- ▶ Assure la cohérence entre les projets en cours et les développements envisagés dans le cadre des SERM.
- ▶ Supervise les actions intermétiers de sécurisation des sauts d'offres ferroviaires dans les nœuds.

# Direction régionale Grand Est



## PÔLES ÉTUDES ET INGÉNIERIE

- ▶ Produit des études assemblées et coordonnées liées aux installations ferroviaires (de l'amont à la réalisation).
- ▶ Réalise de nouvelles prestations d'ingénierie, en interne ou pour des tiers dont les projets sont interfacés avec le réseau ferroviaire.
- ▶ Assure les missions patrimoine pour le mainteneur et l'exploitant, telles que la surveillance des ouvrages d'art et des ouvrages en terre, l'acquisition de données, l'animation métier.



## PÔLE DEVELOPPEMENT DURABLE

- ▶ Veille à la conformité réglementaire des projets et activités de SNCF Réseau.
- ▶ Coordonne les études pour la connaissance environnementale stratégique du réseau et contribue à la définition des plans d'actions associés (faune, végétation, adaptation au changement climatique).
- ▶ Pilote des programmes d'investissement visant à résorber les impacts du réseau sur l'environnement (points noirs du bruit, discontinuités écologiques).



## PÔLE COMMUNICATION

- ▶ Pilote la communication de crise.
- ▶ Assure la communication liée aux travaux.
- ▶ Pilote la concertation volontaire ou réglementaire en appui des projets et chantiers sur le territoire.
- ▶ Gère les relations médias.

# UNE PRÉSENCE SUR TOUT LE TERRITOIRE GRAND EST

Une dizaine d'entités SNCF Réseau sont localisées en Grand Est pour maintenir la performance de l'infrastructure, moderniser le réseau et assurer la gestion des circulations ferroviaires.

Les 4 500 collaborateurs de SNCF Réseau Grand Est se répartissent au sein des 10 entités suivantes :

- ▶ 1 Direction régionale Grand Est
- ▶ 4 Infrapôles pour réaliser les travaux : Rhénan, Lorraine, Champagne-Ardenne, Est Européen
- ▶ 2 Établissements Infra-Circulation pour gérer les circulations ferroviaires : Alsace, Lorraine-Champagne-Ardenne
- ▶ 1 Établissement de Services Télécom & Informatique (ESTI) qui met en œuvre les technologies de télécommunication
- ▶ 1 Établissement Industriel et Logistique (EIL) qui assure la réalisation de travaux et de la logistique
- ▶ 1 Établissement Industriel Équipement (EIV) à Saint-Dizier qui fournit des composants pour les chantiers ferroviaires



# LES CHIFFRES CLÉS

SNCF Réseau en Grand Est est au cœur de vos projets ferroviaires. Avec plus de 3600 km de lignes, des investissements annuels de plus de 500 M€, nous sommes à vos côtés pour construire et faire vivre le réseau de demain.



## Les équipes

4 500

collaborateurs SNCF Réseau en Grand Est dont 450 collaborateurs à la Direction régionale



## Les clients

18 entreprises ferroviaires fret

150 sites d'activités disposant d'une connexion au réseau ferré



## Le réseau ferré

3 602 km

de lignes exploitées, dont :

917 km de lignes de desserte fine du territoire voyageurs

468 km de lignes de desserte fine du territoire fret

343 km de lignes à grande vitesse



## L'empreinte économique (2025)

504 M€

d'investissement sur le réseau en Grand Est

dont 160 M€ financés par l'État, la Région Grand Est, l'Union Européenne et d'autres collectivités locales

240 M€ consacrés à la maintenance

653 PME localisées en Grand Est travaillent avec SNCF Réseau



## Le flux

2 060

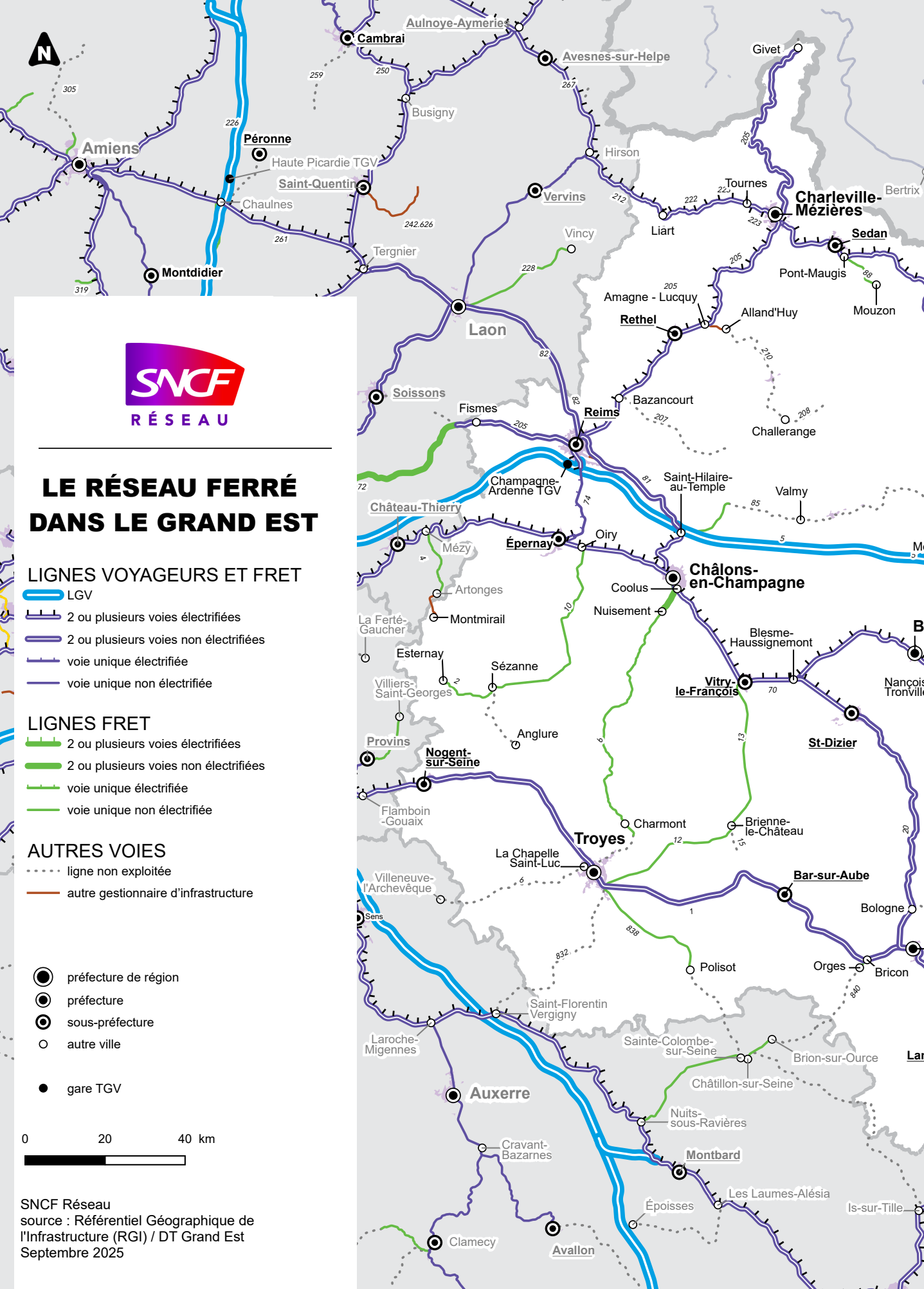
trains par jour en Grand Est, dont :

1 790 circulations de trains voyageurs

270 circulations de trains de fret

1<sup>ère</sup> région en France pour le fret ferroviaire

4 corridors du réseau transeuropéen de transport (RTE-T) en Grand Est



# LE RÉSEAU FERRÉ DANS LE GRAND EST

## LIGNES VOYAGEURS ET FRET

- LGV
- 2 ou plusieurs voies électrifiées
- 2 ou plusieurs voies non électrifiées
- voie unique électrifiée
- voie unique non électrifiée

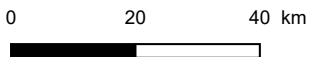
## LIGNES FRET

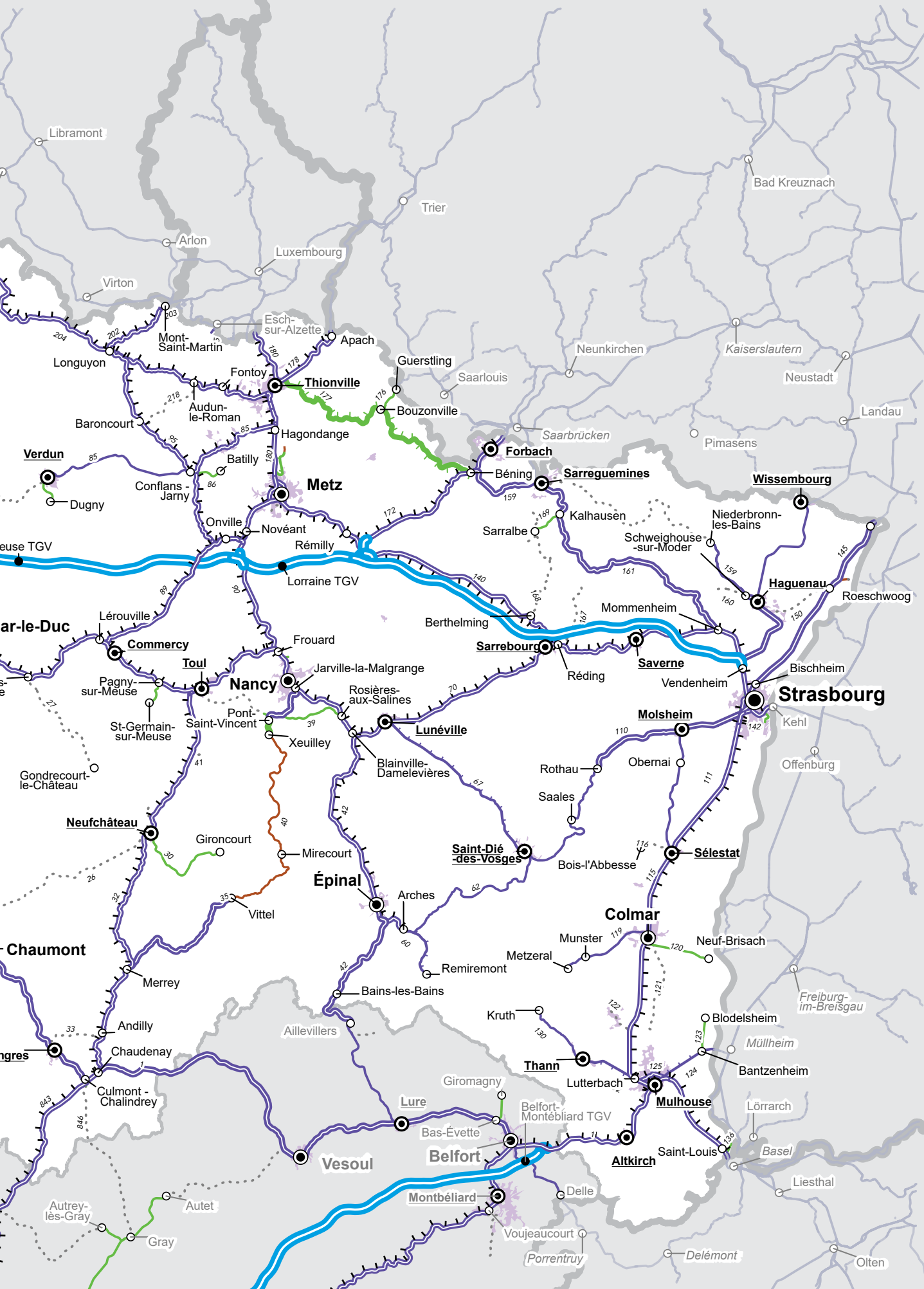
- 2 ou plusieurs voies électrifiées
- 2 ou plusieurs voies non électrifiées
- voie unique électrifiée
- voie unique non électrifiée

## AUTRES VOIES

- ligne non exploitée
- autre gestionnaire d'infrastructure

- préfecture de région
- préfecture
- sous-préfecture
- autre ville
- gare TGV





Libramont

Trier

Bad Kreuznach

Luxembourg

Virton

Esch-sur-Alzette

Apach

Guerstling

Neunkirchen

Kaiserslautern

Neustadt

Landau

Mont-Saint-Martin

Thionville

Bouzonville

Saarlouis

Saarbrücken

Pimasens

Longuyon

Fontoy

Hagondange

Forbach

Sarreque-mines

Wissembourg

Verdun

Dugny

Baroncourt

Confians-Jarny

Batilly

Onville

Novéant

Rémilly

Lorraine TGV

Béning

Sarrelbe

Kalhausen

Schweighouse-sur-Moder

Niederbronn-les-Bains

Haguenau

Roeschwoog

Car-le-Duc

Lérouville

Commercy

Toul

Nancy

Frouard

Jarville-la-Malgrange

Rosières-aux-Salines

Xeuilley

Blainville-Damelevières

Lunéville

Berthelming

Sarreboum

Saverne

Réding

Vendenheim

Molsheim

Obernai

Rothau

Saales

Bois-l'Abbesse

Sélestat

Munster

Neuf-Brisach

Colmar

Munster

Metzeral

Kruth

Munster

Remiremont

Bains-les-Bains

Remiremont

Thann

Lutterbach

Mulhouse

Blodelsheim

Mülheim

Bantzenheim

Lörrach

Saint-Louis

Altkirch

Basel

Liesthal

Delémont

Olten

Strasbourg

Offenburg

Sélestat

Freiburg-im-Breisgau

Mülheim

Bantzenheim

Lörrach

Saint-Louis

Altkirch

Basel

Liesthal

Delémont

Olten

Neufchâteau

Gironcourt

Mirecourt

Vittel

Épinal

Arches

Remiremont

Bains-les-Bains

Remiremont

Thann

Lutterbach

Mulhouse

Blodelsheim

Mülheim

Bantzenheim

Lörrach

Saint-Louis

Altkirch

Basel

Gondrecourt-le-Château

Neufchâteau

Gironcourt

Mirecourt

Vittel

Épinal

Arches

Remiremont

Bains-les-Bains

Remiremont

Thann

Lutterbach

Mulhouse

Blodelsheim

Mülheim

Bantzenheim

Lörrach

Saint-Louis

Altkirch

Basel

Car-le-Duc

Lérouville

Commercy

Toul

Nancy

Frouard

Jarville-la-Malgrange

Rosières-aux-Salines

Xeuilley

Blainville-Damelevières

Lunéville

Berthelming

Sarreboum

Saverne

Réding

Vendenheim

Molsheim

Obernai

Rothau

Saales

Bois-l'Abbesse

Sélestat

Munster

Neuf-Brisach

Colmar

Munster

Metzeral

Car-le-Duc

Lérouville

Commercy

Toul

Nancy

Frouard

Jarville-la-Malgrange

Rosières-aux-Salines

Xeuilley

Blainville-Damelevières

Lunéville

Berthelming

Sarreboum

Saverne

Réding

Vendenheim

Molsheim

Obernai

Rothau

Saales

Bois-l'Abbesse

Sélestat

Munster

Neuf-Brisach

Colmar

Munster

Metzeral

Car-le-Duc

Lérouville

Commercy

Toul

Nancy

Frouard

Jarville-la-Malgrange

Rosières-aux-Salines

Xeuilley

Blainville-Damelevières

Lunéville

Berthelming

Sarreboum

Saverne

Réding

Vendenheim

Molsheim

Obernai

Rothau

Saales

Bois-l'Abbesse

Sélestat

Munster

Neuf-Brisach

Colmar

Munster

Metzeral

Car-le-Duc

Lérouville

Commercy

Toul

Nancy

Frouard

Jarville-la-Malgrange

Rosières-aux-Salines

Xeuilley

Blainville-Damelevières

Lunéville

Berthelming

Sarreboum

Saverne

Réding

Vendenheim

Molsheim

Obernai

Rothau

Saales

Bois-l'Abbesse

Sélestat

Munster

Neuf-Brisach

Colmar

Munster

Metzeral

Car-le-Duc

Lérouville

Commercy

Toul

Nancy

Frouard

Jarville-la-Malgrange

Rosières-aux-Salines

Xeuilley

Blainville-Damelevières

Lunéville

Berthelming

Sarreboum

Saverne

Réding

Vendenheim

Molsheim

Obernai

Rothau

Saales

Bois-l'Abbesse

Sélestat

Munster

Neuf-Brisach

Colmar

Munster

Metzeral

Car-le-Duc

Lérouville

Commercy

Toul

Nancy

Frouard

Jarville-la-Malgrange

Rosières-aux-Salines

Xeuilley

Blainville-Damelevières

Lunéville

Berthelming

Sarreboum

Saverne

Réding

Vendenheim

Molsheim

Obernai

Rothau

Saales

Bois-l'Abbesse

Sélestat

Munster

Neuf-Brisach

Colmar

Munster

Metzeral

Car-le-Duc

Lérouville

Commercy

Toul

Nancy

Frouard

Jarville-la-Malgrange

Rosières-aux-Salines

Xeuilley

Blainville-Damelevières

Lunéville

Berthelming

Sarreboum

Saverne

Réding

Vendenheim

Molsheim

Obernai

Rothau

Saales

Bois-l'Abbesse

Sélestat

Munster

Neuf-Brisach

Colmar

Munster

Metzeral

Car-le-Duc

Lérouville

Commercy

Toul

Nancy

Frouard

Jarville-la-Malgrange

Rosières-aux-Salines

Xeuilley

Retrouvez toutes  
nos actualités ici



Direction régionale  
SNCF Réseau  
Grand Est  
15, rue des Francs-Bourgeois  
67000 STRASBOURG

[communication.grandest@reseau.sncf.fr](mailto:communication.grandest@reseau.sncf.fr)

[www.sncf-reseau.com/fr/grand-est](http://www.sncf-reseau.com/fr/grand-est)

