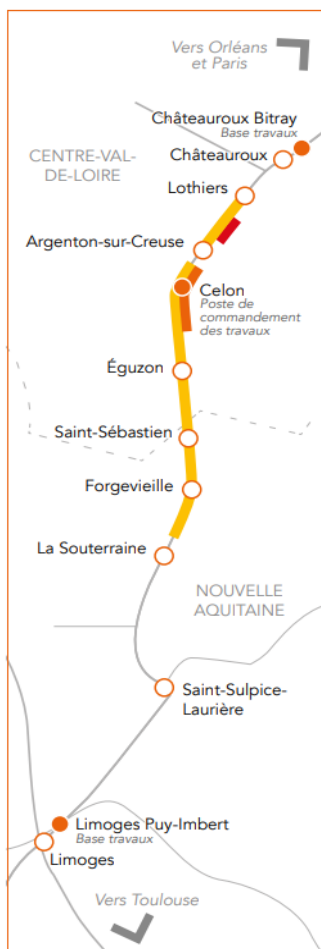


COMMUNIQUÉ DE PRESSE

Le jeudi 18 décembre 2025

En 2026, SNCF Réseau renouvelle la voie ferrée sur la ligne Paris-Orléans-Limoges-Toulouse, entre Lothiers et La Souterraine.

SNCF Réseau, gestionnaire du réseau ferré national, poursuit la modernisation de la ligne Paris–Orléans–Limoges–Toulouse (POLT). De janvier à mai 2026, une opération de renouvellement de 51 km de voies ferrées est conduite entre Lothiers (Indre) et La Souterraine (Creuse). Ce chantier, d'un montant de 78 millions d'euros, financé à 85,5% par SNCF Réseau et 14,5% par l'État, s'inscrit dans la dynamique du schéma directeur POLT validé en 2018, qui prévoit près de 2 milliards d'euros d'investissements pour améliorer durablement la performance de cet axe majeur.






Descriptif de l'opération

Cette opération prévoit le **renouvellement complet de 51 km de voies** (rails, traverses, ballast), dont **43 km sur la voie 2 et 8 km sur la voie 1**.

Parallèlement, des travaux d'ajustement de l'infrastructure, inscrits dans le cadre du projet d'amélioration de l'axe POLT, sont réalisés à l'ombre de ce chantier entre Lothiers et Argenton-sur-Creuse (réglage du fil de caténaire, relevage de la voie, amélioration du tracé et renforcement de l'alimentation électrique) pour permettre le **relèvement de la vitesse des trains**. En mutualisant ces deux opérations, SNCF Réseau limite la gêne pour les entreprises ferroviaires et les voyageurs.

Pour mener à bien ce chantier, **450 personnes** (réunissant les équipes de SNCF Réseau et les entreprises partenaires) sont mobilisées chaque jour en ligne sur le chantier et sur les bases travaux, installées à Limoges Puy-Imbert et à Châteauroux-Beaumont, afin d'accueillir les engins, stocker les matériaux et organiser le travail des équipes.

-  Travaux de renouvellement complet de la voie 2
-  Travaux de renouvellement complet de la voie 1
-  Travaux d'infrastructure de relèvement de vitesse

Un train-usine pour renouveler la voie

Le chantier est réalisé grâce à un train-usine permettant :

- ▶ la dépose des rails et des traverses ;
- ▶ la pose des traverses et des rails neufs ;
- ▶ le dégarnissage et le renouvellement du ballast ;
- ▶ les opérations de finition et la libération des rails.

Le train-usine permet de travailler jusqu'à dix fois plus vite qu'avec des moyens classiques, avec une production pouvant aller **jusqu'à 1km de voie renouvelée par session de travail.**



Des travaux réalisés de nuit pour maintenir les circulations en journée

Les travaux se dérouleront **cinq nuits** par semaine, du lundi **22h00** au samedi **6h00**, afin de maintenir la circulation des trains commerciaux en journée.

Le plan de transport sera adapté, et les horaires seront communiqués en amont par SNCF Voyageurs.

Ce chantier entraîne en semaine des suppressions et/ou des adaptations d'horaires de certains trains INTERCITES de jour Paris - Limoges - Toulouse et INTERCITES de nuit Paris - Rodez et Paris - Aurillac.

Par ailleurs, des arrêts supplémentaires seront temporairement créés sur certains trains de jour pour maintenir la desserte de toutes les gares.

Plus d'informations sur le site de SNCF Voyageurs <https://www.sncf-voyageurs.com/fr/voyagez-avec-nous/en-france/intercites/adaptation-du-plan-de-transport-des-lignes-intercites/>

Des travaux indispensables pour la performance de la ligne

Ces travaux, menés par SNCF Réseau dans le cadre de la modernisation du réseau ferré national, ont pour objectifs de :

- ▶ Renouveler l'infrastructure ferroviaire pour plusieurs décennies ;
- ▶ Optimiser la régularité des trains ;
- ▶ Assurer le confort et la sécurité des voyageurs ;
- ▶ Réduire le temps de parcours.

Planning des travaux 2026

- ▶ Travaux préparatoires : du lundi 5 janvier 22h00 au samedi 24 janvier 6h00
- ▶ Travaux principaux : du lundi 26 janvier 22h00 au vendredi 1er mai 6h00
- ▶ Travaux de finition : du lundi 4 mai 22h00 au samedi 30 mai 6h00

Chiffres clés du chantier

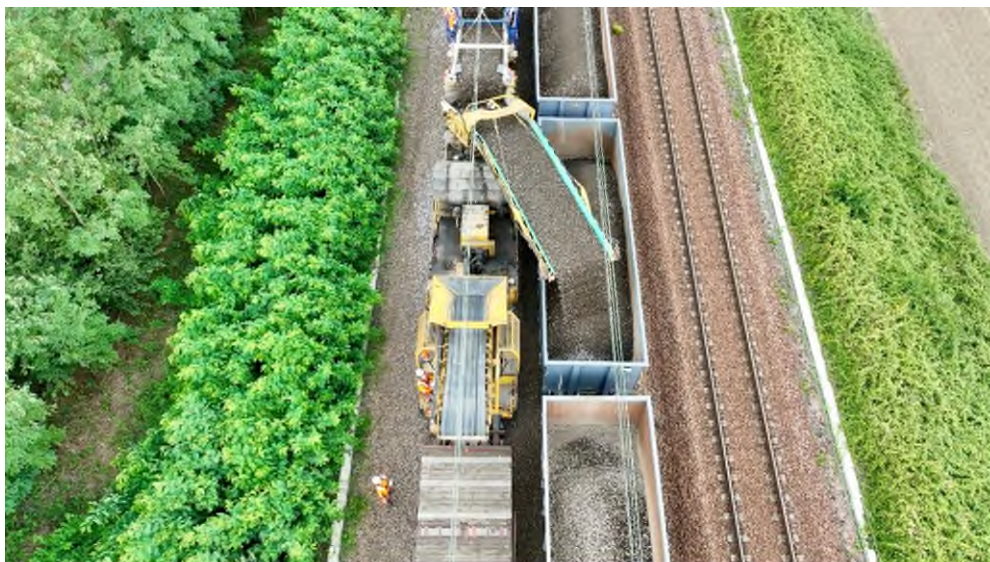
- ▶ 51 km de voies renouvelés
- ▶ 450 personnes mobilisées jour et nuit
- ▶ Jusqu'à 1 km de voie renouvelé par session de travail
- ▶ 95 000 tonnes de ballast renouvelées
- ▶ 86 000 traverses posées
- ▶ 102 km de rails neufs posés

Une démarche d'éco-conception et d'économie circulaire

Ce chantier s'inscrit dans une démarche d'éco-conception, dans laquelle SNCF Réseau veille à réduire les nuisances et les risques de pollution liés aux travaux menés par ses équipes comme par ses entreprises partenaires. Par ailleurs, la pose d'un tapis anti-végétatif est prévue pour limiter durablement la pousse végétale.

Dans une logique d'économie circulaire, l'entreprise met en œuvre une stratégie innovante de valorisation des matériaux usagés, en privilégiant autant que possible le réemploi du ballast et des rails sur d'autres opérations ferroviaires. Concrètement, **60 % du ballast** utilisé pour le chantier est issu du réemploi, grâce à un criblage sur site ou à un retraitement en base travaux ; tandis que les **40 % restants sont revalorisés en filière spécialisée** ; les **traverses en béton** sont intégralement recyclées et les **traverses en bois** orientées vers une filière de traitement adaptée ; enfin, les **102 km de rails déposés** sont entièrement recyclés et refondus en aciérie pour produire du « rail vert ».

Le chantier contribue aussi à l'emploi local et à l'insertion professionnelle dans une logique d'égalité des chances.



À propos de SNCF Réseau

Pour répondre aux besoins croissants de mobilité et développer le mode ferroviaire au service de la transition écologique, SNCF Réseau développe l'offre de service pour le fret et le marché voyageurs sur les 28 000 kilomètres de ligne dont il assure l'entretien, la modernisation et la sécurité. Gestionnaire du réseau, il commercialise et garantit l'accès neutre et équitable à l'infrastructure. Partenaire des pouvoirs publics, des territoires et des entreprises ferroviaires, SNCF Réseau a pour priorité absolue la satisfaction de ses clients. Société anonyme du groupe SNCF, l'entreprise compte plus de 50 000 collaborateurs pour un chiffre d'affaires de près de 7,9 milliards d'euros en 2024. www.sncf-reseau.com