

# SNCF RÉSEAU

Centre-Val de Loire

---

Notre organisation au service du territoire

---



# Sommaire

## SNCF RÉSEAU

03-04

## LES DIRECTIONS RÉGIONALES

05

## LA DIRECTION RÉGIONALE CENTRE-VAL DE LOIRE

06-10

## LE RÉSEAU FERRÉ EN CENTRE-VAL DE LOIRE

11

## LES CHIFFRES CLÉS 2025 EN CENTRE-VAL DE LOIRE

12-13

## LE GROUPE SNCF

14

## VOS INTERLOCUTEURS

15



# SNCF RÉSEAU

Pour répondre aux besoins croissants de mobilité et accompagner l'ouverture du marché voyageurs, les 50 000 collaborateurs de SNCF Réseau développent l'offre ferroviaire et assurent la circulation des trains sur les 28 000 kilomètres de ligne dont ils garantissent l'entretien, la modernisation et la sécurité.

Partenaire des pouvoirs publics et des territoires, garant d'un accès neutre et équitable à l'infrastructure, SNCF Réseau a pour priorité absolue la satisfaction de ses clients, dont les principaux sont les entreprises de transport ferroviaire et les autorités organisatrices.

### SNCF RÉSEAU A POUR MISSIONS DE :

- ▶ **Commercialiser** l'accès au réseau ferré national.
- ▶ **Développer, moderniser et sécuriser** les infrastructures.
- ▶ **Maximiser** la circulation des trains sur l'ensemble du territoire français.

### CHIFFRES CLÉS NATIONAUX



**5** autoroutes ferroviaires pour le transport des marchandises



**11** Commandes Centralisées du Réseau (CCR)



**28 000** km de lignes, dont 2 700 km de lignes à grande vitesse (LGV)



**15 000** trains par jour



**732** km de voies renouvelées par an



**5** millions de voyageurs quotidiens

**50 000** collaborateurs

### EN 2025, SNCF RÉSEAU A 10 ANS !

SNCF Réseau existe depuis 10 ans, en tant que gestionnaire d'infrastructure indépendant au sein du groupe SNCF, profondément transformé par les attentes fortes de mobilité décarbonée des citoyens et par l'ouverture du marché.

SNCF Réseau, architecte et gardien du réseau, veille à son exploitation en toute sécurité, tout en le modernisant, le régénérant, avec toujours plus de chantiers et de projets de développement.



# 2025 : UNE NOUVELLE ORGANISATION POUR RÉPONDRE À UN DOUBLE DÉFI

Le projet d'entreprise SNCF Réseau « Résonances » a pour objectif de faire évoluer nos modes de fonctionnement, nos processus et notre organisation, pour répondre à la croissance des trafics ferroviaires et des investissements.

## UN DOUBLE DÉFI CLIENTS-PRODUCTION

- **Au cœur du système ferroviaire**, marqué par l'arrivée de nombreuses entreprises ferroviaires, le rôle de SNCF Réseau a vocation à évoluer pour garantir la robustesse du système et animer l'ensemble des acteurs.
- **Les nombreux chantiers de renouvellement et de modernisation du réseau ferré national** doivent être menés en parallèle des projets de développement (Service express régional métropolitain, Contrat État-Région...).

## UNE DOUBLE RÉPONSE INTERNE

La réorganisation de SNCF Réseau repose principalement sur deux principes.

- **La régionalisation**, qui abaisse les centres de décision et de capacité d'action afin de donner davantage de marges de manœuvre et de délégation des responsabilités au plus proche du terrain, des clients et des partenaires territoriaux.
- **La standardisation**, qui offre un cadre commun, pour une plus grande performance industrielle et économique.

## LA NOUVELLE ORGANISATION S'ARTICULE AUTOUR DE 3 NIVEAUX

- **Maille régionale (Direction régionale)** : en charge de créer une relation plus lisible, plus proche, plus solide et de meilleure qualité avec les acteurs locaux.
- **Maille inter-régionale (Direction générale inter-régionale)** : garante de la performance, de la qualité de service et de la bonne gestion des moyens sur son territoire.
- **Maille nationale** : garante de la vision et de la définition de la stratégie globale tout en continuant de réaliser ses missions cœur : conception et diffusion des standards communs, animation des métiers, accompagnement de la production, contrôle de gestion et mesure de la performance, expertise et innovation.



# LES DIRECTIONS RÉGIONALES AU SERVICE DES TERRITOIRES

► Incarne la relation



avec les acteurs du territoire.

► Délivre une offre

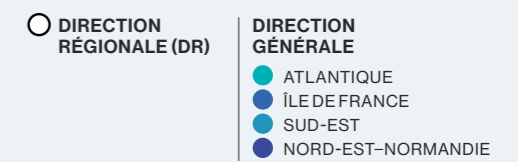
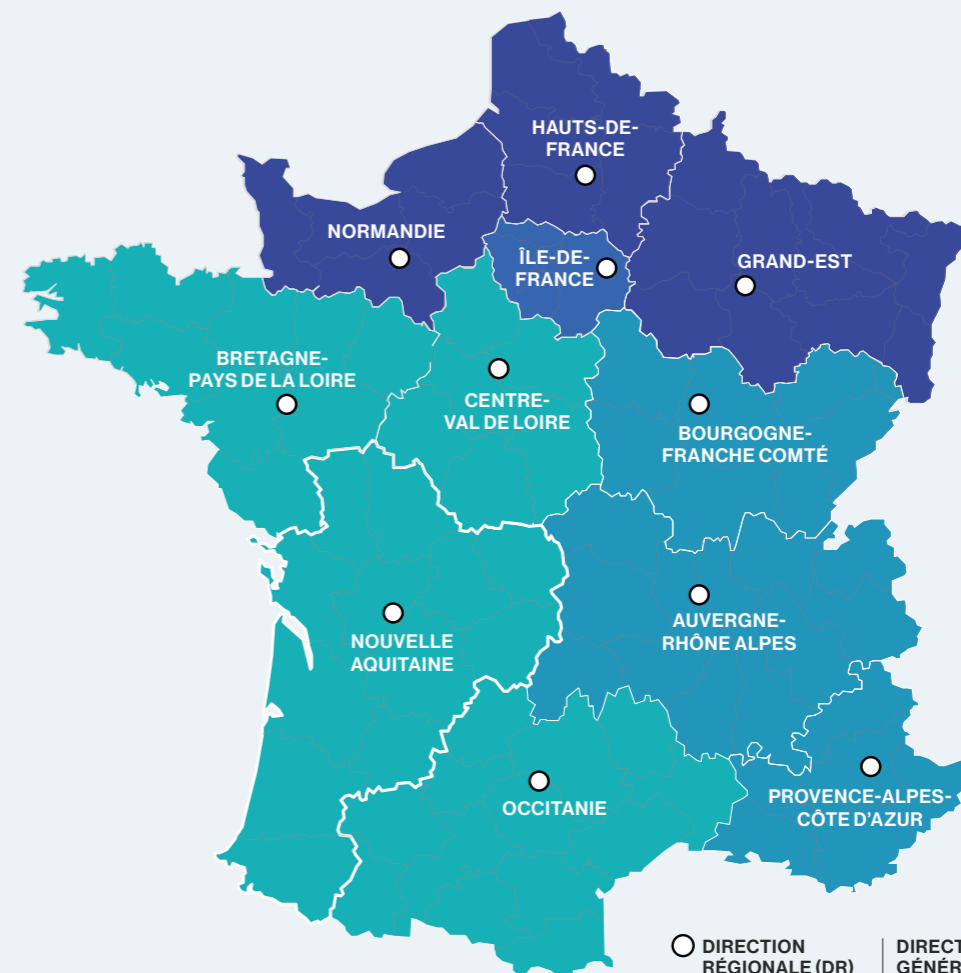


de service adaptée et de qualité.

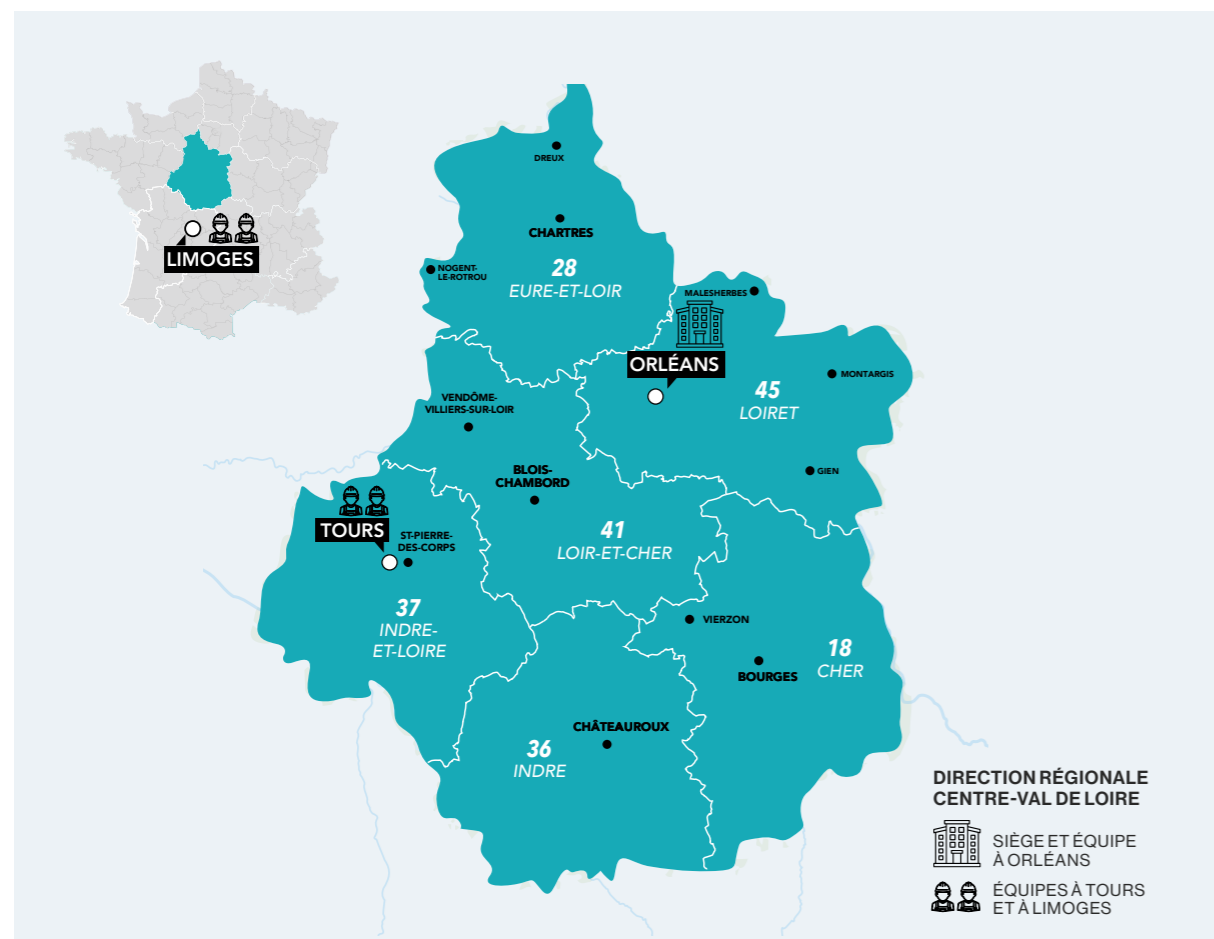
► Assure une maîtrise d'ouvrage



régionale unifiée (hors grands projets) et garantit la performance des projets.



# LA DIRECTION RÉGIONALE CENTRE-VAL DE LOIRE



La Direction régionale Centre-Val de Loire, tout comme les Directions régionales Bretagne – Pays de la Loire, Nouvelle Aquitaine et Occitanie, est intégrée à la Direction générale Atlantique.

La Direction générale Atlantique pilote les établissements de production :

► **Les Infrapôles Centre (siège St-Pierre-des-Corps) et LGV Atlantique (siège Vendôme)**  
En charge de l'entretien et de la maintenance du réseau, d'une partie des travaux, des mesures de sécurité et des aléas.

► **L'Établissement circulation Centre-Limousin (siège Tours)**  
Gère les circulations en toute sécurité et anime le management de la régularité.

► **L'Établissement industriel Atlantique (siège Saint-Pierre-des-Corps)**  
Gère la maintenance des outillages et engins ferroviaires, la réalisation de prestations de géométrie, de déroulage caténaire, d'enclenchements mécaniques et des missions d'acheminement et d'approvisionnement.

► **L'Établissement de services télécommunications & informatique Atlantique (siège Saint-Pierre des-Corps)**  
En charge de la régénération ou de la modernisation des installations informatiques et de télécommunications.

## LES MISSIONS DE LA DIRECTION RÉGIONALE

- **Représenter SNCF Réseau et son Président directeur général** en région Centre-Val de Loire.
- **Assurer la relation institutionnelle** avec les acteurs du territoire, donneurs d'ordre et cofinanciers régionaux, élus locaux, parlementaires.
- **Construire et porter la stratégie régionale** : élaborer une vision à moyen et long terme du réseau en termes de mobilités, de performance et de capacité de transport.
- **Actualiser en temps réel et garantir** la stabilité du programme d'investissements sur le territoire régional.
- **Piloter la relation avec les clients régionaux** : assurer la relation commerciale avec les autorités organisatrices des mobilités, les entreprises ferroviaires et les prospects.
- **Piloter les études** au service des projets sur le territoire régional sur la base d'une maîtrise d'ouvrage unifiée.
- **Conduire la concertation et la communication** autour des projets et des chantiers. Assurer les relations avec les médias.
- **Coordonner et déployer la performance environnementale** des projets et des activités régionales.

## LE COMITÉ DE DIRECTION CENTRE-VAL DE LOIRE



## LES PÔLES



### PÔLE CLIENTS ET PROSPECTIVE

Directeur : Fabrice Auriou

- **Garant de la relation clients voyageurs et fret** à la maille régionale.
- **Place les clients au cœur du processus capacitaire** et de l'organisation des chantiers, dans un contexte de volume de travaux de plus en plus important.
- **Développe le report modal ferroviaire** en accompagnant l'émergence de projets, et en proposant une offre de service de qualité, performante et robuste.
- **Porte la robustesse de l'exploitation du réseau au niveau régional** : analyse la régularité régionale et propose des plans d'actions.
- **Élabore la vision à moyen et long terme du réseau** en termes de besoin de mobilité et d'évolution de performance et de capacité de transport. À ce titre porte la stratégie du réseau régional.
- **Accompagne les Autorités organisatrices des mobilités (AOM)** dans le cadre de l'ouverture à la concurrence.



### PÔLE PROGRAMMATION DES INVESTISSEMENTS

Directeur : Bruno Morin

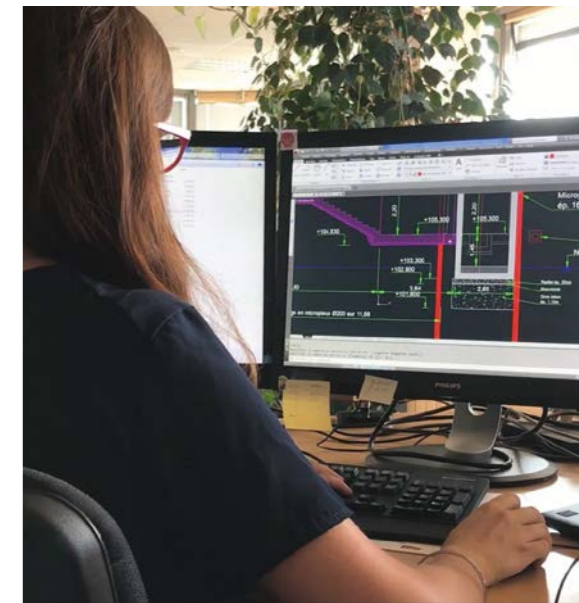
- **Analyse et anticipe les besoins du réseau.**
- **Établit et garantit la stabilité et la fiabilité** du programme des investissements ferroviaires sur le périmètre régional.
- **Programme les investissements** nécessaires au maintien, à la pérennisation et au développement du réseau.
- **Garantit le respect de la trajectoire financière** des investissements de SNCF Réseau sur le périmètre Centre-Val de Loire.
- **Construit la vision prospective** des investissements sur la région.



### PÔLE PROJETS

Directeur : Franck Le Guel

- **Contribue à construire les engagements de SNCF Réseau** et à en assurer la fiabilité sur toute la durée de vie des projets, en étant mobilisé depuis l'expression du besoin par ses clients jusqu'à la mise à disposition des installations au mainteneur et à l'exploitant.
- **Assure la maîtrise d'ouvrage et la maîtrise d'œuvre générale** de l'ensemble des projets de renouvellement et de développement du réseau ferré en région Centre-Val de Loire..
- **Applique les standards de l'excellence opérationnelle et relationnelle** pour garantir une intégration cohérente des projets, financés par SNCF Réseau et co-financés, afin d'atteindre la performance attendue par nos partenaires internes et institutionnels.



### PÔLE ÉTUDES ET INGÉNIERIE

Directeur : Jean-Michel Ducos

- **Produit des études techniques** assemblées et coordonnées liées aux installations ferroviaires, en interface directe de la relation clients.
- **Réalise des prestations d'ingénierie** pour les projets de régénération, de développement ou pour les projets tiers, en faisant appel à des compétences rares et des expertises et en proximité avec les entités en charge de la maintenance et de la circulation.
- **Réalise la surveillance régulière des ouvrages d'art**, l'analyse des gabarits, la création et mise à jour des documents techniques pour garantir la sécurité, ainsi que des expertises techniques pour les projets en interface avec les installations ferroviaires.



## PÔLE DÉVELOPPEMENT DURABLE

Directrice : Sophie Téton

- **Coordonne et déploie la performance environnementale** et assure la représentation de SNCF Réseau sur le territoire régional sur les thématiques de développement durable.
- **Accompagne, appuie, conseille les métiers de la maîtrise d'ouvrage/maîtrise d'œuvre et de la maintenance** en matière d'environnement et de conduite des procédures réglementaires.
- **Assure le lien de proximité avec les services de l'État** à la maille régionale et la défense des intérêts de SNCF Réseau auprès des parties prenantes externes sur les thématiques environnementales.
- **Pilote en région les programmes environnementaux nationaux** (résorption des points noirs du bruit, continuité écologique des cours d'eau...).
- **Pilote, coordonne les démarches et les études** pour la connaissance environnementale stratégique du réseau et contribue à la définition des plans d'actions associés (faune, végétation, adaptation changement climatique).

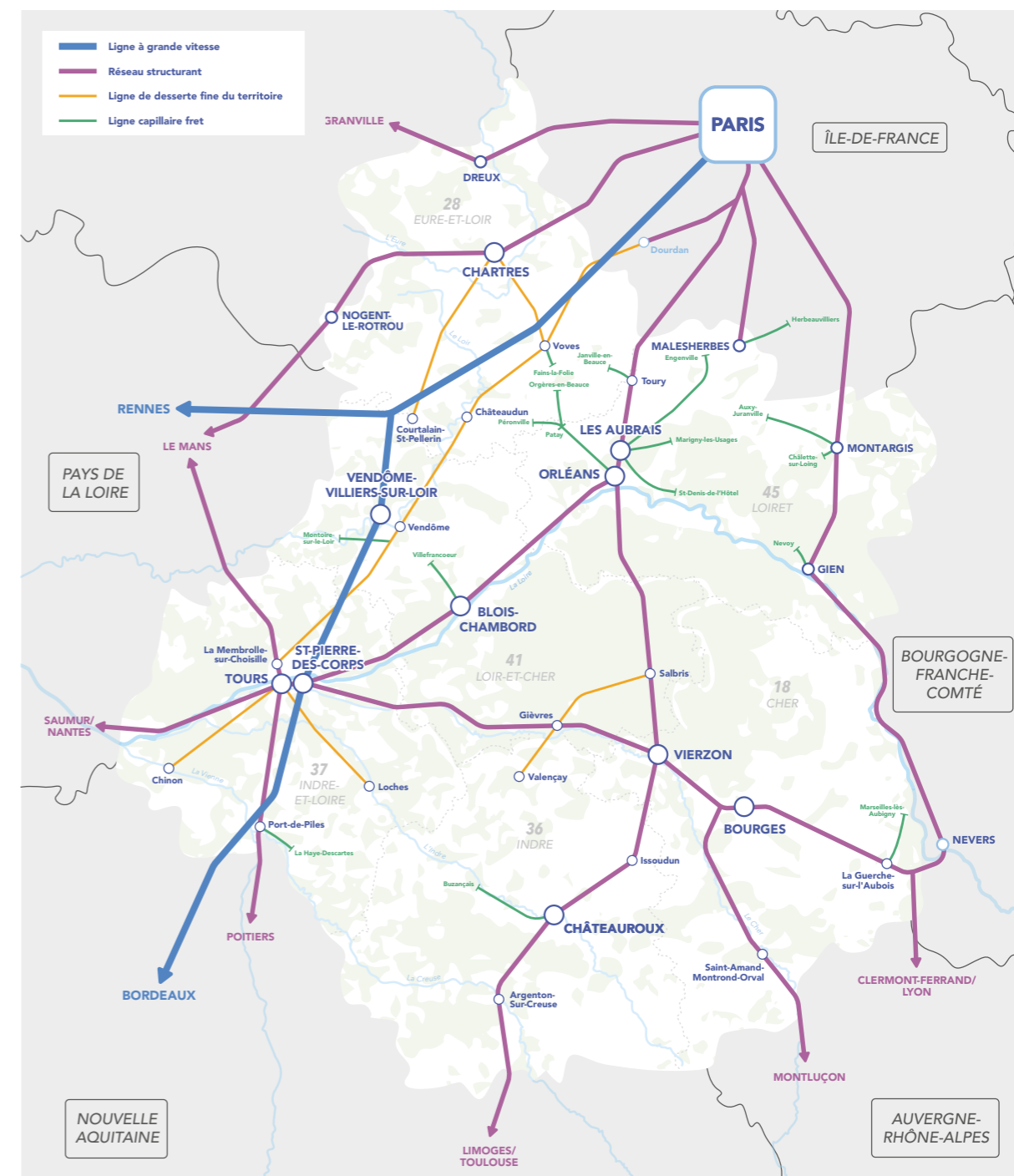


## PÔLE COMMUNICATION ET DIALOGUE TERRITORIAL

Directrice : Véronique Poiron

- **Conçoit et met en œuvre la politique de communication régionale**, en cohérence avec la stratégie de l'entreprise SNCF Réseau.
- **Déploie la communication externe des projets**, au cours de leurs différentes phases (des études à la réalisation), afin de faciliter leur compréhension et leur acceptation sur le territoire.
- **Assure les relations institutionnelles et le dialogue territorial** (élus, services de l'État, collectivités, associations,...).
- **Contribue à la concertation volontaire ou réglementaire** en appui des projets et chantiers.
- **Gère la relation avec les médias** et anime le cycle d'astreinte communication de crise.
- **Anime et met en œuvre la communication interne** de la Direction régionale.

# LE RÉSEAU FERRÉ EN CENTRE-VAL DE LOIRE



## LES CHIFFRES CLÉS 2025



Les investissements

360 M€

Investis en 2026  
Dont 80 M€ co-financés

21

chantiers principaux  
(>1M€) en 2026

300 M€

d'investissements  
en 2027

310 M€

d'investissements  
en 2028



L'emploi et l'économie locale  
(chiffres 2024)

131 M€

d'achats auprès  
de 470 entreprises  
Dont 30 M€  
auprès de  
262 PME

2 592

emplois soutenus par  
les achats SNCF Réseau

Achats solidaires :

111 000 €  
pour le secteur  
du handicap

94 700 €  
pour le secteur  
de l'insertion

17 690 heures  
d'insertion réalisées



Les circulations

682

trains/jour  
en moyenne  
dont  
130 TGV  
444 TER  
12 Ouigo classique  
26 Intercités  
70 fret

91.3 %

Régularité  
TER Centre-  
Val de Loire  
en 2025

## EN CENTRE-VAL DE LOIRE



Les équipes

2 502

Collaborateurs (octobre 2025)



Le fret

2

chantiers de transport combiné (CTC)  
à Saint-Pierre-des-Corps et Vierzon  
et  
1 projet de chantier de transport combiné de l'Orléanais (Fleury-les Aubrais)

13

entreprises ferroviaires fret

6

cours marchandises

90

installations terminales em-branchées (ITE) actives

9 Millions tonnes

de marchandises en 2025

65 %

des trains fret origine/destination Centre-Val de Loire = trains de céréales



Le réseau ferré

1 880 Km

de lignes exploitées  
Dont 401 km de lignes de desserte fine du territoire (LDFT) et 244 km de capillaires fret

6

axes structurants :  
– Paris-Orléans-Tours-Bordeaux  
– Paris-Orléans-Limoges-Toulouse  
– Paris-Chartres-Le Mans  
– Paris-Montargis-Nevers-Clermont-Ferrand  
– Ligne à grande vitesse Atlantique  
– Transversale Nantes-Lyon

952

passages à niveau

1 104

Ponts-rails

10

Tunnels

52

Sous-stations électriques

78

postes d'aiguillages

159

haltes et gares

# LE GROUPE SNCF

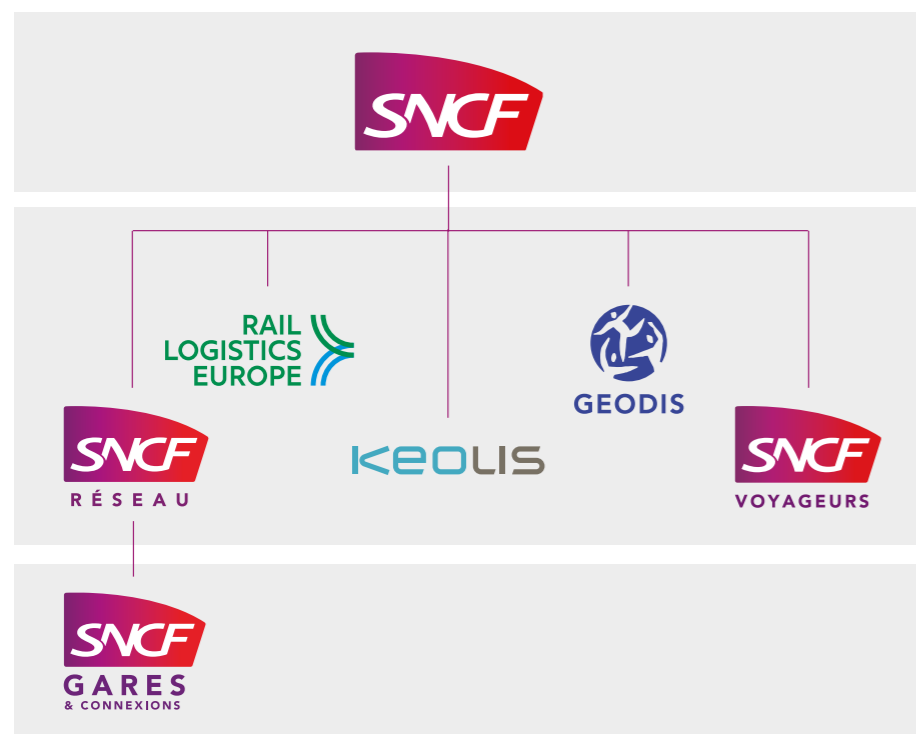
## LES MISSIONS DU GROUPE

Avec 290 000 collaborateurs répartis sur les 5 continents, le groupe SNCF compte parmi les leaders mondiaux du mass transit, du transport de voyageurs à grande vitesse et de la logistique de marchandises. Il propose une offre complète de solutions de mobilité, à travers ses différents métiers.

Le groupe SNCF a pour objectif de développer les mobilités durables de demain, en répondant aux enjeux de report modal, de décarbonation et de fluidification du transport des personnes et des marchandises sur l'ensemble le territoire.

## IL S'ORGANISE AUTOUR D'UNE SOCIÉTÉ MÈRE ET DE 6 FILIALES :

- ▶ SNCF Réseau,
- ▶ SNCF Gares & Connexions,
- ▶ Rail Logistics Europe,
- ▶ SNCF Voyageurs,
- ▶ GEODIS,
- ▶ Keolis



## VOS INTERLOCUTEURS



### Direction

Laurent Quelet  
Directeur régional  
Centre-Val de Loire  
[veronique.fraisse@reseau.sncf.fr](mailto:veronique.fraisse@reseau.sncf.fr)

### Le pôle projets

Franck Le Guel  
Directeur  
[franck.leguel@reseau.sncf.fr](mailto:franck.leguel@reseau.sncf.fr)

### Le pôle clients et prospective

Fabrice Auriau  
Directeur  
[fabrice.auriau@reseau.sncf.fr](mailto:fabrice.auriau@reseau.sncf.fr)

Frédéric Sikli  
Responsable commercial  
voyageurs  
[frederic.sikli@reseau.sncf.fr](mailto:frederic.sikli@reseau.sncf.fr)

Abdelillah Afsi  
Responsable commercial fret  
[abdelillah.afsi@reseau.sncf.fr](mailto:abdelillah.afsi@reseau.sncf.fr)

### Le pôle communication et dialogue territorial

Véronique Poiron  
Directrice  
[veronique.poiron@reseau.sncf.fr](mailto:veronique.poiron@reseau.sncf.fr)

### Le pôle développement durable

Sophie Teton  
Directrice  
[sophie.teton@reseau.sncf.fr](mailto:sophie.teton@reseau.sncf.fr)

### Contact travaux

[cen.travauxcvl@reseau.sncf.fr](mailto:cen.travauxcvl@reseau.sncf.fr)

Infos SNCF Réseau en Centre-Val de Loire  
[sncf-reseau.com/fr/centre-val-de-loire](http://sncf-reseau.com/fr/centre-val-de-loire)



En ce moment  
sur le réseau



**SNCF**

RÉSEAU

**ISABELLE S'ENGAGE**  
à moderniser nos infrastructures  
**NOUS, ON S'ENGAGE**  
à la faire évoluer



Si toi aussi ça te tente,  
[sncf-reseau-recrute](https://www.sncf-reseau-recrute.com)